

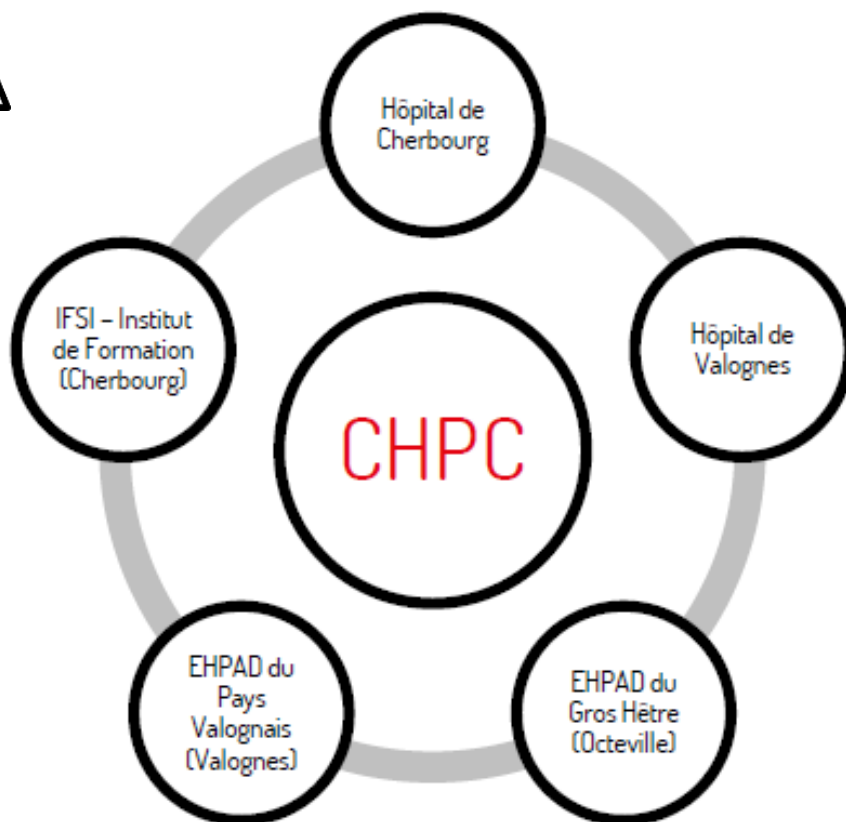


# ATTRACTIVITÉ ET FIDÉLISATION

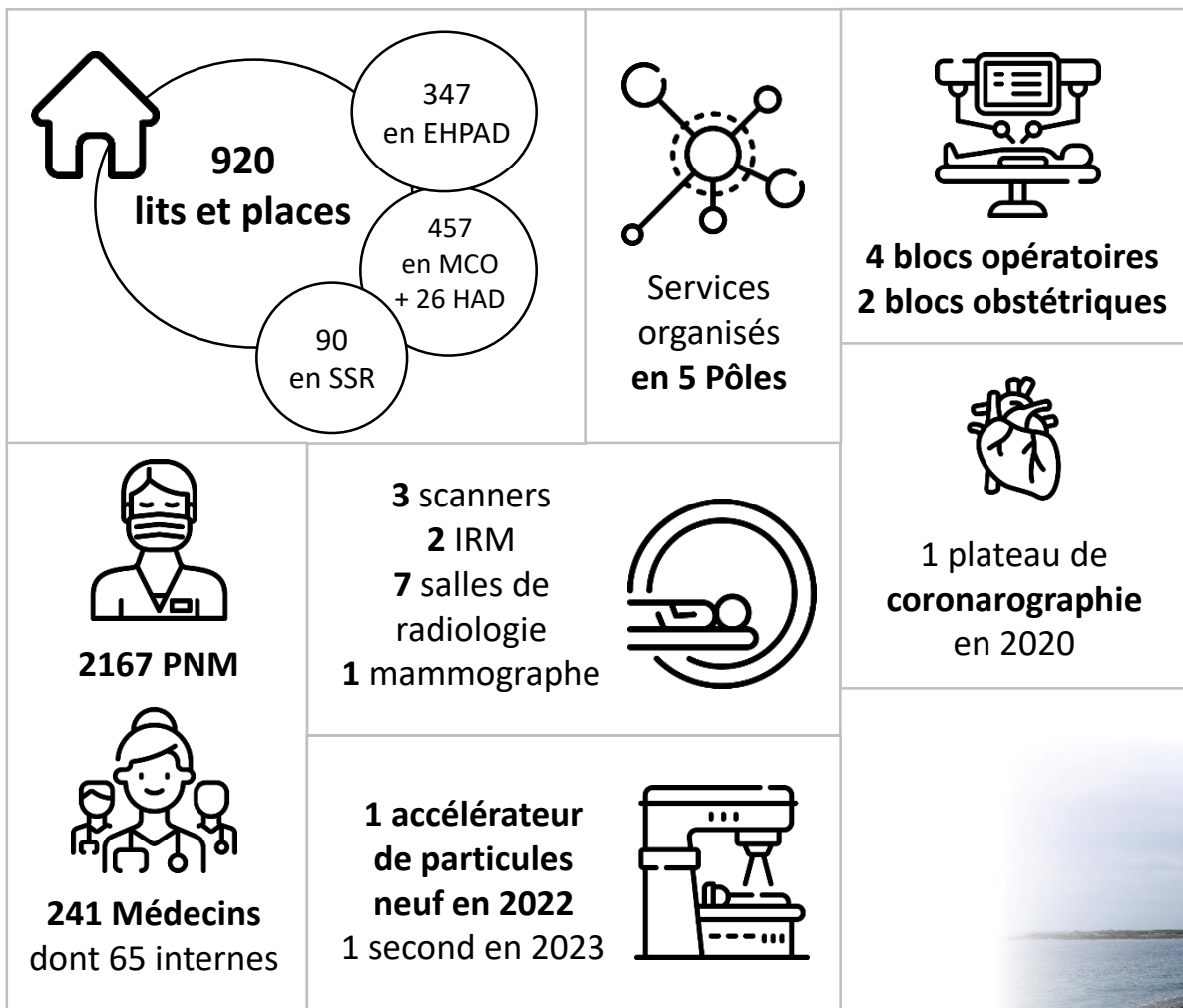
# Le CHPC : 2 territoires, 3 sites



1h15 de Caen  
3h de Paris



# Quelques chiffres



# Une journée ordinaire au CHPC



**500 patients hospitalisés**



**Soit 137 nouvelles hospitalisations**  
*(100 programmées,  
37 urgences)*



**4 sorties SMUR**



**142 passages aux urgences**



**5 naissances**



**13 opérations au bloc**



**579 consultations**

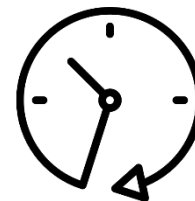
# La richesse humaine du CHPC



2217 PNM

3 Modalités horaires :

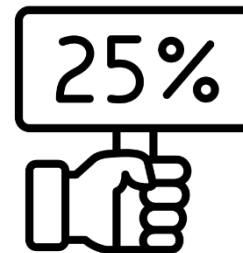
7h30 12h 10h



257 PM



493 mises en stage  
en 3 ans



De contractuels



# La richesse humaine de la DRH





# La politique d'attractivité ou comment se faire désirer?



La marque employeur



Le projet stratégique et sa diffusion



L'accueil des futurs professionnels








# La marque employeur

C'est savoir mettre en avant ce qui fait battre le cœur de notre établissement

Développement d'une stratégie social média et présence sur les RS d'influence du CHPC pour :

-  Faire vibrer sa communauté
-  favoriser la cooptation
-  associer une image positive à nos offres d'emplois





# Quelques exemples des publications à fort retentissement

chpc Centre Hospitalier Public Du Cotentin est à Cherbourg en Cotentin.  
le 3 février à 00:00 · Cherbourg-Octeville ·

[#bienvenuebebe]  
La maternité du CHPC a accueilli 125 nourrissons 🍼 en janvier, bienvenue à eux et félicitations à leurs parents 🥰  
#bienvenue #naissance #maternite #prenoms

**BIENVENUE** aux 125 bébés  
**JANVIER** à la maternité du CHPC



Pomane Ninon Inès Mylo Alessio Yanis Sasha Adèle  
Clémence Raphaël Tristan Gabin Lyzio Andrea Giulia  
Thaïsa Charlotte Mal Diane Mana Billy Côme Lily  
Louis Sacha Alba Lyla Esmée Kylian Mia Marceau Malo  
Solène Melyna Victoire Emma Logan Tiago Lucien Naé  
Léon Jules Edouard Romane Téo Eloan Basile Hugo  
Josephine Louisa Léackim Gaby Mariama Amore Tiyah  
Mathéo Isalys Ethan Marc-Addy Mylian Louise Matteo  
Margot Liam Warren Owen Elise Mathis Espérance Tom  
Marin Peio Justin Issa Valentin Alma Gabriel Gauthier  
Stella Gabrielle Cléo Marcelin Dorly Mita Gaspar Sofiane  
Lya Lillien Aubin Jade Aiyana Lina Lucie Thiméo Thea  
Amélia Cali Itgeit Arthur Clément Paul

Céline DIASCORN · Vous  
Directeur des ressources humaines chez CHPC - Centre Hospitalier Public d...  
1 j ·

Tadaaaa!!! Les agents du CHPC - Centre Hospitalier Public du Cotentin ont choisi! La prime d'engagement collectif issue des accords Ségur s'appellera C'HOP LA PRIME 🎉🎉🎉. Beaucoup d'humour de la part de la communauté hospitalière qui a été sollicitée via l'outil Supermood pour choisir le nom de cette prime. 😊 J'attends avec impatience les premiers projets 🗨️ et j'ai hâte que le comité d'étude attribue les premières primes 🏆. Je vous ferai partager bien sûr les idées et projets les plus originaux 🌱.  
Merci à tous ceux qui se sont mobilisés : en premier lieu l'ARS Normandie Thomas Deroche pour leur confiance et les financements, les représentants du personnel du CHPC - Centre Hospitalier Public du Cotentin pour la qualité des négociations, Cindy BERNARD Marine Letouze Sonia Bouchard Johann HEBERT pour la réalisation concrète du projet. #engagement #secur #hopital #negociation #collectif #bonnespratiques #qvt

chpc C'HOP LA PRIME COLLECTIVE!  
Le CHPC accompagne vos projets

Engagez-vous dans l'élaboration, la contribution et la réalisation de projets. L'établissement finance vos idées (seule) ou à plusieurs, chaque participant inscrit sur la fiche projet perçoit l'intégralité de la prime.

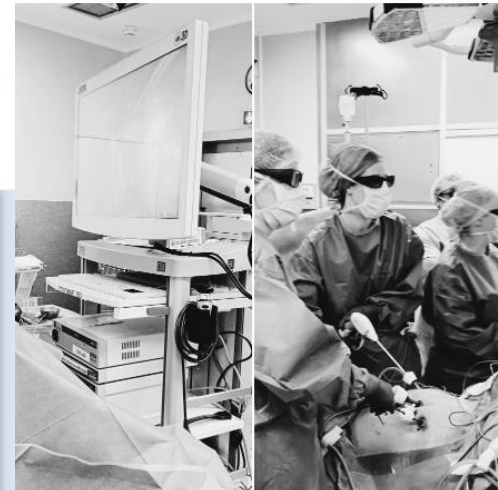
4 thématiques :

- Être promoteur/ambassadeur du CHPC
- Initiatives en lien avec le développement durable et le plan RSE de l'établissement
- Amélioration de la satisfaction patient
- Amélioration de la satisfaction agent

Infos et dépôt des projets : page d'accueil Intranet, rubrique "xxx"

chpc CHPC - Centre Hospitalier Public du Cotentin  
1 731 abonnés  
3 h ·

#biocoperatoire  
La chirurgie évolue au CHPC et se dote des équipements de dernière génération : le bloc opératoire dispose désormais d'une colonne 3D permettant une ...voir plus





# Le projet stratégique et sa diffusion

Le gage d'un établissement sérieux ancré dans son territoire



Véritable outil de communication interne et externe



Donne une lisibilité sur l'avenir



Esquisse les fluidités entre les modes de travail privé/public





# LE PROJET STRATÉGIQUE 2022-2027



0:14 / 2:23

# PROJET STRATÉGIQUE 2022-2027



Centre hospitalier public du casanov

Un avenir dessiné par les professionnels du CHPC\*



## Demain, le CHPC

Acteur majeur de la gradation des soins

Ouvert sur la ville

Structuré autour de parcours performants

Pivot médecine/chirurgie

Attractif pour professionnels et usagers

Patrimoine immobilier en adéquation



# L'accueil des futurs professionnels

Savoir faire découvrir, accueillir et former pour donner envie de signer



des terrains de stages attractifs pour tous les âges



une politique institutionnelle de tutorat et de mentorat



une valorisation de la fonction publique au travers de l'apprentissage





# Le recrutement et l'accueil des futurs professionnels

Concrétiser la promesse employeur : nous avons fait rêver maintenant il faut conclure



une dynamique 2,0 du recrutement



l'information transparente au futur recruté



l'onboarding : le moment de tous les dangers



BESOIN DE RESPIRER ?



## PSYCHOLOGUE F/H à la recherche d'un nouvel horizon ?

chpc }  
centre hospitalier public du cotentin

Le **Centre Hospitalier Public du Cotentin** (50), référence départementale dans le domaine du soin (2300 professionnels non-médicaux, 200 médecins et 70 internes par semestre), vous propose **UN poste de psychologue F/H** en Unité Médico-Judiciaire.

### Missions principales :

- Accueil, évaluation et accompagnement des enfants lors des auditions de mineurs victimes au sein de l'UAPEP (auditions de mineurs victimes par les autorités judiciaires en salle spécifique)
- Rédaction de rapports d'observation d'audition sur réquisition judiciaire
- Participation à l'évaluation médico-psychologique des victimes (IIT psychique) en collaboration étroite avec les médecins légistes et rédaction d'un rapport conjoint à l'issue
- Accueil, évaluation, accompagnement psychologique et orientation des personnes ayant vécu des faits de violences volontaires et involontaires (physiques, sexuelles, psychologiques) : enfants, adolescents, adultes
- Travail de lien avec les médecins et la secrétaire de l'unité

### Compétences requises :

- Avoir le sens du travail en équipe pluridisciplinaire
- Avoir des capacités d'adaptation
- Faire preuve d'autonomie
- Savoir réfléchir sur sa pratique

### Profil recherché :

- Master 2 psychologie
- DESS de psychologie
- Expérience dans le domaine du psychotraumatisme et de l'accompagnement de personnes victimes adultes et enfants

Poste à temps partiel (50 %).

Poste en CDD d'une durée d'un an

**Poste disponible dès maintenant**

Renseignements : Dr Bertille SUZAT, Médecin référent UMJ, [bertille.suzat@ch-cotentin.fr](mailto:bertille.suzat@ch-cotentin.fr)  
Candidatures (CV - lettre de motivation) : [recrutement@ch-cotentin.fr](mailto:recrutement@ch-cotentin.fr)

Attitude  
Manche



# Une nouvelle manière de recruter

Le plein emploi couplé aux évolutions numériques bousculent nos habitudes!



acquisition de EQWA pour s'adapter à la rapidité et la plasticité du marché



Pool d'ambassadeurs RS pour être proactif et « chasser » tous azimuts



Publication des postes vacants et non plus des emplois



Dédiabolisation de la cooptation





Céline DIASCORN • Vous

Directeur des ressources humaines chez CHPC - Centre Hospitalier Public...  
2 sem. •

Journée de séminaire studieuse 📖 mais décontractée 😊 pour la dream team de la DRH du CHPC - Centre Hospitalier Public du Cotentin. Au programme :

📅 planification des projets 2024/2025

📋 élaboration du plan de charge

😊 évaluation des besoins et des ressources

Merci Le Parapluie de Cherbourg pour nous avoir accueilli dans sa superbe manufacture!

Merci à ma formidable équipe de son engagement et son énergie au service du projet social de l'établissement.

Ludvine LECOEUR Karine FOUACE Vanessa Loosveldt Damien De Giovanni

Frédérique Barrallon

#teambuilding #motiver #hopitalpublic #talents



Julien BONTANT et 79 autres personnes

4 commentaires

Réactions



J'aime

Commenter

Republier

Envoyer



Johann HEBERT • 1er

Responsable des Systèmes d'Information

Republié depuis Stenou Aurelie • 5 mois •

Stenou Aurelie recrute un #technicien #biomedical F/H dans son équipe au CHPC - Centre Hospitalier Public du Cotentin.

...voir plus



TECHNICIEN BIOMÉDICAL F/H  
à la recherche d'un nouvel itinéraire ?



Le Centre Hospitalier Public du Cotentin (50), référence départementale dans le domaine du soin (2300 professionnels non-médicaux, 200 médecins et 65 internes par semestre), vous propose un poste de technicien biomédical F/H dans un cadre de vie naturel et maritime unique.

Missions :

- Conseiller sa hiérarchie relativement aux choix, projets et activités du service
- Participer aux achats de produits et prestations, dans son domaine
- Fournir conseils et formations aux équipes et utilisateurs
- Contrôler et suivre l'état et le fonctionnement des équipements / des installations
- Assurer la maintenance préventive et curative des matériels, équipements, systèmes
- Etablir/actualiser, mettre en oeuvre et contrôler l'application des procédures et des consignes
- Gérer la mise en niveau des équipements biomédicaux
- Participer à la veille technologique et réglementaire
- Participer à la Matériovigilance

Compétences requises :

- Connaissances techniques en maintenance électronique et biomédical
- Capacités d'autonomie, rigueur et organisation
- Conception, formaliser et adapter des procédures / modes opératoires /
- Être réactif et savoir prendre des initiatives
- Respecter la confidentialité des informations du service

Profil recherché :

- Bac + 2 minimum, spécialité biomédicale ou maintenance électronique
- Débutant accepté

Poste à temps plein (100 %), repos week-ends et jours fériés.  
Poste en CDI avec période d'essai de 6 mois  
Négociation salariale possible selon expérience

Références : Aurélie STENOUE, ingénieure Biomédicale - aurelie.stenou@chpc-cotentin.fr  
Candidature : (lettre de motivation et CV) : recrutement.chpc-cotentin.fr







# Délivrer une information transparente



afficher sa politique RH



communiquer la fiche signalétique du service



modérer les propos sur les RS





# L'onboarding



Les petites attentions



Le mentorat



La qualité de la période de doublure



La période d'essai





# La politique de fidélisation ou comment durer dans le temps



Le temps de travail : axe majeur



la lisibilité des parcours professionnels



QVCT





# Le temps de travail : le nerf de la guerre

Comment rendre attractifs les métiers de la permanence des soins au cœur des vies actuelles



Charte de gestion de l'absentéisme



Le planning à la carte



Les 32h en service de soins



Le désintensification du travail de nuit



Être l'agitateur dans le dialogue PM/PNM





# La lisibilité des parcours professionnels



Un agent : un projet professionnel



Un plan triennal de formation



La valorisation des délégations et de la recherche PNM



La politique de reconversion pro et de promo pro



Une évolution professionnelle pour chaque statut





Vous envisagez de  
**REPRENDRE DES  
ÉTUDES** dans le cadre  
de la **PROMOTION  
PROFESSIONNELLE ?**

Le CHPC a mis en place une **procédure de sélection** des candidats au financement de leur parcours en promotion professionnelle.

Dans l'attente de la publication de cette procédure, voici les premières étapes de la procédure :

- **L'entretien de formation** : informez votre cadre de votre souhait de suivre un parcours de formation en promotion professionnelle
- **La demande de financement** : envoyez un courrier de demande à la Directrice des ressources humaines et à la Directrice des soins **au plus tard le 30/06/2024.**



# La QVCT : rien de futile que de l'utile



C'HOP LA PRIME : la prime d'engagement collectif



Plan de réduction de la précarité



Cellule de médiation



Conciergerie sociale et solidaire



Politique Safety first



Mesure de la satisfaction agent



Sport sur ordonnance





# La QVCT : rien de futile que de l'utile



Dispositif de lutte contre les violence sexistes et à caractère sexuel



Plan de prévention des violences intrafamiliales



ACCAU'R prévention des conduites addictives



Accord local télétravail



Secourisme en santé mentale





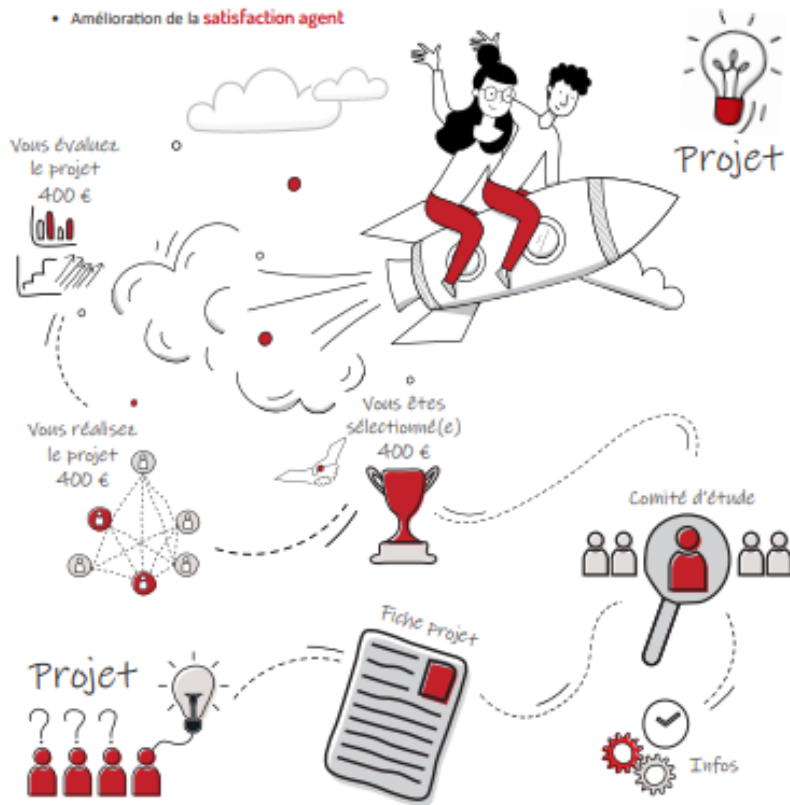
# chpc } C'HOP' LA PRIME COLLECTIVE !

Le CHPC accompagne vos projets

Engagez-vous dans l'élaboration, la concrétisation et la réalisation de **projets**, l'établissement finance vos idées ! Seul(e) ou à plusieurs, chaque participant inscrit sur la fiche projet perçoit l'intégralité de la prime.

## 4 thématiques :

- Être **promoteur/ambassadeur** du CHPC
- Initiatives en lien avec le **développement durable** et le plan RSE de l'établissement
- Amélioration de la **satisfaction patient**
- Amélioration de la **satisfaction agent**



Infos et dépôt des projets : page d'accueil Intranet, rubrique «xxxx»

## Les services de conciergerie du CHCP

Pour faciliter la vie des salariés

contactconciergeriechpc@orange.fr

06 43 30 50 21

ADHÉREZ EN LIGNE

COMMANDEZ EN LIGNE

## chpc } ESPACE MÉDIATION

Vous rencontrez une difficulté relationnelle sur votre lieu de travail ? L'espace Médiation du CHPC est là pour vous.

### Les médiateurs

L'équipe est constituée de 5 médiateurs formés par l'Institut Français de La Médiation :

- Eric DESMET
- Justine LABONNE
- Isabelle DERRIEN
- Sylvie MERIEL
- Anne ROUAULT DE COUGNY

### Contact

Les locaux de l'Espace Médiation sont situés dans l'ancien hôpital :

- Site de Cherbourg
- 1<sup>er</sup> étage, Accès D
- Face aux bureaux des psychologues du personnel
- Les lundis après-midis de 14h à 17h.

ACCÈS depuis l'accueil suivez le circuit n°109 (hors escaliers)

ACCÈS D

ACCÈS E

ACCÈS F

ACCÈS G

ACCÈS H

ACCÈS I

ACCÈS J

ACCÈS K

ACCÈS L

ACCÈS M

ACCÈS N

ACCÈS O

ACCÈS P

ACCÈS Q

ACCÈS R

ACCÈS S

ACCÈS T

ACCÈS U

ACCÈS V

ACCÈS W

ACCÈS X

ACCÈS Y

ACCÈS Z

ACCÈS AA

ACCÈS AB

ACCÈS AC

ACCÈS AD

ACCÈS AE

ACCÈS AF

ACCÈS AG

ACCÈS AH

ACCÈS AI

ACCÈS AJ

ACCÈS AK

ACCÈS AL

ACCÈS AM

ACCÈS AN

ACCÈS AO

ACCÈS AP

ACCÈS AQ

ACCÈS AR

ACCÈS AS

ACCÈS AT

ACCÈS AU

ACCÈS AV

ACCÈS AW

ACCÈS AX

ACCÈS AY

ACCÈS AZ

ACCÈS BA

ACCÈS BB

ACCÈS BC

ACCÈS BD

ACCÈS BE

ACCÈS BF

ACCÈS BG

ACCÈS BH

ACCÈS BI

ACCÈS BJ

ACCÈS BK

ACCÈS BL

ACCÈS BM

ACCÈS BN

ACCÈS BO

ACCÈS BP

ACCÈS BQ

ACCÈS BR

ACCÈS BS

ACCÈS BT

ACCÈS BU

ACCÈS BV

ACCÈS BW

ACCÈS BX

ACCÈS BY

ACCÈS BZ

ACCÈS CA

ACCÈS CB

ACCÈS CC

ACCÈS CD

ACCÈS CE

ACCÈS CF

ACCÈS CG

ACCÈS CH

ACCÈS CI

ACCÈS CJ

ACCÈS CK

ACCÈS CL

ACCÈS CM

ACCÈS CN

ACCÈS CO

ACCÈS CP

ACCÈS CQ

ACCÈS CR

ACCÈS CS

ACCÈS CT

ACCÈS CU

ACCÈS CV

ACCÈS CW

ACCÈS CX

ACCÈS CY

ACCÈS CZ

ACCÈS DA

ACCÈS DB

ACCÈS DC

ACCÈS DD

ACCÈS DE

ACCÈS DF

ACCÈS DG

ACCÈS DH

ACCÈS DI

ACCÈS DJ

ACCÈS DK

ACCÈS DL

ACCÈS DM

ACCÈS DN

ACCÈS DO

ACCÈS DP

ACCÈS DQ

ACCÈS DR

ACCÈS DS

ACCÈS DT

ACCÈS DU

ACCÈS DV

ACCÈS DW

ACCÈS DX

ACCÈS DY

ACCÈS DZ

ACCÈS EA

ACCÈS EB

ACCÈS EC

ACCÈS ED

ACCÈS EE

ACCÈS EF

ACCÈS EG

ACCÈS EH

ACCÈS EI

ACCÈS EJ

ACCÈS EK

ACCÈS EL

ACCÈS EM

ACCÈS EN

ACCÈS EO

ACCÈS EP

ACCÈS EQ

ACCÈS ER

ACCÈS ES

ACCÈS ET

ACCÈS EU

ACCÈS EV

ACCÈS EW

ACCÈS EX

ACCÈS EY

ACCÈS EZ

ACCÈS FA

ACCÈS FB

ACCÈS FC

ACCÈS FD

ACCÈS FE

ACCÈS FF

ACCÈS FG

ACCÈS FH

ACCÈS FI

ACCÈS FJ

ACCÈS FK

ACCÈS FL

ACCÈS FM

ACCÈS FN

ACCÈS FO

ACCÈS FP

ACCÈS FQ

ACCÈS FR

ACCÈS FS

ACCÈS FT

ACCÈS FU

ACCÈS FV

ACCÈS FW

ACCÈS FX

ACCÈS FY

ACCÈS FZ

ACCÈS GA

ACCÈS GB

ACCÈS GC

ACCÈS GD

ACCÈS GE

ACCÈS GF

ACCÈS GG

ACCÈS GH

ACCÈS GI

ACCÈS GJ

ACCÈS GK

ACCÈS GL

ACCÈS GM

ACCÈS GN

ACCÈS GO

ACCÈS GP

ACCÈS GQ

ACCÈS GR

ACCÈS GS

ACCÈS GT

ACCÈS GU

ACCÈS GV

ACCÈS GW

ACCÈS GX

ACCÈS GY

ACCÈS GZ

ACCÈS HA

ACCÈS HB

ACCÈS HC

ACCÈS HD

ACCÈS HE

ACCÈS HF

ACCÈS HG

ACCÈS HH

ACCÈS HI

ACCÈS HJ

ACCÈS HK

ACCÈS HL

ACCÈS HM

ACCÈS HN

ACCÈS HO

ACCÈS HP

ACCÈS HQ

ACCÈS HR

ACCÈS HS

ACCÈS HT

ACCÈS HU

ACCÈS HV

ACCÈS HW

ACCÈS HX

ACCÈS HY

ACCÈS HZ

ACCÈS IA

ACCÈS IB

ACCÈS IC

ACCÈS ID

ACCÈS IE

ACCÈS IF

ACCÈS IG

ACCÈS IH

ACCÈS II

ACCÈS IJ

ACCÈS IK

ACCÈS IL

ACCÈS IM

ACCÈS IN

ACCÈS IO

ACCÈS IP

ACCÈS IQ

ACCÈS IR

ACCÈS IS

ACCÈS IT

ACCÈS IU

ACCÈS IV

ACCÈS IW

ACCÈS IX

ACCÈS IY

ACCÈS IZ

ACCÈS JA

ACCÈS JB

ACCÈS JC

ACCÈS JD

ACCÈS JE

ACCÈS JF

ACCÈS JG

ACCÈS JH

ACCÈS JI

ACCÈS JJ

ACCÈS JK

ACCÈS JL

ACCÈS JM

ACCÈS JN

ACCÈS JO

ACCÈS JP

ACCÈS JQ

ACCÈS JR

ACCÈS JS

ACCÈS JT

ACCÈS JU

ACCÈS JV

ACCÈS JW

ACCÈS JX

ACCÈS JY

ACCÈS JZ

ACCÈS KA

ACCÈS KB

ACCÈS KC

ACCÈS KD

ACCÈS KE

ACCÈS KF

ACCÈS KG

ACCÈS KH

ACCÈS KI

ACCÈS KJ

ACCÈS KK

ACCÈS KL

ACCÈS KM

ACCÈS KN

ACCÈS KO

ACCÈS KP

ACCÈS KQ

ACCÈS KR

ACCÈS KS

ACCÈS KT

ACCÈS KU

ACCÈS KV

ACCÈS KW

ACCÈS KX

ACCÈS KY

ACCÈS KZ

ACCÈS LA

ACCÈS LB

ACCÈS LC

ACCÈS LD

ACCÈS LE

ACCÈS LF

ACCÈS LG

ACCÈS LH

ACCÈS LI

ACCÈS LJ

ACCÈS LK

ACCÈS LL

ACCÈS LM

ACCÈS LN

ACCÈS LO

ACCÈS LP

ACCÈS LQ

ACCÈS LR

ACCÈS LS

ACCÈS LT

ACCÈS LU

ACCÈS LV

ACCÈS LW

ACCÈS LX

ACCÈS LY

ACCÈS LZ

ACCÈS MA

ACCÈS MB

ACCÈS MC

ACCÈS MD

ACCÈS ME

ACCÈS MF

ACCÈS MG

ACCÈS MH

ACCÈS MI

ACCÈS MJ

ACCÈS MK

ACCÈS ML

ACCÈS MM

ACCÈS MN

ACCÈS MO

ACCÈS MP

ACCÈS MQ

ACCÈS MR

ACCÈS MS

ACCÈS MT

ACCÈS MU

ACCÈS MV

ACCÈS MW

ACCÈS MX

ACCÈS MY

ACCÈS MZ

ACCÈS NA

ACCÈS NB

ACCÈS NC

ACCÈS ND

ACCÈS NE

ACCÈS NF

ACCÈS NG

ACCÈS NH

ACCÈS NI

ACCÈS NJ

ACCÈS NK

ACCÈS NL

ACCÈS NM

ACCÈS NN

ACCÈS NO

ACCÈS NP

ACCÈS NQ

ACCÈS NR

ACCÈS NS

ACCÈS NT

ACCÈS NU

ACCÈS NV

ACCÈS NW

ACCÈS NX

ACCÈS NY

ACCÈS NZ

ACCÈS OA

ACCÈS OB

ACCÈS OC

ACCÈS OD

ACCÈS OE

ACCÈS OF

ACCÈS OG

ACCÈS OH

ACCÈS OI

ACCÈS OJ

ACCÈS OK

ACCÈS OL

ACCÈS OM

ACCÈS ON

ACCÈS OO

ACCÈS OP

ACCÈS OQ

ACCÈS OR

ACCÈS OS

ACCÈS OT

ACCÈS OU

ACCÈS OV

ACCÈS OW

ACCÈS OX

ACCÈS OY

ACCÈS OZ

ACCÈS PA

ACCÈS PB

ACCÈS PC

ACCÈS PD

ACCÈS PE

ACCÈS PF

ACCÈS PG

ACCÈS PH

ACCÈS PI

ACCÈS PJ

ACCÈS PK

ACCÈS PL

ACCÈS PM

ACCÈS PN

ACCÈS PO

ACCÈS PP

ACCÈS PQ

ACCÈS PR

ACCÈS PS

ACCÈS PT

ACCÈS PU

ACCÈS PV

ACCÈS PW

ACCÈS PX

ACCÈS PY

ACCÈS PZ

ACCÈS QA

ACCÈS QB

ACCÈS QC

ACCÈS QD

ACCÈS QE

ACCÈS QF

ACCÈS QG

ACCÈS QH

ACCÈS QI

ACCÈS QJ

ACCÈS QK

ACCÈS QL

ACCÈS QM

ACCÈS QN

ACCÈS QO

ACCÈS QP

ACCÈS QQ

ACCÈS QR

ACCÈS QS

ACCÈS QT

ACCÈS QU

ACCÈS QV

ACCÈS QW

ACCÈS QX

ACCÈS QY

ACCÈS QZ

ACCÈS RA

ACCÈS RB

ACCÈS RC

ACCÈS RD

ACCÈS RE

ACCÈS RF

ACCÈS RG

ACCÈS RH

ACCÈS RI

ACCÈS RJ

ACCÈS RK

ACCÈS RL

ACCÈS RM

ACCÈS RN

ACCÈS RO

ACCÈS RP

ACCÈS RQ

ACCÈS RR

ACCÈS RS

ACCÈS RT

ACCÈS RU

ACCÈS RV

ACCÈS RW

ACCÈS RX

ACCÈS RY

ACCÈS RZ

ACCÈS SA

ACCÈS SB

ACCÈS SC

ACCÈS SD

ACCÈS SE

ACCÈS SF

ACCÈS SG

ACCÈS SH

ACCÈS SI

ACCÈS SJ

ACCÈS SK

ACCÈS SL

ACCÈS SM

ACCÈS SN

ACCÈS SO

ACCÈS SP

ACCÈS SQ

ACCÈS SR

ACCÈS SS

ACCÈS ST

ACCÈS SU

ACCÈS SV

ACCÈS SW

ACCÈS SX

ACCÈS SY

ACCÈS SZ

ACCÈS TA

ACCÈS TB

ACCÈS TC

ACCÈS TD

ACCÈS TE

ACCÈS TF

ACCÈS TG

ACCÈS TH

ACCÈS TI

ACCÈS TJ

ACCÈS TK

ACCÈS TL

ACCÈS TM

ACCÈS TN

ACCÈS TO

ACCÈS TP

ACCÈS TQ

ACCÈS TR

ACCÈS TS

ACCÈS TT

ACCÈS TU

ACCÈS TV

ACCÈS TW

ACCÈS TX

ACCÈS TY

ACCÈS TZ

ACCÈS UA

ACCÈS UB

ACCÈS UC

ACCÈS UD

ACCÈS UE

ACCÈS UF

ACCÈS UG

ACCÈS UH

ACCÈS UI

ACCÈS UJ

ACCÈS UK

ACCÈS UL

ACCÈS UM

ACCÈS UN

ACCÈS UO

ACCÈS UP

ACCÈS UQ

ACCÈS UR

ACCÈS US

ACCÈS UT

ACCÈS UY

ACCÈS UZ

ACCÈS VA

ACCÈS VB

ACCÈS VC

ACCÈS VD

ACCÈS VE

ACCÈS VF

ACCÈS VG

ACCÈS VH

ACCÈS VI

ACCÈS VJ

ACCÈS VK

ACCÈS VL

ACCÈS VM

ACCÈS VN

ACCÈS VO

ACCÈS VP

ACCÈS VQ

ACCÈS VR

ACCÈS VS

ACCÈS VT

ACCÈS VU

ACCÈS VV

ACCÈS VW

ACCÈS VX

ACCÈS VY

ACCÈS VZ

ACCÈS WA

ACCÈS WB

ACCÈS WC

ACCÈS WD

ACCÈS WE

ACCÈS WF

ACCÈS WG

ACCÈS WH

ACCÈS WI

ACCÈS WJ

ACCÈS WK

ACCÈS WL

ACCÈS WM

ACCÈS WN

ACCÈS WO

ACCÈS WP

ACCÈS WQ

ACCÈS WR

ACCÈS WS

ACCÈS WT

ACCÈS WY

ACCÈS WZ

ACCÈS XA

ACCÈS XB

ACCÈS XC

ACCÈS XD

ACCÈS XE

ACCÈS XF

ACCÈS XG

ACCÈS XH

ACCÈS XI

ACCÈS XJ

ACCÈS XK

ACCÈS XL

ACCÈS XM

ACCÈS XN

ACCÈS XO

ACCÈS XP

ACCÈS XQ

ACCÈS XR

ACCÈS XS

ACCÈS XT

ACCÈS XU

ACCÈS XV

ACCÈS XW

ACCÈS XX

ACCÈS XY

ACCÈS XZ

ACCÈS YA

ACCÈS YB

ACCÈS YC

ACCÈS YD

ACCÈS YE

ACCÈS YF

ACCÈS YG

ACCÈS YH

ACCÈS YI

ACCÈS YJ

ACCÈS YK

ACCÈS YL

ACCÈS YM

ACCÈS YN

ACCÈS YO

ACCÈS YP

ACCÈS YQ

ACCÈS YR

ACCÈS YS

ACCÈS YT

ACCÈS YU

ACCÈS YV

ACCÈS YW

ACCÈS YX

ACCÈS YY

ACCÈS YZ

ACCÈS ZA

ACCÈS ZB

ACCÈS ZC

ACCÈS ZD

ACCÈS ZE

ACCÈS ZF

ACCÈS ZG

ACCÈS ZH

ACCÈS ZI

ACCÈS ZJ

ACCÈS ZK

ACCÈS ZL

ACCÈS ZM

ACCÈS ZN

ACCÈS ZO

ACCÈS ZP

ACCÈS ZQ

ACCÈS ZR

ACCÈS ZS

ACCÈS ZT

ACCÈS ZU

ACCÈS ZV

ACCÈS ZW

ACCÈS ZX

ACCÈS ZY

ACCÈS ZZ

ACCÈS AA

ACCÈS AB

ACCÈS AC

ACCÈS AD

ACCÈS AE

ACCÈS AF

ACCÈS AG

ACCÈS AH

ACCÈS AI

ACCÈS AJ

ACCÈS AK

ACCÈS AL

ACCÈS AM

ACCÈS AN

ACCÈS AO

ACCÈS AP

ACCÈS AQ

ACCÈS AR

ACCÈS AS

ACCÈS AT

ACCÈS AU

ACCÈS AV

ACCÈS AW

ACCÈS AX

ACCÈS AY

ACCÈS AZ

ACCÈS BA

ACCÈS BB

ACCÈS BC

ACCÈS BD

ACCÈS BE

ACCÈS BF

ACCÈS BG

ACCÈS BH

ACCÈS BI

ACCÈS BJ

ACCÈS BK

ACCÈS BL

ACCÈS BM

ACCÈS BN

ACCÈS BO

ACCÈS BP

ACCÈS BQ

ACCÈS BR

ACCÈS BS

ACCÈS BT

ACCÈS BU

ACCÈS BV

ACCÈS BW

ACCÈS BX

ACCÈS BY

ACCÈS BZ

ACCÈS CA

ACCÈS CB

ACCÈS CC

ACCÈS CD

ACCÈS CE

ACCÈS CF

ACCÈS CG

ACCÈS CH

ACCÈS CI

ACCÈS CJ

ACCÈS CK

ACCÈS CL

ACCÈS CM

ACCÈS CN

ACCÈS CO

ACCÈS CP

ACCÈS CQ

ACCÈS CR

ACCÈS CS

ACCÈS CT

ACCÈS CU

ACCÈS CV

ACCÈS CW

ACCÈS CX

ACCÈS CY

ACCÈS CZ

ACCÈS DA

ACCÈS DB

ACCÈS DC

ACCÈS DD

ACCÈS DE

ACCÈS DF

ACCÈS DG

ACCÈS DH

ACCÈS DI

ACCÈS DJ

ACCÈS DK

ACCÈS DL

ACCÈS DM

ACCÈS DN

ACCÈS DO

ACCÈS DP

ACCÈS DQ

ACCÈS DR

ACCÈS DS

ACCÈS DT

ACCÈS DU

ACCÈS DV

ACCÈS DW

ACCÈS DX

ACCÈS DY

ACCÈS DZ

ACCÈS EA

ACCÈS EB

ACCÈS EC

ACCÈS ED

ACCÈS EE

ACCÈS EF

ACCÈS EG

ACCÈS EH

ACCÈS EI

ACCÈS EJ

ACCÈS EK

ACCÈS EL

ACCÈS EM

ACCÈS EN

ACCÈS EO

ACCÈS EP

ACCÈS EQ

ACCÈS ER

ACCÈS ES

ACCÈS ET

ACCÈS EU

ACCÈS EV

ACCÈS EW

ACCÈS EX

ACCÈS EY

ACCÈS EZ

ACCÈS FA

ACCÈS FB

ACCÈS FC

ACCÈS FD

ACCÈS FE

ACCÈS FF

ACCÈS FG

ACCÈS FH

ACCÈS FI

ACCÈS FJ

ACCÈS FK

ACCÈS FL

ACCÈS FM

ACCÈS FN

ACCÈS FO

ACCÈS FP

ACCÈS FQ

ACCÈS FR

ACCÈS FS

ACCÈS FT

ACCÈS FU

ACCÈS FV

ACCÈS FW

ACCÈS FX

ACCÈS FY

ACCÈS FZ

ACCÈS GA

ACCÈS GB

ACCÈS GC

ACCÈS GD

ACCÈS GE

ACCÈS GF

ACCÈS GG

ACCÈS GH

ACCÈS GI

ACCÈS GJ

ACCÈS GK

ACCÈS GL

ACCÈS GM

ACCÈS GN

ACCÈS GO

ACCÈS GP

ACCÈS GQ

ACCÈS GR

ACCÈS GS

ACCÈS GT

ACCÈS GU

ACCÈS GV

ACCÈS GW

ACCÈS GX

ACCÈS GY

ACCÈS GZ

ACCÈS HA

ACCÈS HB

ACCÈS HC

ACCÈS HD

ACCÈS HE

ACCÈS HF

ACCÈS HG

ACCÈS HI

ACCÈS HJ

ACCÈS HK

ACCÈS HL

ACCÈS HM

ACCÈS HN

ACCÈS HO

ACCÈS HP

ACCÈS HQ

ACCÈS HR

ACCÈS HS

ACCÈS HT

ACCÈS HU

ACCÈS HV

ACCÈS HW

ACCÈS HX

ACCÈS HY

ACCÈS HZ

ACCÈS IA

ACCÈS IB

ACCÈS IC

ACCÈS ID

ACCÈS IE

ACCÈS IF

ACCÈS IG

ACCÈS IH

ACCÈS II

ACCÈS IJ

ACCÈS IK

ACCÈS IL

ACCÈS IM

ACCÈS IN

ACCÈS IO

ACCÈS IP

ACCÈS IQ

ACCÈS IR

ACCÈS IS

ACCÈS IT

ACCÈS IU

ACCÈS IV

ACCÈS IW

ACCÈS IX

ACCÈS IY

ACCÈS IZ

ACCÈS JA

ACCÈS JB

ACCÈS JC

ACCÈS JD

ACCÈS JE

ACCÈS JF

ACCÈS JG

ACCÈS JH

ACCÈS JI

ACCÈS JJ

ACCÈS JK

ACCÈS JL

ACCÈS JM

ACCÈS JN

ACCÈS JO

ACCÈS JP

ACCÈS JQ

ACCÈS JR

ACCÈS JS

ACCÈS JT

ACCÈS JU

ACCÈS JV

ACCÈS JW

ACCÈS JX

ACCÈS JY

ACCÈS JZ

ACCÈS KA

ACCÈS KB

ACCÈS KC

ACCÈS KD

ACCÈS KE

ACCÈS KF

ACCÈS KG

ACCÈS KH

ACCÈS KI

ACCÈS KJ

ACCÈS KL

ACCÈS KM

ACCÈS KN

ACCÈS KO

ACCÈS KP

ACCÈS KQ

ACCÈS KR

ACCÈS KS

ACCÈS KT

ACCÈS KU

ACCÈS KV

ACCÈS KW

ACCÈS KX

ACCÈS KY

ACCÈS KZ

ACCÈS LA

ACCÈS LB

ACCÈS LC

ACCÈS LD

ACCÈS LE

ACCÈS LF

ACCÈS LG

ACCÈS LH

ACCÈS LI

ACCÈS LJ

ACCÈS LK

ACCÈS LL

ACCÈS LM

ACCÈS LN

ACCÈS LO

ACCÈS LP

ACCÈS LQ

ACCÈS LR

ACCÈS LS

ACCÈS LT

ACCÈS LU

ACCÈS LV

ACCÈS LW

ACCÈS LX

ACCÈS LY

ACCÈS LZ

ACCÈS MA

ACCÈS MB

ACCÈS MC

ACCÈS MD

ACCÈS ME

ACCÈS MF

ACCÈS MG

ACCÈS MH

ACCÈS MI

ACCÈS MJ

ACCÈS MK

ACCÈS ML

ACCÈS MM

ACCÈS MN

ACCÈS MO

ACCÈS MP

ACCÈS MQ

ACCÈS MR

ACCÈS MS

ACCÈS MT

ACCÈS MU

ACCÈS MV

ACCÈS MW

ACCÈS MX

ACCÈS MY

ACCÈS MZ

ACCÈS NA

ACCÈS NB

ACCÈS NC

ACCÈS ND

ACCÈS NE

ACCÈS NF

ACCÈS NG

ACCÈS NH

ACCÈS NI

ACCÈS NJ

ACCÈS NK

ACCÈS NL

ACCÈS NM

ACCÈS NN

ACCÈS NO

ACCÈS NP

ACCÈS NQ

ACCÈS NR

ACCÈS NS

ACCÈS NT

ACCÈS NU

ACCÈS NV

ACCÈS NW

ACCÈS NX

ACCÈS NY

ACCÈS NZ

ACCÈS OA

ACCÈS OB

ACCÈS OC

ACCÈS OD

ACCÈS OE

ACCÈS OF

ACCÈS OG

ACCÈS OH

ACCÈS OI

ACCÈS OJ

ACCÈS OK

ACCÈS OL

ACCÈS OM

ACCÈS ON

ACCÈS OO

ACCÈS OP

ACCÈS OQ

ACCÈS OR

ACCÈS OS

ACCÈS OT

ACCÈS OU

ACCÈS OV

ACCÈS OW

ACCÈS OX

ACCÈS OY

ACCÈS OZ

ACCÈS PA

ACCÈS PB

ACCÈS PC

ACCÈS PD

ACCÈS PE

ACCÈS PF

ACCÈS PG

ACCÈS PH

ACCÈS PI

ACCÈS PJ

ACCÈS PK

ACCÈS PL

ACCÈS PM

ACCÈS PN

ACCÈS PO

ACCÈS PP

ACCÈS PQ

ACCÈS PR

ACCÈS PS

ACCÈS PT

ACCÈS PU

ACCÈS PV

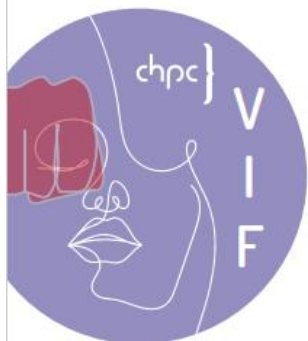
ACCÈS PW

ACCÈS PX

ACCÈS PY

ACCÈS PZ

ACCÈS QA



## SENSIBILISATION AUX VIOLENCES INTRA-FAMILIALES

par les équipes de l'Unité Médico-Judiciaire  
et du Service de Prévention et de Santé au Travail du CHPC  
Venez échanger avec le médecin et les psychologues :

- 13 Février 2024, 13h-15h30 : 1<sup>er</sup> étage, site Pasteur
- 21 Février 2024, 13h-15h30 : 2<sup>ème</sup> étage, site Pasteur
- 26 Mars 2024, 13h-15h30 : Self, site Pasteur
- 9 Avril 2024, 13h-15h30 : Hall, Secteur Femme-Enfant
- 17 Avril 2024, 13h-15h30 : 3<sup>ème</sup> étage, site Pasteur
- 28 Mai 2024, 12h-14h : Internat, site Pasteur
- 29 Mai 2024, 13h-15h30 : 4<sup>ème</sup> étage, site Pasteur
- 12 Juin 2024, 13h-15h30 : 5<sup>ème</sup> étage, site Pasteur

## Professionnels et usagers

Avec le soutien de

La Manche



Service  
Prévention  
Santé au  
Travail



# Mettons-nous D'ACC'AUR !

ACCCompagnement des Addictions et des Usages à Risques



Le CHPC s'engage dans la lutte contre les addictions.  
Si vous rencontrez des difficultés ou souhaitez échanger  
sur cette thématique, contactez le Service de Santé au Travail  
au 30455 ou [secretariat.santeautravail@ch-cotentin.fr](mailto:secretariat.santeautravail@ch-cotentin.fr)



**Exposition, Quiz  
Photos, Échanges !**

**Le CHPC s'engage  
CONTRE LE SEXISME**

**Stands de prévention des  
Violences Sexistes et Sexuelles au Travail**

<b>Lundi 21 Novembre</b> 11h30-13h30 Self Site CHERBOURG	<b>Jeudi 24 Novembre</b> 11h30-13h30 Self Site VALOGNES
--	---



**Un sondage vient de se terminer !**

Bonjour CELINE,

Un sondage de la campagne "Calendrier Campagne d'évaluation 2024" vient de se terminer !

**Calendrier de la campagne d'évaluation 2024**

24/11/2023 au 04/12/2023



**53% Participation**

58 collaborateurs ont répondu - la participation est bonne !

[Voir tous les résultats](#)

Le bouton ci-dessus ne fonctionne pas ? Cliquez ici.