

# Le programme ESMS numérique

## *Comprendre le programme*



DIRECTION GÉNÉRALE DE LA COHÉSION SOCIALE



appui santé & médico-social





esms  
numérique

## Origine du programme ESMS numérique

*Le programme ESMS numérique s'inscrit dans une volonté politique portée au plus haut niveau...*



Une feuille de  
route déclinée  
en 30 actions



### Action 21

**Soutien** aux systèmes  
d'information médico-sociaux  
**et accompagnement** au  
virage numérique, **via un**  
programme «ESMS numérique»



**esms**  
numérique

## Origine du programme ESMS numérique

... et décline la mesure 22 de la feuille de route du numérique de la Délégation du Numérique en Santé.



### Action 21

**Soutien** aux systèmes d'information médico-sociaux **et accompagnement** au virage numérique, **via un programme «ESMS numérique»**

- ✓ **Franchir une 1ère étape en matière d'équipements et d'infrastructures ;**
- ✓ **Se doter d'un DUI avec quelques fonctionnalités clefs, urbanisé avec 1 à n services numériques socles et des plateformes (MSS, DMP, e-prescription, e-parcours ou ENS (plateformes)) en fonction de leur maturité ;**
- ✓ **S'inscrire dans le respect de l'urbanisation cible de la doctrine technique ;**
- ✓ **Franchir quelques exigences organisationnelles (regroupement, formalisation des procédures, mutualisation de compétences SI, formalisation d'un SDSI...).**

## Le numérique : un levier pour accompagner les évolutions dans le champ du handicap et de la perte d'autonomie

Développer les usages du numérique comme levier d'amélioration des parcours et d'appui aux professionnels

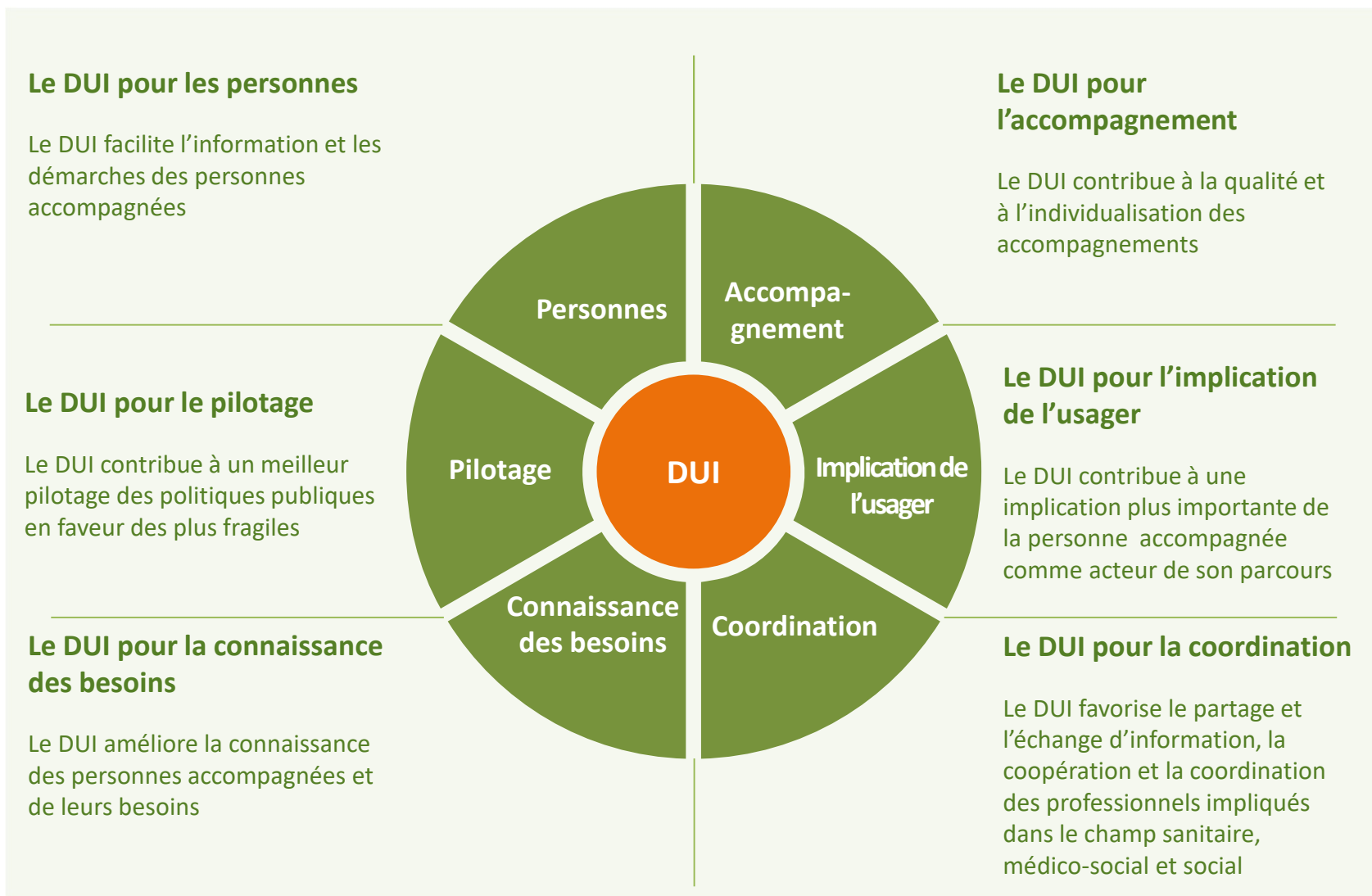
- ✓ Soutenir les pratiques professionnelles et faciliter les échanges et le partage d'informations
- ✓ Assurer une traçabilité
- ✓ Développer les usages en mobilité

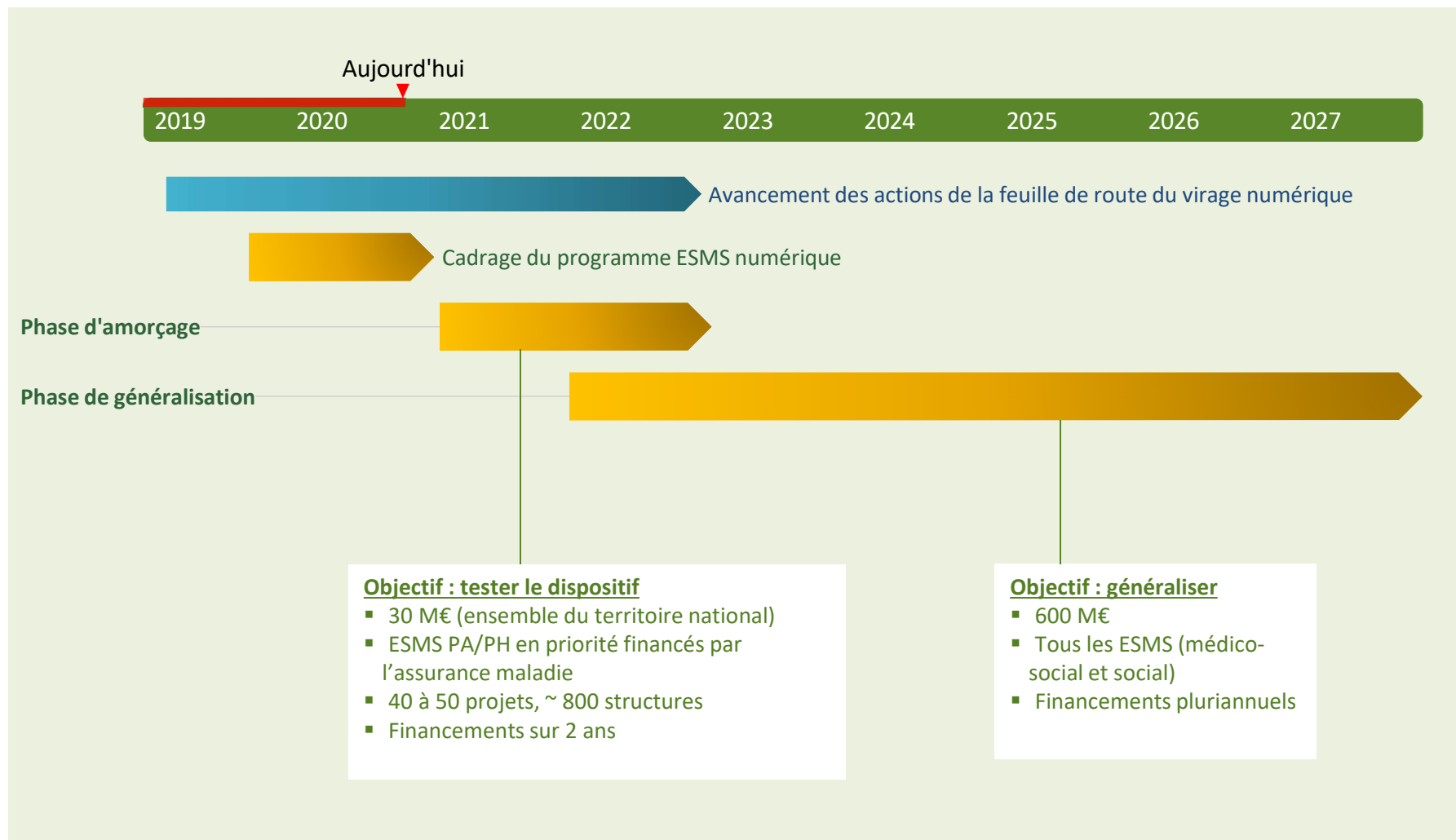
Renforcer la possibilité, pour une personne accompagnée, d'être actrice de son parcours

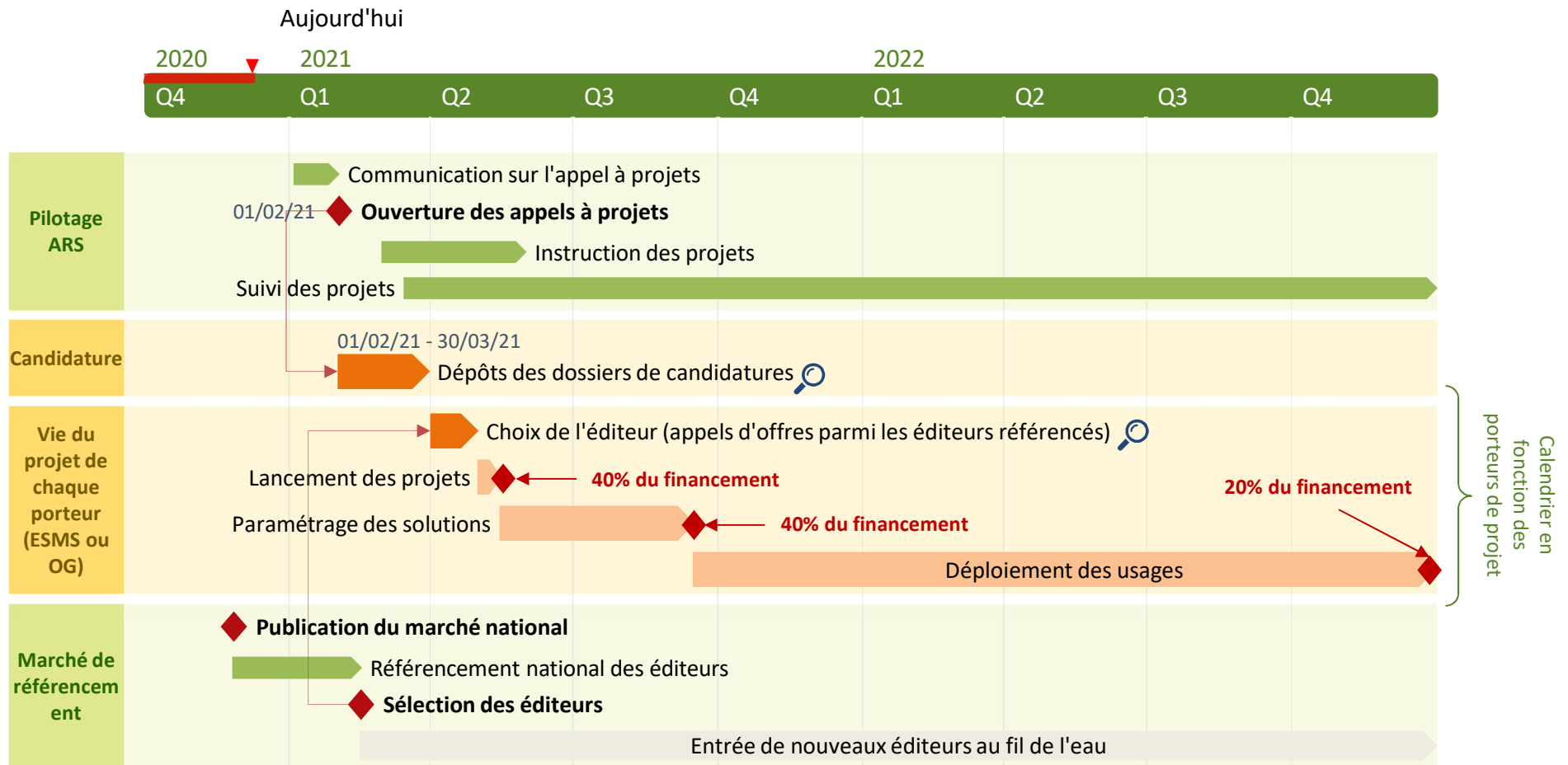
- ✓ Des services pour faciliter sa participation à la définition de son projet d'accompagnement et l'accès aux données la concernant
- ✓ Lui permettre de donner son avis sur l'accompagnement

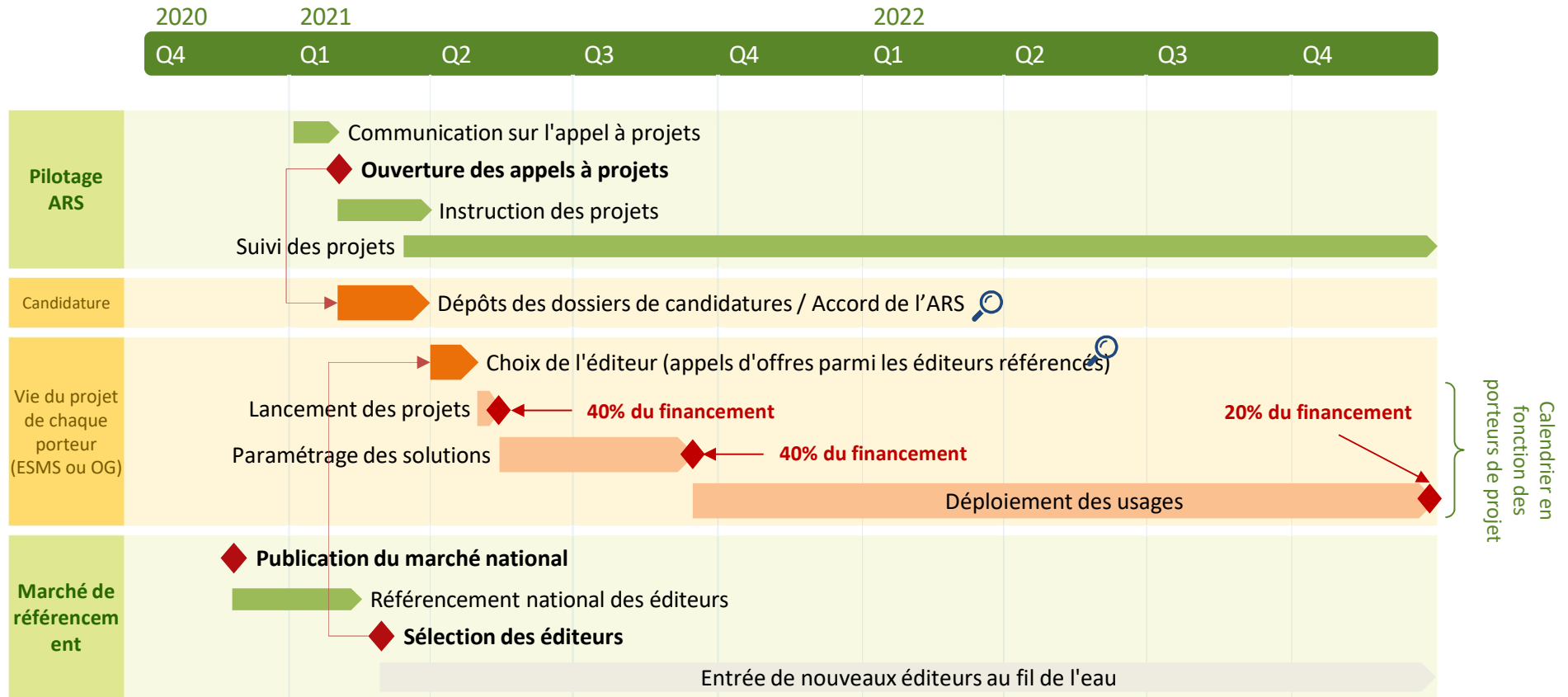
Disposer de données et outiller le pilotage du secteur

- ✓ Améliorer la connaissance des personnes accompagnées et de leurs besoins ; des actions, des acteurs et des services rendus par les ESMS
- ✓ Faciliter le pilotage (des organismes gestionnaires aux tutelles)

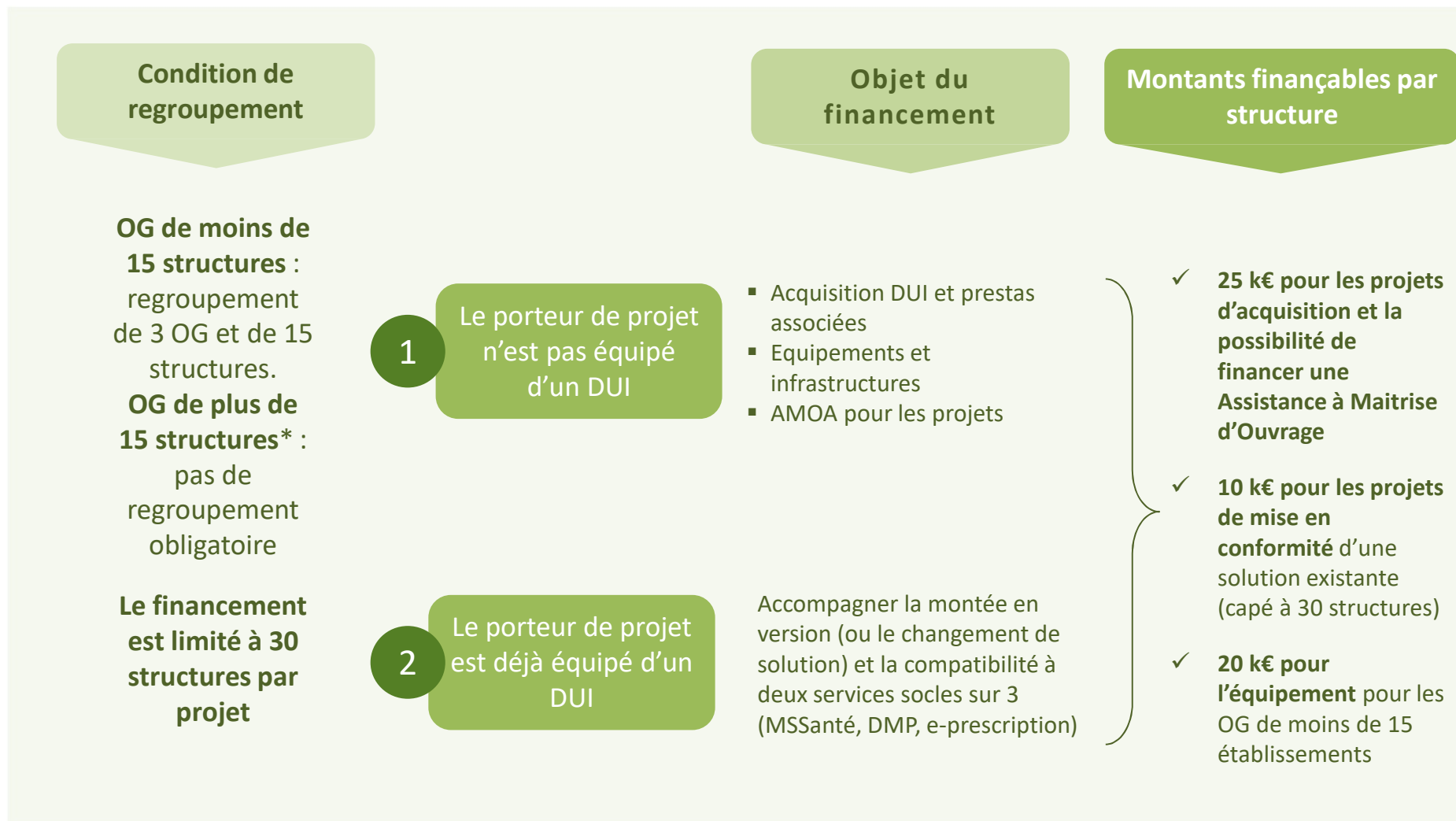




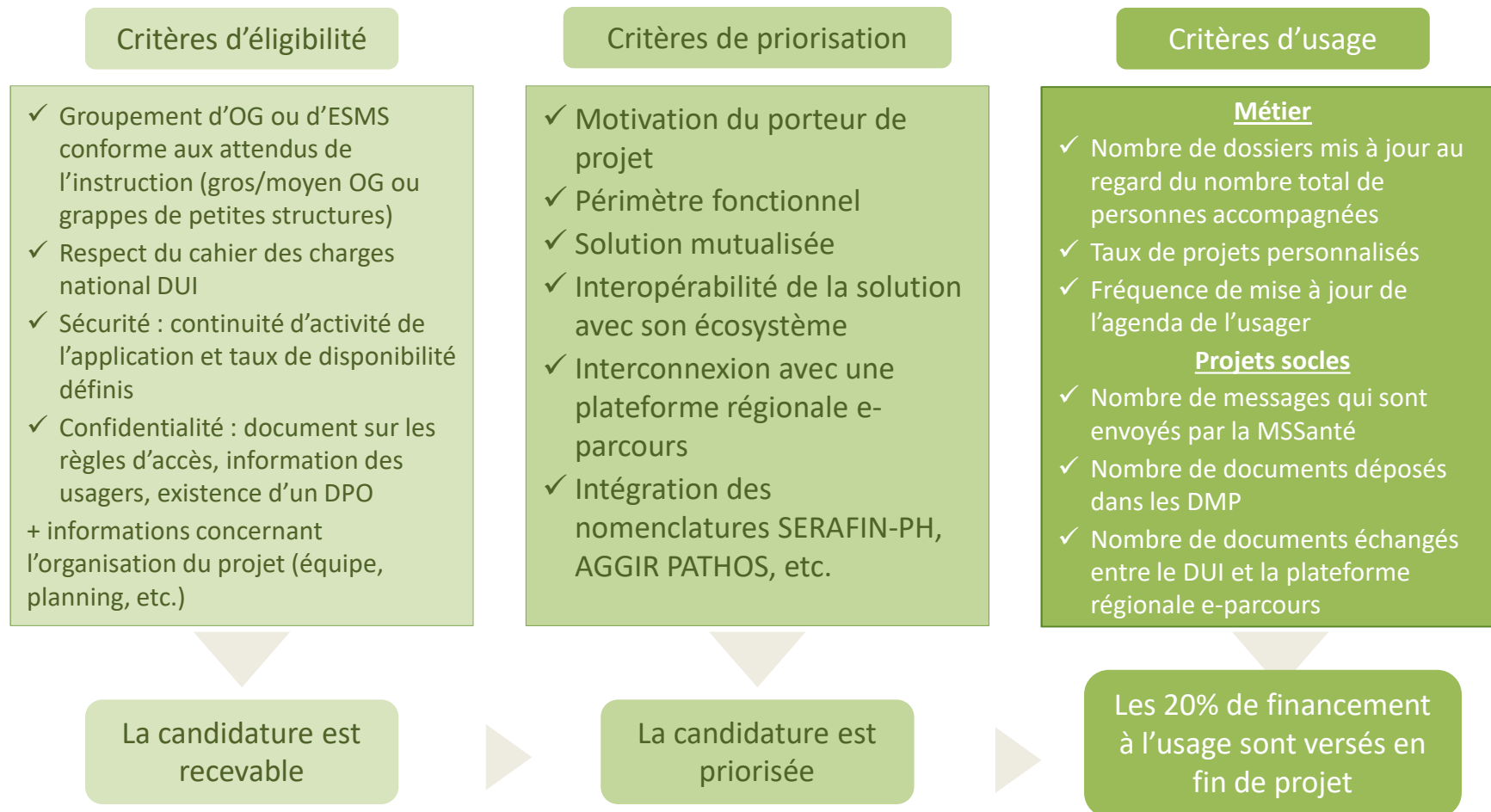








\*Seuil abaissé à 8 OG pour la Corse et territoires ultramarins.



L'instruction <ref> précise ces éléments. Elle est consultable à <lien>

## Mutualiser : pourquoi\* ?

### Renforcer les liens entre les acteurs



- ✓ En développant la proximité entre les acteurs d'un territoire par des vécus communs
- ✓ En dépassant le cadre strict du besoin d'une structure pour favoriser la logique de parcours

### Développer des expertises et expériences



- ✓ En bénéficiant des compétences des différentes parties prenantes
- ✓ En partageant les expériences

### Développer la capacité d'investissement



- ✓ En profitant d'un effet volume dans la négociation avec les fournisseurs
- ✓ En profitant d'économies d'échelle



Pour aller plus loin : <http://ressources.anap.fr/numerique/publication/2705-partager-les-experiences-de-cooperation-si-dans-le-secteur-medico-social>

## Comment se rendre éligible ?

### 1 Identifier les partenaires de la mutualisation

- ✓ Au sein de son territoire
- ✓ Idéalement, avec des expériences de coopération préalables

### 2 Construire une vision commune

- ✓ Un objectif commun
- ✓ Une gouvernance structurée

### 3 Déposer un dossier commun mettant en avant la qualité et le sens de la mutualisation

- ✓ La candidature doit d'appuyer sur la mutualisation définie
- ✓ Le dossier est déposé en commun

## Outil Galis « PAI numérique »



1

Je souhaite déposer ma candidature

Je me rends sur le site internet de mon ARS ou de la CNSA pour accéder au téléservice

2

Je crée mon compte

- Je reçois un courriel d'activation
- Je me connecte pour saisir ma demande

3

Je saisis les informations demandées

- Je saisis les informations demandées
- Je joins les pièces justificatives
- Je transmets ma demande

4

Je reçois un courriel de confirmation

- Je reçois un courriel de confirmation contenant le récapitulatif des informations saisies

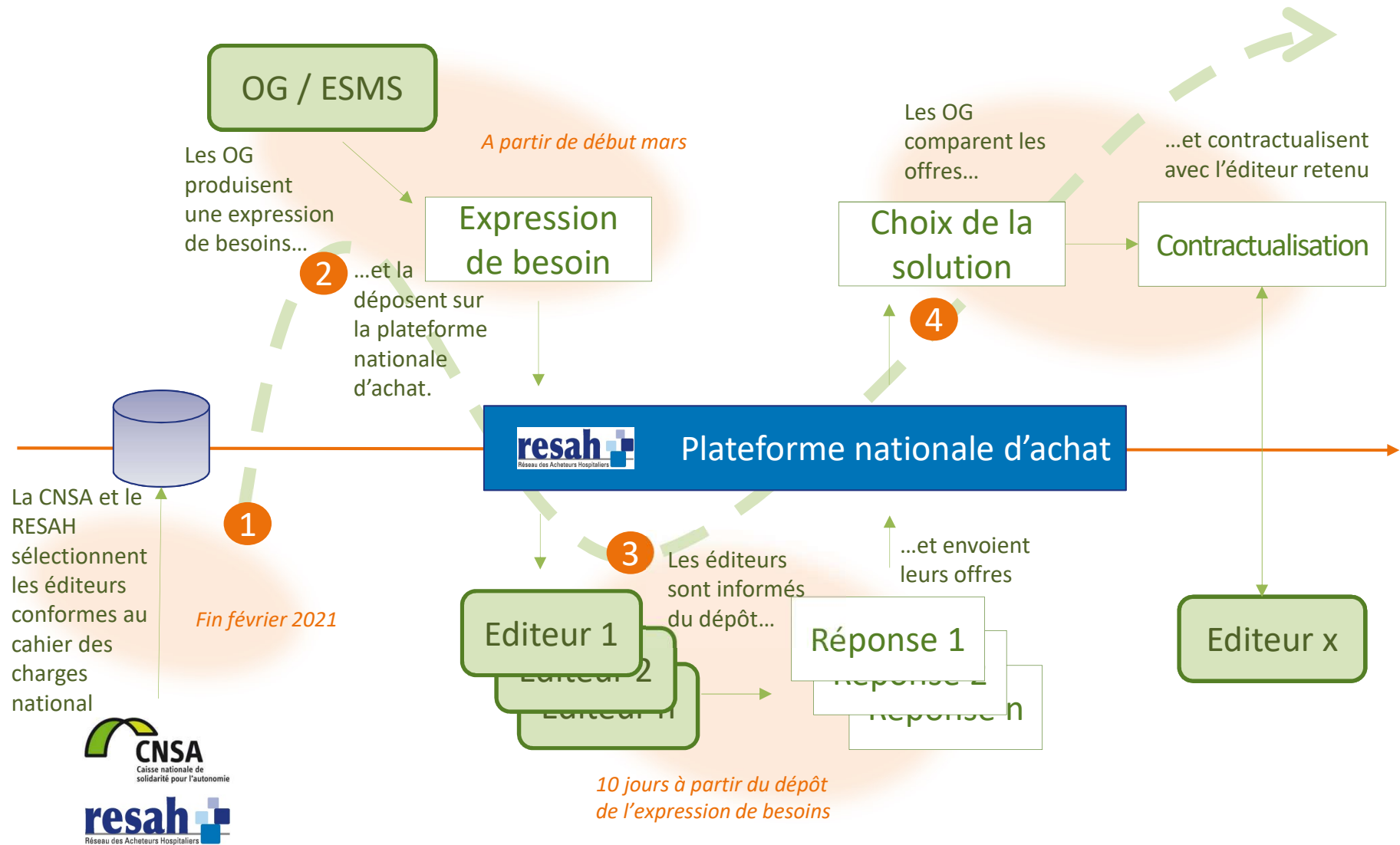


Le téléservice est accessible à

[https://galis-subventions.cnsa.fr/aides/#/cnsa/connecte/F\\_PAI\\_NUMERIQUE/depot/simple](https://galis-subventions.cnsa.fr/aides/#/cnsa/connecte/F_PAI_NUMERIQUE/depot/simple)

# Candidature à la phase d'amorçage : choisir un éditeur

Pour acquérir la solution de DUI, le porteur de projet devra lancer un appel d'offre auprès des éditeurs référencés dans le marché national





[normandie.ars.sante.fr](http://normandie.ars.sante.fr)



66, avenue du Maine  
75682 Paris cedex 14

[www.cnsa.fr](http://www.cnsa.fr)

 [@CNSA\\_actu](https://twitter.com/CNSA_actu)

<http://www.pour-les-personnes-agees.gouv.fr>