

COMMUNIQUE DE PRESSE

Caen, le 13 octobre 2020

Covid-19 : point de situation en Normandie

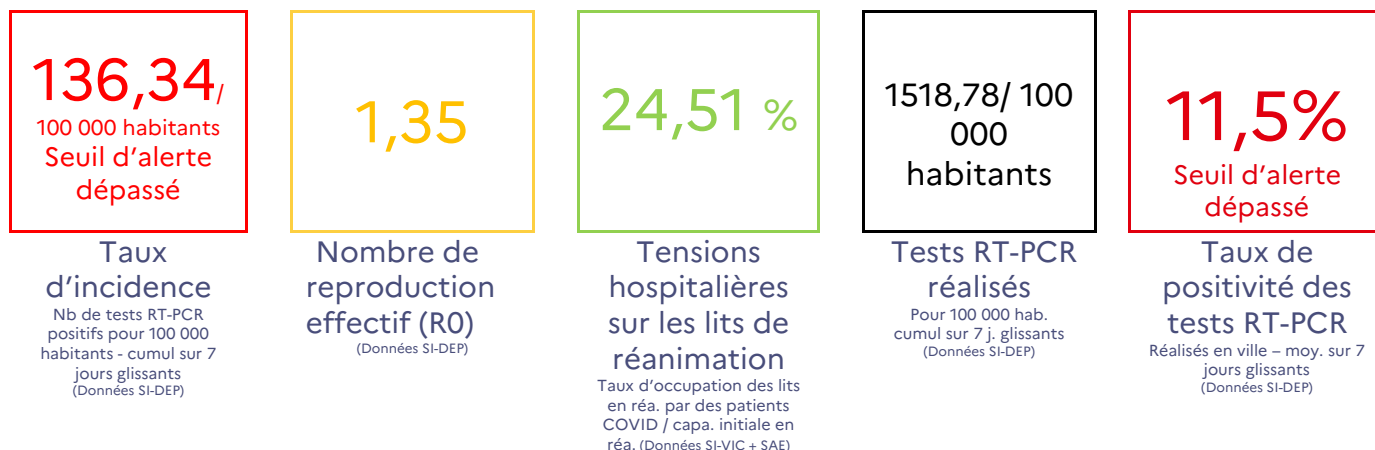
Données épidémiologiques : éléments d'analyse

La Normandie connaît un fort regain de la circulation de la Covid-19. Les indicateurs de suivi épidémiologique montrent une forte recrudescence de la circulation du virus dans tous les départements.

- L'augmentation du taux d'incidence s'accroît : le nombre de tests positifs pour 100 000 habitants dépasse désormais le seuil d'alerte et atteint 136,34 (le 09/10, il était de 105,8), ce qui témoigne d'une circulation virale importante. Tous les départements présentent un taux supérieur au seuil d'alerte.
- Le taux de positivité des tests effectués augmente également et dépasse le seuil d'alerte, fixé à 10%. Il est de 11,5% (il était de 9,98% le 09/10).
- Au 13 octobre, 382 personnes sont hospitalisées pour COVID (le 09/10, elles étaient 310) dont 67 en réanimation.
- 70 clusters sont en cours d'investigation par l'ARS en Normandie.

Mobilisons-nous : L'ARS rappelle que chacune et chacun d'entre nous a un rôle à jouer dans la lutte contre le virus. La stratégie de lutte contre le virus repose sur 4 piliers essentiels : les gestes barrières et l'aération des locaux, le triptyque Tracer/Alerter/Protéger, la protection des publics vulnérables et les mesures de gestion là où le virus circule plus activement.

Données épidémiologiques : chiffres clés en Normandie au 13 octobre 2020



Définitions des indicateurs :

- Le taux d'incidence est estimé sur la base du nombre de tests RT-PCR positifs pour 100 000 habitants par semaine (entre 10 et 50 par semaine, il s'agit du seuil de vigilance ; au-delà de 50, c'est le seuil d'alerte qui est atteint).
- Les tensions hospitalières sur les lits de réanimation correspondent au taux moyen d'occupation des lits de réanimation par des patients atteints de COVID-19 par rapport à la capacité initiale en réanimation, par région (entre 40 et 60 %, il s'agit du seuil de vigilance ; au-delà de 60 %, c'est le seuil d'alerte qui est atteint).
- Le taux de positivité des tests RT-PCR correspond au taux de positivité des prélèvements virologiques réalisés dans chaque département (entre 5 et 10 %, il s'agit du seuil de vigilance ; au-delà de 10 %, c'est le seuil d'alerte qui est atteint).
- Le nombre de reproduction effectif (R0) correspond au nombre moyen de personnes qu'une personne malade va contaminer (lorsque le R0 est supérieur à 1, il s'agit du seuil de vigilance ; au-delà de 1,5, c'est le seuil d'alerte qui est atteint).

Covid-19	Testés Du 04 au 10/10	dont testés positifs	Taux de positivité	Taux d'incidence	Taux d'incidence chez les + de 65 ans	Hospit. au 12/10	dont réanimations	Nouvelles hospitalisations au cours des 7 derniers jours	Retours à domicile depuis le début de l'épidémie	Décès à l'hôpital depuis le début de l'épidémie
Normandie	39165	4 504	11,5%	136,3	103,4	382	67	243	2310	508
Calvados	10215	964	9,4%	139,4	110,8	60	17	42	425	91
Eure	5348	691	12,9%	115	106,0	73	8	37	342	99
Manche	4345	299	6,9%	60,9	42,7	22	2	18	208	55
Orne	2971	270	9,1%	97,5	141,3	21	3	11	286	49
Seine-Maritime	16286	2 280	14,0%	183,3	116,7	206	37	135	1049	214

Depuis le début de l'épidémie, 751 personnes porteuses du coronavirus Covid-19 sont décédées en Normandie (à l'hôpital et en EHPAD).

Clusters en Normandie

La Normandie compte 70 clusters en cours d'investigation par l'ARS :

	Total	EHPAD	Etablissements Handicap	Etablissements de santé	Etablissements scolaire et universitaire	Milieu professionnel	Etablissement pénitentiaire	Sphère privée
Normandie	70	28	6	7	7	12	1	9
Calvados	12	5	1	1	3	1		1
Eure	8	4	1	2				1
Manche	5	2	1					2
Orne	9	5		1	1	1		1
Seine-Maritime	36	12	3	3	3	10	1	4

Un cluster est le fait d'identifier au moins 3 cas confirmés ou probables, dans une période de 7 jours, et qui appartiennent à une même communauté ou ont participé à un même rassemblement.

Messages clés

Prévention : les bons réflexes pour protéger les autres

Les indicateurs épidémiologiques et l'apparition de clusters témoignent d'une circulation virale réelle, qui implique une vigilance accrue de la part de l'ensemble de la population. Il est essentiel pour chacun de s'approprier les gestes barrières, d'aérer régulièrement les lieux clos (domicile, bureau...), afin de limiter (dans l'attente d'un vaccin ou d'un traitement efficace) la propagation du virus, y compris lors de rassemblements avec famille et amis : privilégier les petits groupes, garder ses distances, s'équiper de masques grand public et de gels hydro alcooliques, préférer les espaces extérieurs, aérer les locaux, activer l'application « StopCovid », veiller à protéger en permanence les plus fragiles.

L'ARS Normandie propose des infographies en téléchargement sur son site internet pour répondre aux principales questions du public face au Covid19 : que faire en cas de symptômes ? que faire si mon test est positif ? que faire si je suis cas contact ? ...

A retrouver ici : <https://www.normandie.ars.sante.fr/vous-protéger-et-protéger-vos-proches-conseils-et-recommandations>

Le grand public peut également retrouver sur le site internet de l'ARS des affiches, vidéos et visuels pour informer sur la COVID-19 et sensibiliser aux gestes barrières, réalisés par l'ARS Normandie et Promotion Santé Normandie.

Ici : <https://www.normandie.ars.sante.fr/kit-de-communication-covid-19>