


# *L'Agence régionale de santé de Normandie*

*Jun 2018*





Ce guide pratique présente l'essentiel de nos missions, les équipes d'encadrement qui leurs sont dédiées et toutes les informations utiles pour nous joindre.

Il fait l'objet d'une actualisation mensuelle afin de prendre en compte l'ensemble des mouvements internes au sein de l'ARS de Normandie. Cette actualisation est mise en ligne sur le site Internet de l'agence.

### Plus d'informations sur :



<https://www.normandie.ars.sante.fr>



@ars\_normandie



## Sommaire

L'Agence régionale de santé Normandie .....	4
Direction générale / Cabinet.....	6
Mission inspection contrôle .....	7
Direction de la santé publique .....	8
Direction de l'autonomie.....	14
Direction de l'offre de soins .....	20
Direction de la stratégie.....	33
Direction de l'appui à la performance .....	37
Délégations départementales.....	42
Secrétariat général.....	44
Service financier - Agence comptable.....	46

# L'Agence régionale de santé : le pilote du système de santé en région

L'Agence régionale de santé de Normandie est chargée du **pilottage et de la mise en œuvre de la politique de santé en région**.

Sa compétence porte sur l'ensemble des champs de la santé : le pilotage de la politique de prévention, de veille sanitaire et de santé environnementale, l'organisation des soins (médecine de ville et hospitaliers), la prise en charge dans les établissements médico-sociaux (personnes âgées, handicapées ou confrontées à des addictions). Elle est **l'interlocuteur des professionnels de santé, des établissements sanitaires et médico-sociaux, des collectivités locales et des associations**.



## Missions de l'agence

- Piloter et développer la politique de santé publique dans la région,
- Réguler et garantir l'efficacité de l'offre de soins (ambulatoire et hospitalière) et médico-sociale.




## Domaines d'intervention

- La prévention et la promotion de la santé,
- La veille et la sécurité sanitaires,
- La santé environnementale,
- L'organisation de l'offre de soins pour le secteur ambulatoire, les établissements de santé (hôpitaux et cliniques), les établissements et services médico-sociaux (structures d'accueil de personnes âgées ou handicapées ou confrontées à des addictions, etc.).

## Vos contacts

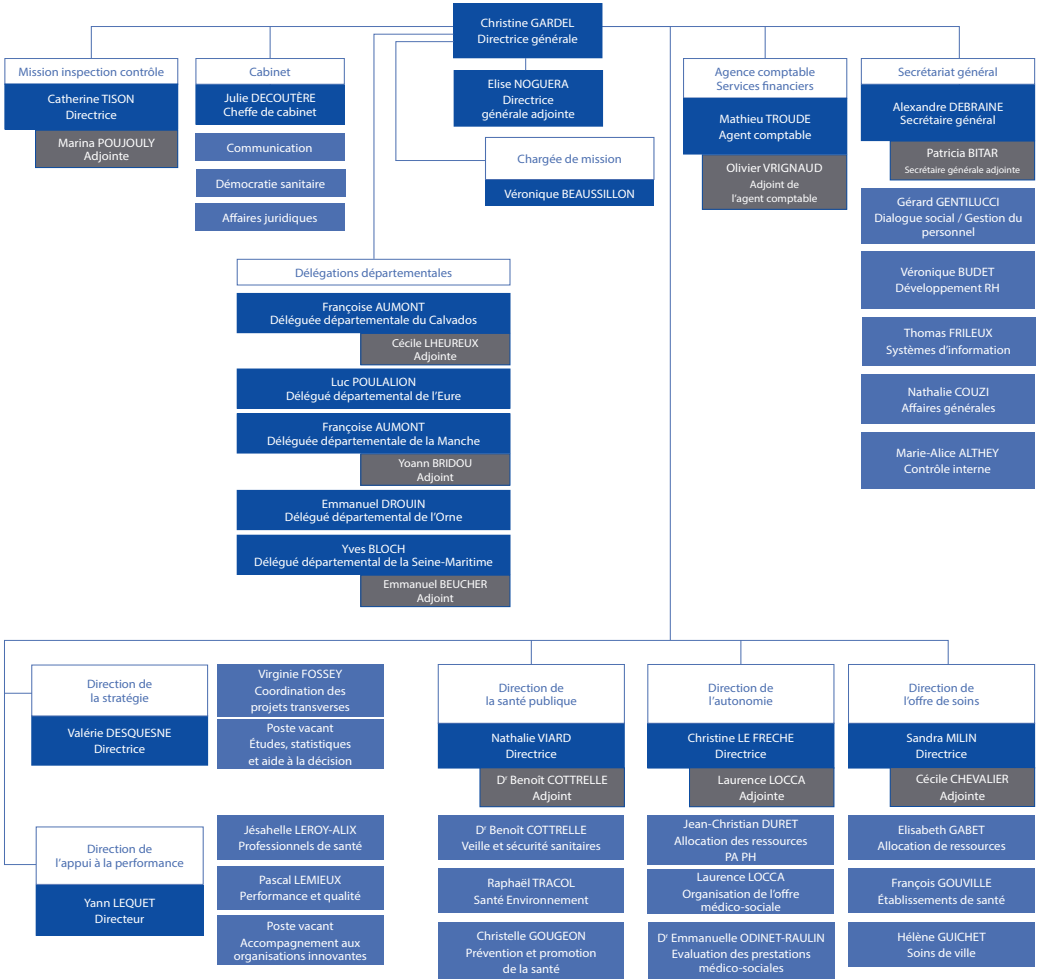
 Standard : 02 31 70 96 96

 [ars-normandie-contact@ars.sante.fr](mailto:ars-normandie-contact@ars.sante.fr)

 Espace Claude Monet - 2 place Jean Nouzille - CS 55035  
14050 CAEN Cedex 4



# ORGANIGRAMME DE L'ARS DE NORMANDIE



## Direction générale

La direction générale assure le pilotage de la politique de santé régionale ainsi que le pilotage de l'ARS.

**Directrice générale** : Christine GARDEL

**Directeur général adjoint** : Elise NOGUERA

### Cabinet

Le cabinet assiste la Direction générale dans l'exercice de ses missions. Il supervise un certain nombre de missions (démocratie sanitaire, affaires juridiques, communication, culture-santé..). Il assure le suivi des comités de direction de l'agence.

**Cheffe de cabinet** - Julie DECOUTÈRE - 02 31 70 96 08

[ars-normandie-direction-generale@ars.sante.fr](mailto:ars-normandie-direction-generale@ars.sante.fr)

### Secrétariat de la Direction générale :

Cendrine CROCHU - 02 31 70 95 35

[ars-normandie-direction-generale@ars.sante.fr](mailto:ars-normandie-direction-generale@ars.sante.fr)

### Communication

#### Chargées de mission

Hélène LANDEAU - 02 31 70 97 62

Sandrine GAUTIER - 02 32 18 31 61

#### Assistantes

Lidia CHOUGAR - 02 31 70 97 63

Amandine HAIN - 02 31 70 96 86

[ars-normandie-communication@ars.sante.fr](mailto:ars-normandie-communication@ars.sante.fr)

### Affaires juridiques

#### Juriste

Estelle DEL PINO TEJEDOR - 02 31 70 96 85

#### Consultante juridique

Marie-Laure AUBERT - 02 31 70 95 91

#### Assistante juridique

Sylviane QUEZE - 02 31 70 95 76

[ars-normandie-juridique@ars.sante.fr](mailto:ars-normandie-juridique@ars.sante.fr)

### Démocratie sanitaire

#### Chargé de mission

Éléonore GIBERT - 02 31 70 97 59

#### Assistante

Angélique DASSONNEVILLE - 02 31 70 95 23

[ars-normandie-democratie-sanitaire@ars.sante.fr](mailto:ars-normandie-democratie-sanitaire@ars.sante.fr)

#### Gestionnaire CDU et agrément des associations

Lucienne BERNARD - 02 32 24 87 59

### Culture et santé

#### Chargée de mission

Isabelle AUBÉ - 02 31 70 96 83

[Isabelle.AUBE@ars.sante.fr](mailto:Isabelle.AUBE@ars.sante.fr)

## Mission inspection contrôle

En lien étroit avec la Direction générale, la Mission Inspection Contrôle de l'ARS de Normandie a

pour mission la programmation, la coordination et le suivi des actions d'inspection et de contrôle sur l'ensemble du champ d'intervention de l'ARS. Elle apporte également un appui technique et méthodologique aux agents des directions métiers et directions transversales qu'elle sollicite et qui participent aux actions d'inspection programmées ou non, au côté de ses propres effectifs inspectant.

Elle assure, par ailleurs, l'animation de la gestion des réclamations et des signalements. Le principal enjeu est de contribuer à la politique régionale visant à l'amélioration de la qualité et à la sécurité du système de santé en :

- contrôlant le fonctionnement des établissements et services de santé et médico-sociaux et les risques en santé-environnement, en lien avec le représentant de l'État territorialement compétent,
- veillant à la qualité et à la sécurité des actes médicaux, de la dispensation et de l'utilisation des produits de santé, ainsi que des prises en charge et accompagnements médico-sociaux,
- contribuant, avec les services de l'État compétents et les collectivités territoriales concernées, à la lutte contre la maltraitance et au développement de la bientraitance dans les établissements et services de santé et médico-sociaux.

**Directrice** : Catherine TISON - 02 32 18 89 63

Adjointe : Marina POUJOLY - 02 32 18 26 65

[ars-normandie-inspection@ars.sante.fr](mailto:ars-normandie-inspection@ars.sante.fr)

### **Assistants / contrôleurs**

Etienne GARRIGUES - 02 32 18 31 88

Laurent HEBERT - 02 32 18 26 51

Priscilla MORTAIGNE - 02 32 18 31 43

### **Inspecteur**

Laure FAVRE-ENNOUCHY - 02 32 18 26 70

### **Pharmacien inspecteur de santé publique / Conseiller pharmaceutique**

Alain HENRY - 02 31 70 96 48

## Direction de la santé publique

Répartie en trois pôles, la Direction de la Santé Publique répond à des enjeux de sécurité sanitaire et de réduction des inégalités sociales et territoriales de santé. Ses missions et activités concernent la veille et sécurité sanitaire, la prévention et la promotion de la santé et la santé environnementale.

Elle assure de manière transversale le pilotage des actions de santé publique et l'animation territoriale en lien avec les délégués départementaux.

**Directrice** : Nathalie VIARD

**Directeur adjoint** : Dr Benoit COTTRELLE - 02 31 70 96 99

Secrétariat : Jocelyne MARIE - 02 31 70 96 49

[ars-normandie-dir-sante-publique@ars.sante.fr](mailto:ars-normandie-dir-sante-publique@ars.sante.fr)

### Pôle veille et sécurité sanitaire

Responsable : Dr Benoit COTTRELLE

Secrétariat

Jean-Luc BRICON - 02 31 70 95 48

Brigitte BRILLANT - 02 32 18 31 70

Catherine YGOUF - 02 31 70 97 17

[ars14-alerte@ars.sante.fr](mailto:ars14-alerte@ars.sante.fr)

**Adjointe au responsable - Coordination de la mission veille et alerte et vigilances**

Anne-Catherine SUDRE

**Adjointe au responsable - Coordination de la mission préparation des situations sanitaires exceptionnelles**

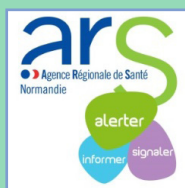
Tiphaine VESVAL

### Cellule Hémovigilance

Dr Isabelle HERVE

Dr Dada MUSAFIRI

Tiphaine LE COMTE DU COLOMBIER



### Point focal régional

- Jean-Luc BRICON
- Brigitte BRILLANT
- Catherine YGOUF

Tél : 0809 400 660

Mail : [ars14-alerte@ars.sante.fr](mailto:ars14-alerte@ars.sante.fr)

Fax : 02 34 00 02 83



## Projets régionaux

Lutte contre la tuberculose	Juliette PARISOT Cathy TALBOT Brigitte BRILLANT
Vaccinations	Dr Stéphane ÉROUART Magali PINLOCHE
Risques associés aux soins et coordination des vigilances	Anna FORGUE
Gestion des situations sanitaires exceptionnelles	Tiphaine VESVAL Anne-Charlotte LEJEUNE Catherine YGOUF Jean-Luc BRICON Marie-Louise PHILIPPE
Système d'information (SI-VSS-Sisac....)	Cathy TALBOT Dr Stéphane ÉROUART
Démarche Qualité	Dr Stéphane ÉROUART Catherine YGOUF

## Axes thématiques

Maladies à prévention vaccinale	Dr Stéphane ÉROUART Magali PINLOCHE
Hépatites virales (B,C et E), VIH SIDA, IST	Juliette PARISOT Nadège MILLOTTE
TIAC et risques infectieux d'origine alimentaire	Dr Stéphane ÉROUART Marie BRANNELEC-FAVENNEC
Infections associées aux soins	Cathy TALBOT
Signaux environnementaux : <ul style="list-style-type: none"> <li>• Légionellose</li> <li>• Intoxication au CO, saturnisme, qualité de l'air</li> <li>• Bilharziose, nuisances</li> <li>• Mésothéliome</li> </ul>	Dr Stéphane ÉROUART, Cathy TALBOT Cathy TALBOT Nadège MILLOTTE, Catherine YGOUF
Virus émergents	Magali PINLOCHE
Maladies à transmission vectorielle	Magali PINLOCHE
Zoonoses	Anne-Charlotte LEJEUNE



## Pôle prévention promotion de la santé

Responsable : Christelle GOUGEON

Responsable adjointe : Corinne LEROY

### Secrétariat

Manuella QUENEDEY - 02 32 18 31 90

Muriel NOLAN- 02 32 18 32 44

[ars-normandie-prevention@ars.sante.fr](mailto:ars-normandie-prevention@ars.sante.fr)

**Coordination de l'allocation de ressources :** Armelle BREHIER

**Coordination de l'animation territoriale :** Corinne LEROY

**Coordination de la prévention des maladies chroniques :** Thomas AUVERGNON

### Chargé(e)s de mission de territoire

Territoire de santé du Calvados	Référentes territoriales	BREHIER	Armelle	02 31 70 95 46
		LHEUREUX	Cécile	02 31 70 95 75
Territoire de santé de Dieppe	Gestionnaires administratives	TRAVERS	Christine	02 31 70 95 11
	Référente territoriale	EVREUX	Emmanuelle	02 32 18 32 49
Territoire de santé d'Evreux-Vernon	Gestionnaire administrative	WIEZIK	Béatrice	02 32 18 32 01
	Référente territoriale	SEREMES	Murielle	02 32 18 32 47
Territoire de santé du Havre	Gestionnaire administrative	LEFEBVRE	Élodie	02 32 18 32 12
	Référente territoriale	MERCHI	Mostava	02 32 18 32 45
Territoire de santé de la Manche	Gestionnaire administrative	RODRIGUEZ	Hélène	02 32 18 32 43
	Référente territoriale	BOUST	Roselyne	02 33 06 56 60 02 31 70 95 01
Territoire de santé de Rouen-Elbeuf	Gestionnaire administrative	TRAVERS	Christine	02 31 70 95 11
	Référentes territoriale	LEROY	Corinne	02 32 18 26 90
Territoire de santé de l'Orne		EVREUX	Emmanuelle	02 32 18 32 49
	Gestionnaire administrative	WIEZIK	Béatrice	02 32 18 32 01
Territoire de santé de l'Orne	Référente territoriale	LEROY	Corinne	02 32 18 26 90
	Gestionnaire administrative	TRAVERS	Chrisitne	02 31 70 95 11

# Référents thématiques



Addictions	AUVERGNON	Thomas	02 32 18 32 91
	Dr PORNET	Carole	02 31 70 97 05
Dépistage des cancers	EVREUX	Emmanuelle	02 32 18 32 49
Education thérapeutique du patient	Dr LOUDIYI-MEHDAOUI	Claire	02 32 18 32 05
Nutrition (alimentation, activité physique)	BRANELLEC-FAVENNEC	Marie	02 31 70 95 33
Environnement favorable à la santé	LUCAS	Nathalie (Pôle SE)	02 32 18 32 30
Santé au travail			
Santé des enfants et des jeunes	DEVAUX	Isis	02 32 18 31 58
Santé des personnes âgées et des personnes en situation de handicap	Dr BACHELET	Sandrine	02 32 18 26 99
Santé des personnes en situation de précarité	BOUST	Roselyne	02 33 06 56 80 02 31 70 95 01
Santé des personnes détenues	Dr HANNEBICQUE	Huguette	02 32 18 89 78
Santé mentale	MERCHI	Mostava	02 32 18 32 45
	MILLOTTE	Nadège	02 31 70 95 24
Santé sexuelle	SEREMES	Murielle	02 32 18 32 47
	Dr BACHELET	Sandrine	02 32 18 26 99

Qualité et efficacité des actions	Dr PORNET	Carole	02 31 70 97 05
	MERCHI	Mostava	02 32 18 32 45
	Dr BACHELET	Sandrine	02 32 18 26 99

Assistantes thématiques	QUENEDEY	Manuella	02 32 18 31 90
	SOISNARD	Béatrice	02 31 70 97 08

Eau & Santé

TRACOL Raphaël - IGS  
Responsable pôle SE  
02.31.70.97.08

Adjoint  
BOUTET Catherine  
LE BOUTARD Jérôme

Environnement intérieur & Santé

BOUTET Catherine - IGS  
MONNIER Eric - IGS  
Coordon. IUF Habitat  
02.31.70.97.10

Mission  
TRANSYVESSE

BOUARD Sébastien  
Sourcilier  
02.31.70.97.06

Environnement Extérieur & Santé

LEVET Anne Marie - IGS  
Coord. IUF Environnement Extérieur  
02.31.70.97.11 - 02.31.80.81.23

LUCAS Mathilde - IGS  
Prévention - Promotion de la santé - Santé Travail  
02.31.81.81.29

UD Calvados 02.31.70.

JULIEN Gaëlle - IGS  
Responsable 02.31  
Eau, Environnement, Air, Bruit  
PERRARD Marie-Louise - IGS  
Espaces verts 02.35  
RABARDET Sébastien - IGS  
Eau, Air, Bruit

TRONCQ Dominique - TS  
Habitat 02.35  
PILLET Fabrice - TS  
Habitat - Environnement 02.35  
DREYFUS Fabrice - TS  
Eau, Environnement 02.35  
RENAULT Sébastien - TS  
ERP - Pollution 02.35  
BOUYER Marie Laurence - TS  
Eau - Environnement 02.35  
LALLMAND Sébastien - TS  
Eau - Environnement 02.37  
PAGES Audrey - TS  
Eau, Air, Bruit  
KARROUS Sébastien - TS  
Eau, Air, Bruit

CHEVALIER Brigitte - AA  
Administratif 02.34

UD Eure 02.32.24

BOURKINA Moutoud - IGS  
Responsable 02.34  
CROUX Frédérique - IGS  
Espaces verts 02.34  
PHILIPPE Marie-Louise - IGS  
Missions Transversales - Environnement - ERP  
Pollution (Air) 02.35  
JULIEN Delphine - IGS  
Eau, Air, Bruit

PERLIERE Laure - TS  
Espaces verts 02.35  
ELLE Immanuelle - TS  
Eau, Air, Bruit  
LEHERICQ Imelda - TS  
Eau, Air, Bruit  
CHAMROY Jocelyne - AS  
Eau, Air, Bruit  
SAPARY Mathieu - TS  
ERP - Environnement 02.35, 02.34, 02.35  
MAYNIE Nicole - AA  
Eau - Santé publique 02.37  
HABIBET Priscille - AA  
Espaces verts - Administratif 02.35

COURAUDIER Gérard - AA  
Administratif 02.34

UD Manche 02.33.06

LEFOLLIER Sébastien - IGS  
Responsable 02.35  
ROYALLIE Jean Paul - IGS  
Espaces verts - PMA - Environnement 02.39  
ALLUK Sylvie - IGS  
Eau, Environnement 02.34  
BOUIN Jean - IGS  
Eau, Air, Bruit

FANCHET Chéridée - TS  
Eau, Environnement 02.35  
TRAVELLET Chantal - TS  
Libéral 02.35  
GUESPIER Alain - TS  
ERP - Habitat 02.39  
MARTY Jean Luc - TS  
ERP - Eau, Air, Bruit  
LEPAGE Chantal - SA  
Habitat - Eau, Air, Bruit  
JAMES Sébastien - TS  
Eau, Air, Bruit  
LANGEVIN Mathis - TS  
Eau, Air, Bruit  
MAUREL Bruno - TS  
Pollution - ERP 02.35

LELLIARD Pierre-Olivier - AA  
Administratif 02.35

UD Orne 02.33.80

LEMAIRE Marie-Françoise - IGS  
Responsable 02.34  
BOURGOIN Roger - IGS  
Espaces verts - Environnement 02.34  
LUCAS Véronique - IGS  
Eau, Air, Bruit

MESU Prédicte - TS  
Habitat 02.34  
OUPHARD Prédicte - TS  
ERP - Environnement 02.35  
CLERMONTAUX Isabelle - TS  
Eau - Eau, Air, Bruit  
GROUICHE Christian - TS  
Eau, Air, Bruit  
MACQUELON Christian - TS  
Eau, Air, Bruit  
SICOT Mathilde - TS  
Eau - Pollution 02.39

MAZURE Gilles - AA  
Administratif 02.34

UD Seine-Maritime 02.32.16

LE BOUTARD Jérôme - IGS  
Responsable 02.35  
LANGOLLET Sébastien - IGS  
ERP (2019) - Pollution 02.35  
MUNEL Dominique - IGS  
Espaces verts - Habitat 02.35  
GIRARD Anne - IGS  
Eau, Air, Bruit  
MARTIN Bernadette - IGS  
Eau, Environnement - Libéral (2019) 02.35

SICOT Caroline - TS  
ERP 02.37  
ELLY Michèle - TS  
Espaces verts - Habitat (2019) 02.39  
VAN DAPPIL Aurélie - TS  
Habitat - ERP 02.34  
CANTY Mathilde - SA  
Habitat 02.35  
PACQ Alain - TS  
Habitat - Environnement 02.39  
BROUARD Laurent - TS  
Environnement 02.34  
PRITTE Fabienne - TS  
Libéral (2019) - Pollution 02.35  
NOEL Mathilde - TS  
Eau - Pollution 02.35  
GIVARONNE Michèle - TS  
Eau, Air, Bruit  
BACHER Jean-François - TS  
Eau, Air, Bruit  
CARRERE Brigitte - AA  
Administratif - Eau, Air, Bruit  
ROSEL SYMÉ - AA  
Administratif - Espaces verts - ERP 02.35  
VAN DE VELDE DELVAAYE Agnès - AA  
Administratif - Environnement - Habitat 02.34



## Pôle santé environnement

Responsable : Raphael TRACOL

Responsables adjoints : Catherine BOUTET

Jérôme LE BOUARD

Secrétariat : Béatrice SOISNARD - 02 31 70 97 08  
[ars-normandie-sante-environnement@ars.sante.fr](mailto:ars-normandie-sante-environnement@ars.sante.fr)

	UF - ERP	BOUTET Catherine	02 31 70 97 10
	UF - Eau	HOMER Sylvie	02 32 18 31 54
	UF - Environnement extérieur	LEVET Anne-Marie	02 31 70 97 11
	UF - Habitat	MONIER Eric	02 32 18 32 58
	MT - Prévention - promotion de la santé - santé/ travail	LUCAS Nathalie	02 32 18 32 30
UD Calvados	Responsable	JUE Gautier	02 31 70 95 75
	Eau	RABAROT Stéphane	02 31 70 95 74
	Environnement extérieur	MANTECA Sophie	02 31 70 96 72
	Espaces clos	PIERRARD Eymeric	02 31 70 96 05
UD Eure	Responsable	BOUKERFA Mouloud	02 32 24 89 91
	Eau	JULIEN Delphine	02 32 24 88 90
	Environnement extérieur - piscines	PHILIPPE Marie-Louise	02 32 24 87 80
	Espaces clos	CESNE Françoise	02 32 24 89 14
UD Manche	Responsable	LEPELTIER Sabrina	02 33 06 56 66
	Eau	BODIN Jean	02 33 06 56 58
	Environnement extérieur	ALLIX Sylvie	02 33 06 56 34
	Espaces clos - Piscines - Environnement extérieur	RIVALLAIN Jean-Paul	02 33 06 56 59
UD Orne	Responsable	LEDUNOIS Bérengère	02 33 80 83 08
	Eau	LUCAS Véronique	02 33 80 83 07
	Espaces clos	BOURGOIN Eddy	02 33 80 83 34
UD Seine-Maritime	Responsable	LE BOUARD Jérôme	02 32 18 32 66
	Eau	GERARD Anne	02 32 18 32 62
	Eau	MARTIN Emmanuelle	02 32 18 32 65
	Espaces clos - Habitat	BUNEL Dominique	02 32 18 32 55
	ERP	LANGOLFF Stéphanie	02 32 18 31 68

## Direction de l'autonomie

Organisée en trois pôles, la Direction de l'Autonomie a pour objet de répondre à la fois aux défis du vieillissement et à l'évolution de la demande sociale en matière d'accompagnement. Ses enjeux sont de :

- favoriser le bien vieillir en mobilisant des outils qui vont de la prévention à l'accompagnement de la perte de l'autonomie (à domicile ou en institution),
- promouvoir l'inclusion des personnes en situation de handicap,
- proposer des solutions adaptées pour toute personne en situation de handicap,
- mettre en place une politique pour les proches aidants.

**Directrice** : Christine LE FRECHE

**Directrice adjointe** : Laurence LOCCA

Secrétariat :

Mélanie CALTOT - 02 32 18 32 14

Céline SALIN – 02 32 18 32 75

[ars-normandie-direction-autonomie@ars.sante.fr](mailto:ars-normandie-direction-autonomie@ars.sante.fr)

### **Pôle Organisation de l'offre médico-sociale**

Laurence LOCCA

02 32 18 32 14 / 02 32 18 32 75

[ars-normandie-direction-autonomie@ars.sante.fr](mailto:ars-normandie-direction-autonomie@ars.sante.fr)

### **Pôle allocation de ressources**

Jean-Christian DURET

02 32 18 32 14 / 02 32 18 32 75

[ars-normandie-direction-autonomie@ars.sante.fr](mailto:ars-normandie-direction-autonomie@ars.sante.fr)

### **Pôle évaluation des prestations médico-sociales**

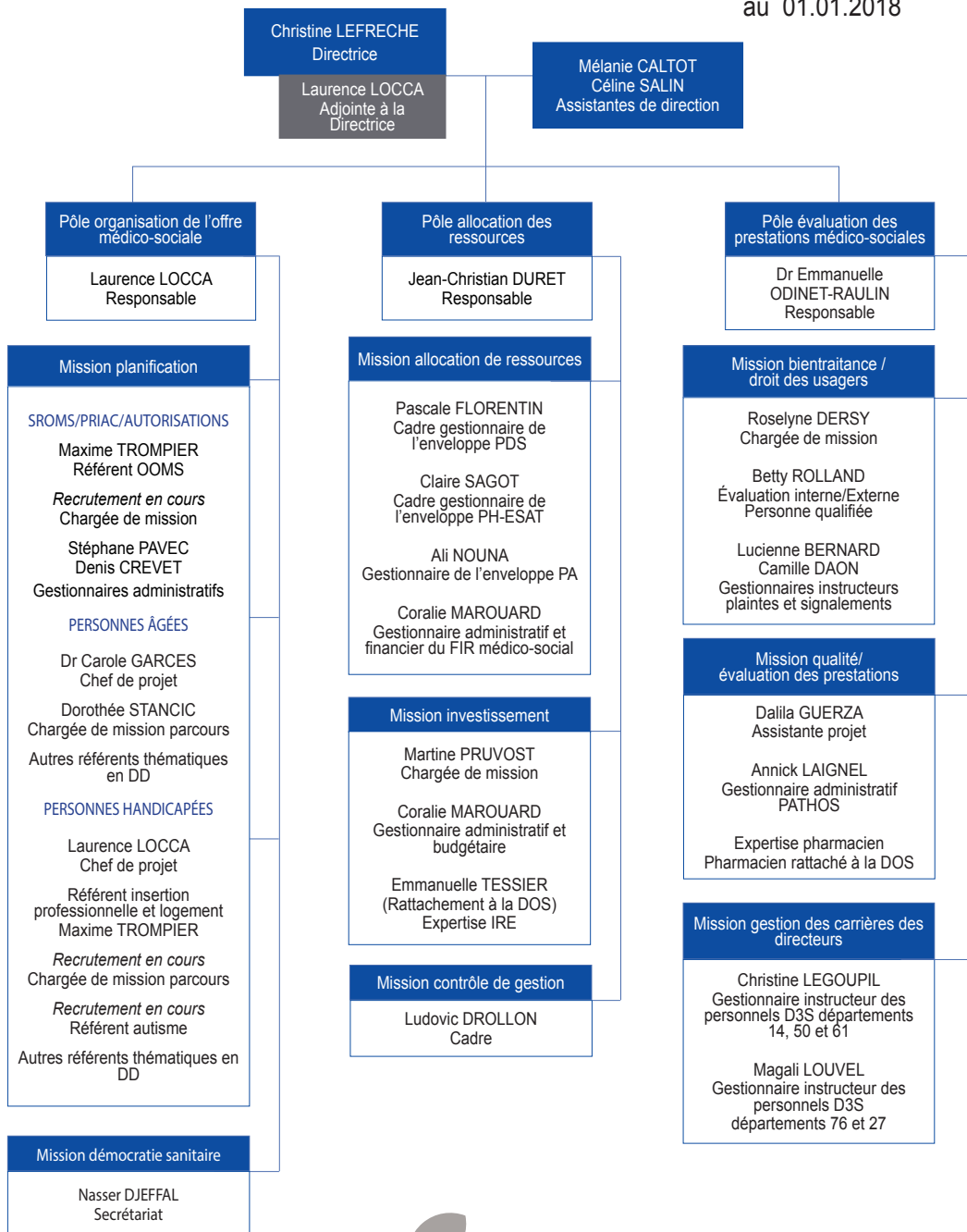
Dr Emmanuelle ODINET-RAULIN

02 32 18 32 14 / 02 32 18 32 75

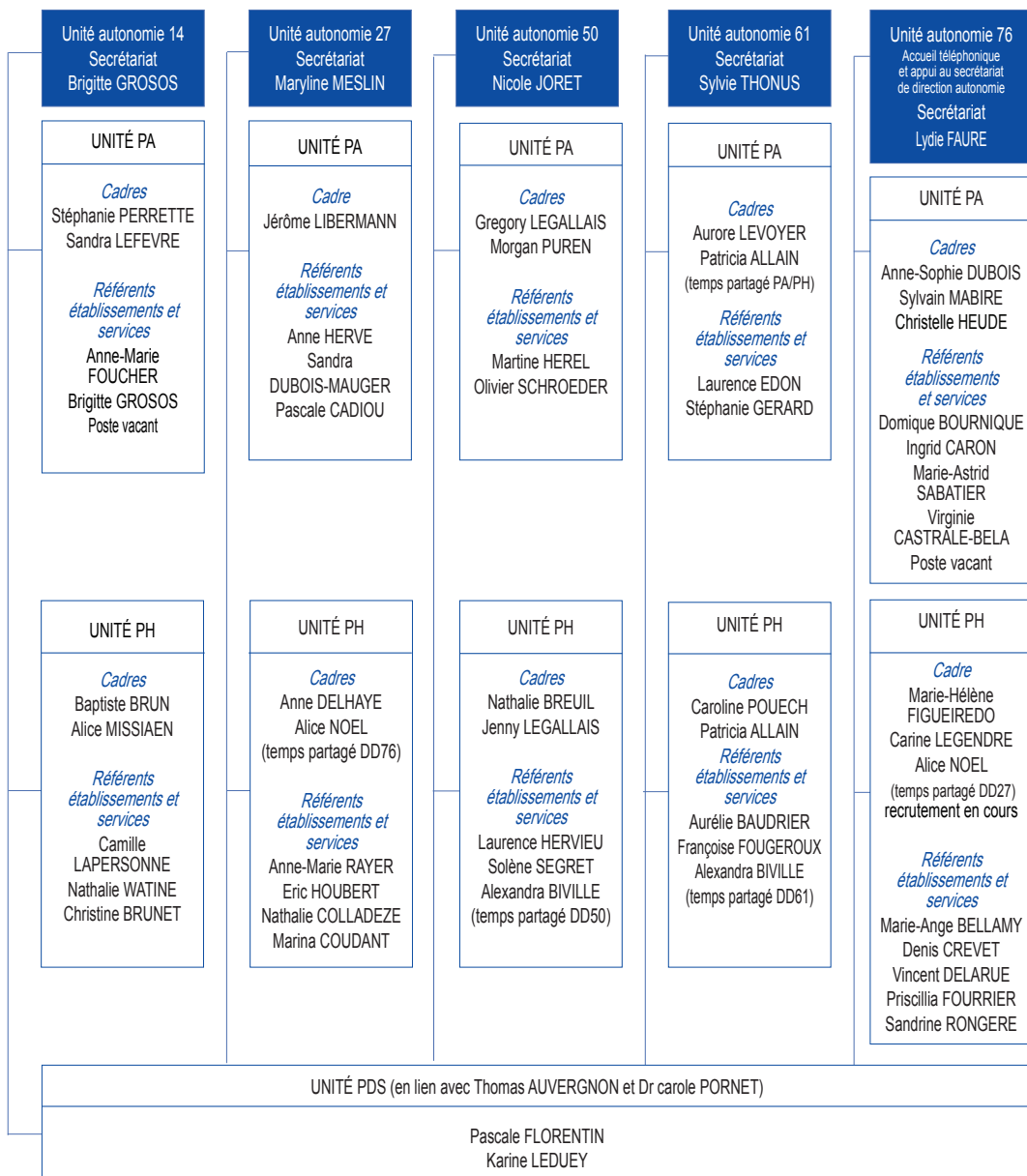
[ars-normandie-direction-autonomie@ars.sante.fr](mailto:ars-normandie-direction-autonomie@ars.sante.fr)

## ORGANIGRAMME DE LA DIRECTION DE L'AUTONOMIE

au 01.01.2018



## ORGANIGRAMME DES UNITÉS DÉPARTEMENTALES DE LA DIRECTION DE L'AUTONOMIE







## Pôle Organisation de l'offre médico-sociale

Responsable : Laurence LOCCA

Secrétariat :

Mélanie CALTOT - 02 32 18 32 14

Céline SALIN – 02 32 18 32 75

[ars-normandie-direction-autonomie@ars.sante.fr](mailto:ars-normandie-direction-autonomie@ars.sante.fr)

Autisme	Poste vacant		02 31 70 96 50
Parcours des personnes âgées	STANCIC	Dorothee	02 32 18 31 44
	Dr GARCES	Carole	02 32 18 32 41
Parcours des personnes handicapées	Poste vacant		
	LOCCA	Laurence	02 32 18 89 77
Planification (SROMS/PRIAC/autorisations)	Poste vacant		02 32 70 96 50



## Pôle allocation de ressources

Responsable : Jean-Christian DURET

Secrétariat :

Mélanie CALTOT - 02 32 18 32 14

Céline SALIN – 02 32 18 32 75

[ars-normandie-direction-autonomie@ars.sante.fr](mailto:ars-normandie-direction-autonomie@ars.sante.fr)

Allocation de ressources	PA	NOUNA	Ali	02 32 18 32 99
	PDS	FLORENTIN	Pascale	02 32 18 31 72
	PH	SAGOT	Claire	02 32 18 32 96
Contrôle de gestion		DROLLON	Ludovic	02 31 70 96 58
FIR médico-social, autres fonds d'intervention		MAROUARD	Coralie	02 32 18 89 65
Investissement		MAROUARD	Coralie	02 32 18 89 66
		PRUVOST	Martine	02 32 18 26 83
Investissements sanitaires		PRUVOST	Martine	02 32 18 26 83



## Pôle évaluation des prestations médico-sociales

Responsable : Dr Emmanuelle ODINET-RAULIN

Secrétariat :

Mélanie CALTOT - 02 32 18 32 14

Céline SALIN – 02 32 18 32 75

[ars-normandie-direction-autonomie@ars.sante.fr](mailto:ars-normandie-direction-autonomie@ars.sante.fr)

AGGIR/PATHOS		ODINET-RAULIN	Emmanuelle	02 33 06 56 89
		LAIGNEL	Annick	02 33 06 56 89
Bientraitance/droits des usagers		DERSY	Roselyne	02 32 18 31 50
Expertise pharmacien		Poste vacant		
Gestion des carrières des directeurs D3S		DERSY	Roselyne	02 32 18 31 50
	14, 50 et 61	LEGOUPIL	Christine	02 33 06 56 31
	76 et 27	LOUVEL	Magali	02 32 18 31 79

## Direction de l'offre de soins

Répartie en trois pôles, la Direction de l'Offre de soins a pour mission d'organiser l'offre de soins, que ce soit en établissement de santé ou en ville, en veillant à la gradation du dispositif (proximité, recours territorial et recours régional), et à la sécurité et la qualité des soins. Elle accompagne les professionnels de santé libéraux dans leurs projets de regroupement et d'exercice coordonné, suit l'ensemble du champ hospitalier public et privé et joue un rôle déterminant dans l'organisation des parcours de soins prévus dans la nouvelle loi de santé.

**Directrice** : Sandra MILIN

Directrice adjointe : Cécile CHEVALIER

Secrétariat :

Alexandra JEAN - 02 31 70 95 18

[ars-normandie-dos-direction@ars.sante.fr](mailto:ars-normandie-dos-direction@ars.sante.fr)

**Coordonnateur régional de la planification de l'offre sanitaire**

Dr Cécile BONNEFOY - 02 32 18 31 45

[cecile.bonnefoy@ars.sante.fr](mailto:cecile.bonnefoy@ars.sante.fr)

**Ingénieur régional de l'équipement**

Emmanuelle TESSIER - 02 31 70 95 40

[emmanuelle.tessier@ars.sante.fr](mailto:emmanuelle.tessier@ars.sante.fr)

**Veille documentaire**

Rémi AILLAUD - 02 31 70 96 75

[remi.aillaud@ars.sante.fr](mailto:remi.aillaud@ars.sante.fr)

**Pôle établissements de santé**

François GOUVILLE

Secrétariat

Céline HAMON - 02 31 70 95 30

Magali LOUVEL - 02 32 18 31 79

**Poste vacant**

[ars-normandie-dos-etablissements@ars.sante.fr](mailto:ars-normandie-dos-etablissements@ars.sante.fr)

**Pôle Allocation de Ressources**

Elisabeth GABET

Secrétariat

Melody BLIN-AUBERT : 02 31 70 96 06

Magali LOUVEL - 02 32 18 31 79

[ars-normandie-dos-allocation-ressources@ars.sante.fr](mailto:ars-normandie-dos-allocation-ressources@ars.sante.fr)

**Pôle Soins de Ville**

Hélène GUICHET

Secrétariat

Melody BLIN-AUBERT - 02 31 70 96 06

[ars-normandie-dos-soins-ville@ars.sante.fr](mailto:ars-normandie-dos-soins-ville@ars.sante.fr)

# Pôle établissements de santé

Direction de l'Offre de soins - Répartition des thématiques médicales – Septembre 2017

Noms	Site	Thématiques régionales	Plans nationaux / Loi	Activités communes
<b>Dr Cécile BONNEFOY</b> Coordonnateur régional de la planification de l'offre sanitaire <a href="mailto:cecile.bonnefoy@ars.sante.fr">cecile.bonnefoy@ars.sante.fr</a> - 02.32.18.31.45	Rouen	Chef de projet psychiatrie et santé mentale		<b>Exercices de missions territoriales</b> - Appui médical aux référents administratifs des établissements de santé d'un territoire (contour GHT) - Analyse des projets médicaux - Participation en tant que de besoin à l'élaboration, la négociation et le suivi des dispositifs contractuels (dont CPOM) - Participation autant que de besoin à l'élaboration et au suivi des contrats de retour à l'équilibre financier des établissements de santé publics du territoire - Participation à l'analyse et au traitement des plaintes et signalements - Participation aux travaux territoriaux (projet médical de territoire, coopérations public/privé)
<b>Dr François BRECHON</b> <a href="mailto:Francois.brechon@ars.sante.fr">Francois.brechon@ars.sante.fr</a> 02.31.18.32.28	Rouen	- SSR - SIOS	- AVC (phase post aiguë)  - Mise en application de la loi du 5 mars 2012 relative aux recherches impliquant la personne humaine (dite loi Jardé), ou plus généralement la recherche impliquant la personne humaine	
<b>Dr Marine DARON</b> <a href="mailto:marine.daron@ars.sante.fr">marine.daron@ars.sante.fr</a> 02.31.70.97.01		- Réanimation - Cardiologie - Interventiomelle		
<b>Dr Sylvie FRAPPIER</b> <a href="mailto:sylvie.frappier@ars.sante.fr">sylvie.frappier@ars.sante.fr</a> 02.31.70.96.44	Caen	- Pédiatrie - Cancérologie		<b>Exercice de missions régionales</b> - Référent médical régional de thématique(s) du schéma régional d'organisation des soins (SROS) - Elaboration du/des volets thématique(s) - Suivi et évaluation de la mise en œuvre - Instruction des demandes d'autorisation et/ou de reconnaissance - Réalisation de visites de conformité - Déclinaison au niveau régional des plans nationaux et/ou de programmes d'action en rapport avec les thématiques du SROS suivies
<b>Dr Véronique GOMMANE</b> <a href="mailto:veronique.gommeane@ars.sante.fr">veronique.gommeane@ars.sante.fr</a> 02.32.18.32.27	Rouen	- Insuffisance rénale chronique - Médecine	- Virage ambulatoire (plan triennal)	
<b>Dr Francis GOUX</b> <a href="mailto:Francis.goux@ars.sante.fr">Francis.goux@ars.sante.fr</a> 02.31.70.96.93	Caen	- Hospitalisation à domicile - Soins palliatifs		
<b>Dr Anne KAMEL</b> <a href="mailto:anne.kamel@ars.sante.fr">anne.kamel@ars.sante.fr</a> 02.31.70.97.74	Caen	- Chirurgie	- Obésité - Maladies neuro-dégénératives (volet sanitaire, dans le cadre de l'animation par la DA) - AVC (phase aiguë)	
<b>Dr Hélène LAYNAT</b> <a href="mailto:helene.laynat@ars.sante.fr">helene.laynat@ars.sante.fr</a> 02.33.06.56.33	Saint-Lô	- Imagerie médicale - Urgences – soins non programmés		<b>Participation à des inspections/contrôles</b>
<b>Dr Marie-Françoise MERLIN-BERNARD</b> <a href="mailto:marie-francoise.merlin-bernard@ars.sante.fr">marie-francoise.merlin-bernard@ars.sante.fr</a> 02.32.18.32.26	Rouen	- Périnatalité - Génétique (en lien avec Nicolas FAYEN)	- Maladies rares	<b>Participation aux astreintes médicales</b>  <b>Activités annexes</b> - Participation à des missions transversales de l'ARS - Participation aux travaux des équipes projets parcours, réseaux, télé-médecine, démographie des professionnels de santé, systèmes d'information...
<b>Dr Simona ROMBEAU</b> <a href="mailto:simona.rombeau@ars.sante.fr">simona.rombeau@ars.sante.fr</a> 02.31.70.96.41	Caen	- Soins aux détenus - Soins ambulatoires (dont PDSA)		
<b>Virginie PISLARD</b> – cadre de santé <a href="mailto:virginie.pislard@ars.sante.fr">virginie.pislard@ars.sante.fr</a> 02.31.70.97.03	Caen	- Douleur		

### RÉPARTITION DES ÉTABLISSEMENTS PAR RÉFÉRENTS, MÉDECINS ET PHARMACIENS mise à jour au 1<sup>er</sup> janvier 2018

**Marie SOURDAINE** - 02 31 70 96 31  
marie.sourdaine@ars.sante.fr

**Hélène FOLIOT** - 02 31 70 97 72  
helene.chauvel-foliot@ars.sante.fr

**Dr Hélène LAYNAT** - 02 33 06 56 33  
helene.laynat@ars.sante.fr

Établissements	Référent administratif	Référent pharmacien	Référent médecin
CH Avranches-Granville	Hélène FOLIOT		
CH St Hilaire du Harcouët			
AUB/ANIDER			
CH St James			
CH Villedieu les Poêles			
SSR Le Normandy – Granville			
CH Pontorson			
PLC de la Baie - Avranches			
CH Mortain			
CHP du Cotentin			
PLC du Cotentin			
MECS - Gouville			
KORIAN l'Estran			
KORIAN William Harvey			
CH Saint-Lô			
CH Carentan			
CH Coutances			
Fondation Bon Sauveur de la Manche			
CL Henri Guillard – Coutances			
PLC de la Manche – Saint-Lô			

### RÉPARTITION DES ÉTABLISSEMENTS PAR RÉFÉRENTS, MÉDECINS ET PHARMACIENS mise a jour au 1<sup>er</sup> janvier 2018

**Sandrine MERLE** - 02 31 70 97 70  
sandrine.merle@ars.sante.fr

**Marie SOURDAINE** - 02 31 70 96 31  
marie.sourdaine@ars.sante.fr

**Cindy PINQUIER** - 02 31 70 95 84  
cindy.pinquier@ars.sante.fr

**Hélène FOLIOT** - 02 31 70 97 72  
helene.foliot@ars.sante.fr

**Benoit CORNET** - 02 32 18 31 97  
benoit.cornet@ars.sante.fr

**Monique VIENNE** - 02 31 70 96 43  
monique.vienne@ars.sante.fr

**François GAMBLIN** - 02 32 18 32 42  
francois.gamblin@ars.sante.fr

**Dr Francis GOUX** - 02 31 70 96 93  
francis.goux@ars.sante.fr

**Dr Sylvie FRAPPIER** - 02 31 70 96 44  
sylvie.frappier@ars.sante.fr

**Dr Simona ROMBEAU** - 02 31 70 96 41  
simona.rombeau@ars.sante.fr

**Dr Véronique GOMANNE** - 02.32.18.32.27  
veronique-pascale.gomanne@ars.sante.fr

Établissements	Référent administratif	Référent pharmacien	Référent médecin
CH Vimoutiers	Sandrine MERLE	Monique VIENNE	Dr Véronique GOMANNE
CH Argentan			
HAD "Soins Santé" - Argentan			
CH Bellême	Cindy PINQUIER	François GAMBLIN	Dr Francis GOUX
CPO Alençon			
CH Mortagne			
CHIC Alençon-Mamers			
CL Alençon			
CHIC des Andaines	Marie SOURDAINE	Monique VIENNE	Dr Sylvie FRAPPIER
CMPR La Clairière - Flers	Sandrine MERLE		
CH Flers	Hélène FOLIOT		
CL St Dominique – Flers			
SSR Le Parc - Bagnoles	Cindy PINQUIER		
CMPR Bagnoles	Charlotte LEMASSON		
CH L'Aigle	Benoit CORNET	François GAMBLIN	Dr Francis GOUX
CH Sées	Cindy PINQUIER		
HAD ADMR - Mortagne			
HAD "Soigner ensemble au pays d'Alençon"			

### RÉPARTITION DES ÉTABLISSEMENTS PAR RÉFÉRENTS, MÉDECINS ET PHARMACIENS mise à jour au 1<sup>er</sup> janvier 2018

**Charlotte LEMASSON** - 02 31 70 97 73  
charlotte.lemasson@ars.sante.fr

**Marie SOURDAINE** - 02 31 70 96 31  
marie.sourdaïne@ars.sante.fr

**Sandrine MERLE** - 02 31 70 97 70  
sandrine.merle@ars.sante.fr

**Hélène FOLIOT** - 02 31 70 97 72  
monique.vienne@ars.sante.fr

**Monique VIENNE** - 02 31 70 96 43  
monique.vienne@ars.sante.fr

**Dr Francis GOUX** - 02 31 70 96 93  
francis.goux@ars.sante.fr

**Dr Sylvie FRAPPIER** - 02 31 70 96 44  
sylvie.frappier@ars.sante.fr

**Dr Véronique GOMANNE** - 02 32 18 32 27  
veronique-pascale.gomanne@ars.sante.fr

Établissement	Référent administratif	Référent pharmacien	Référent médecin
CHU	Charlotte LEMASSON	Monique VIENNE	Dr Véronique GOMANNE
CH Aunay			
CH Bayeux			
CLCC Baclesse			
PLC du Parc			
CHP St Martin			
KORIAN Thalatta - Ouistreham			
KORIAN Côtes Normandes - Iffs			
KORIAN Brocéliande – Caen			
CL Miséricorde			
IMPR Hérouville			
Manoir d'Aprigny			
HAD Soins et maintien à domicile dans le Bessin - Bayeux			Dr Francis GOUX
HAD Croix Rouge Française - Caen			Dr Sylvie FRAPPIER
CH Vire	Marie SOURDAINE	Dr Véronique GOMANNE	
CL Notre-Dame Vire	Sandrine MERLE		
CH Lisieux			
CH Pont-l'Évêque			
CH Côte Fleurie			
CH Falaise			
PLC Lisieux			
PLC Deauville			
EPSM Caen	Hélène FOLIOT		



### RÉPARTITION DES ÉTABLISSEMENTS PAR RÉFÉRENTS, MÉDECINS ET PHARMACIENS mise à jour au 1<sup>er</sup> septembre 2017

**Karine OSMONT** - 02 32 18 32 80  
karine.osmont@ars.sante.fr

**Dr François BRECHON** - 02 32 18 32 28  
francois.brechon@ars.sante.fr

**Nicolas PAYEN** - 02 32 19 31 95  
nicolas.payen@ars.sante.fr

**Dr Francis GOUX** - 02 31 70 96 93  
francis.goux@ars.sante.fr

Établissements	Référent administratif	Référent pharmacien	Référent médecin
CH de Dieppe	Karine OSMONT	Nicolas PAYEN	Dr François BRECHON
CH de Eu			
CH du Grand Large			
Clinique Les Aubépines			
Clinique Mégival			
SSR du Caux Littoral (ex Les Broussailles)			
HAD Caux Maritime			Dr Francis GOUX

RÉPARTITION DES ÉTABLISSEMENTS PAR RÉFÉRENTS, MÉDECINS ET PHARMACIENS

mise à jour au 1<sup>er</sup> janvier 2018

## EVREUX-VERNON

**Benoit CORNET** - 02 32 18 31 97  
benoit.cornet@ars.sante.fr

**Dr Francis GOUX** - 02 31 70 96 93  
francis.goux@ars.sante.fr

**Karine OSMONT** - 02 32 18 32 80  
karine.osmont@ars.sante.fr

**Dr Simona ROMBEAU** - 02 31 70 96 41  
simona.rombeau@ars.sante.fr

**Cindy PINQUIER** - 02 31 70 95 84  
cindy.pinquier@ars.sante.fr

**Dr François BRECHON** - 02 32 18 32 28  
francois.brechon@ars.sante.fr

**François GAMBLIN** - 02 32 18 32 42  
francois.gamblin@ars.sante.fr

Établissements	Référent administratif	Référent pharmacien	Référent médecin
CH Eure Seine	Benoit CORNET	François GAMBLIN	Dr Simona ROMBEAU
Nouvel Hôpital de Navarre			
CH Anne de Ticheville - Bernay			
CH de Gisors			
CH Les Andelys			
CH de Verneuil sur Avre			
CL Bergouignan			
CL Portes de l'Eure			
CL Les Bruyères			
CL Pasteur			
Centre l'Hostréa			
Hôpital La Musse			
HAD Eure Seine			
ADAPT Haute-Normandie	Karine OSMONT		Dr Simona ROMBEAU
CH Le Neubourg	Cindy PINQUIER		Dr François BRECHON

# Pôle établissements de santé

RÉPARTITION DES ÉTABLISSEMENTS PAR RÉFÉRENTS, MÉDECINS ET PHARMACIENS  
mise à jour au 1<sup>er</sup> janvier 2018

## ROUEN-ELBEUF

**Benoît CORNET** - 02 32 18 31 97  
benoit.cornet@ars.sante.fr

**Karine OSMONT** - 02 32 18 32 80  
karine.osmont@ars.sante.fr

**Charlotte LEMASSON** - 02 31 70 97 73  
charlotte.lemasson@ars.sante.fr

**Sandrine MERLE** - 02 31 70 97 70  
sandrine.merle@ars.sante.fr

**Cindy PINQUIER** - 02 31 70 95 84  
cindy.pinquier@ars.sante.fr

**Hélène FOLIOT** - 02 31 70 97 72  
helene.foliot@ars.sante.fr

**Marie SOURDAINE** - 02 31 70 96 31  
marie.sourdaïne@ars.sante.fr

**Catherine LUCE** - 02 32 18 32 79  
catherine.luce@ars.sante.fr

**Nicolas PAYEN** - 02 32 19 31 95  
nicolas.payen@ars.sante.fr

**Dr Anne KAMEL** - 02 31 70 97 74  
anne.kamel@ars.sante.fr

**Dr François BRECHON** - 02 32 18 32 28  
francois.brechon@ars.sante.fr

Établissements	Référent administratif	Référent pharmacien	Référent médecin
CHU Hôpitaux de Rouen	Benoît CORNET	Nicolas PAYEN	Dr Anne KAMEL
CL Le Vallon			
CL Mathilde	Charlotte LEMASSON		
CRLLC Henri Becquerel	Catherine LUCE		
CH du Belvédère - Mont Saint Aignan			
CL Guillaume			
CH Durécu Lavoisier - Darnétal			
CH du Bois Petit - Sotteville lès Rouen			
CH Gournay en Bray	Karine OSMONT		
CH de Barentin			
CH Neufchâtel en Bray			
CH Asselin Hedelin - Yvetot			
CL Cèdre			
CL Saint Antoine			
CL Yvetot			
ANIDER			
CRF La Lovière			
ADAPT Haute-Normandie			
ESPIC Le Château Blanc			
CRMPR Les Herbiers			
CL Les Essarts	Sandrine MERLE		
Institut de jour Alfred Binet			
Centre de lutte contre l'isolement prévention du suicide et récidive Centre de santé mentale MGEN			
CH du Rouvray	Hélène FOLIOT		
CL La Mare O Dans	Marie SOURDAINE		
Hôpital IFSI Croix Rouge Française			
CL Saint Hilaire			
CL de l'Europe - Méridienne	Cindy PINQUIER	Dr François BRECHON	
CHI Elbeuf - Louviers - VDR			
CH Pierre Hurabielle - Bourg Achard			

**Catherine LUCE** - 02 32 18 32 79  
catherine.luce@ars.sante.fr

**François GAMBLIN** - 02 32 18 32 42  
francois.gamblin@ars.sante.fr

**Dr Marie-Françoise MERLIN-BERNARD** - 02 32 18 32 26  
marie-francois.merlin-bernard@ars.sante.fr

Établissements	Référent administratif	Référent pharmacien	Référent médecin
Groupe Hospitalier du Havre	Catherine LUCE	François GAMBLIN	Dr Marie-Françoise MERLIN BERNARD
CH de la Risle - Pt Audemer			
CHI Caux Vallée de Seine Lillebonne			
CHI du Pays des Hautes Falaises - Fécamp			
CH de St Romain de Colbosc			
Clinique de l'Abbaye			
Clinique les Ormeaux			
Clinique Océane			
Clinique Tous Vents			
Clinique du Petit Colmoulins			
Hôpital Privé de l'Estuaire			
Centre de Convalescence La Roseraie			
Centre de Rééducation de la Héve			
Maison de Repos et de Convalescence Les Jonquilles			
MECS Les Hellandes AJD			



## Pharmaciens établissements

Pharmaciens	GAMBLIN	François	02 32 18 32 42
	PAYEN	Nicolas	02 32 18 31 95
	VIENNE	Monique	02 31 70 96 43
Assistante Pharmaciens	EL GAREH	Sylvie	02 31 70 95 52

## Autorisations

Coordonnateur	FRAYSSE	Monique	02 31 70 96 81
	BONNET	Eva	02 31 70 96 77
	CUDONNEC	Laurence	02 32 18 89 66
	OZANNE	Isabelle	02 31 70 96 82
	PIGNE	Karine	02 32 18 32 94
	GOSELIN	Marion	02 31 70 96 70

## Gestion des directeurs d'établissements publics de santé

Gestion des directeurs d'établissements publics de santé	DELETTRE	Françoise	02 31 70 95 97
--	----------	-----------	----------------



## Soins sans consentement

Coordonnateur	MORISSE	Christine	02 32 18 29 91
Adjoint au coordonnateur	DUMETZ	Baptiste	02 31 70 95 99
Calvados, Orne	SIMON	Pascaline	02 31 70 95 41
	DUTERTRE	Marie-Hélène	02 31 70 95 59
	GALLE	Cécile	02 31 70 95 60
	Poste vacant		
Manche/Orne	BENOIST	Pierre	02 31 70 97 67
Seine Maritime/ Eure	SANSON	Marie-Christine	02 32 18 31 71
	HEUTTE	Olivia	02 32 18 31 80
	SALA	Julie	02 31 18 31 83
	DESFEUX	Émilie	02 32 18 31 75
	SENECAL	Martine	02 32 18 31 76

## Gestionnaires instructeurs

Conseil de surveillance des établissements publics de santé	CREVON	Isabelle	02 31 70 95 98
Réclamations et signalements	CREVON	Isabelle	02 31 70 95 98
Appui aux référents établissements	BOUVET	Olivier	02 32 18 32 89
Participation instruction	KERTOUS	Safia	02 32 18 32 22
Demandes d'autorisations			



## Pôle Allocation de Ressources

Responsable : Elisabeth GABET

Secrétariat

Melody BLIN-AUBERT - 02 31 70 96 06

Magali LOUVEL - 02 32 18 31 79

[ars-normandie-dos-allocation-ressources@ars.sante.fr](mailto:ars-normandie-dos-allocation-ressources@ars.sante.fr)

Chargée de mission allocation de ressources et modélisations de financement	TIENNOT	Karine	02 32 18 31 94
Assistante allocation de ressources	CARDIN VASSELIN	Elodie	02 32 18 32 88
Assistante allocation de ressources et suivi de trésorerie	CANONNE	Magali	02 31 70 96 84
Chargée de mission allocation de ressources secteur ambulatoire (en cours de recrutement)	CHEVREUX	Sophie	02 31 70 96 87
Analyses, suivi financier, trésorerie et campagne tarifaire	TRENTO	Valério	02 32 18 31 51
Chargée d'études T2A établissements privés	PAOLETTI	Carole	02 32 18 31 52
Chargée d'études T2A établissements publics et ESPIC	BOUQUET	Christine	02 32 18 31 73
Investissements sanitaires	PRUVOST	Martine	02 32 18 26 83
Gestionnaire administratif et budgétaire	COCHET	Isabelle	02 32 18 31 96



## Pôle Soins de Ville

Responsable : Hélène GUICHET

Conseiller médical : Dr Simona ROMBEAU

Secrétariat :

Melody BLIN-AUBERT- 02 31 70 96 06

[ars-normandie-dos-soins-ville@ars.sante.fr](mailto:ars-normandie-dos-soins-ville@ars.sante.fr)

Nom Prénom Mission	Téléphone	Organisation soins premiers recours	Réseaux de santé et coordination des soins et PTA	Permanence des soins ambulatoires (PDSA)	Transports sanitaires
PLANQUAIS Alain Pôles et maisons de santé 27, 76	02 32 18 32 40	x			
CHEVALERIAS Denis Chargé de mission Pôles et maisons de santé 14, 50, 61	02 31 70 97 02	x			
CHEVREUX Sophie Chargée de mission allocation de ressources secteur ambulatoire	02 31 70 96 87	x	x	x	x
YOUFSI Maria Chargée de mission réseaux	02 32 18 31 62		x		
HOLLEY Lise Gestionnaire instructeur	02 31 70 95 71		x	x	
Gestionnaire soins premiers recours (en cours de recrutement)		x			
ALEXANDRE Cynthia Cadre responsable des transports sanitaires	02 32 18 32 46				x
BOUQUET Gilles Gestionnaire instructeur	02 32 18 26 56				x
BERCHE Marie-Hélène	02 32 18 31 92				76
DUBOIS- MAUGER Sandra	02 32 24 87 70				27 et 61
DUVAL Gérard	02 31 70 95 57				14
MANIVIT Alain	02 33 06 56 70				50
DENIS Francois	02 31 70 95 56				14
PARISSOT Patrick	02 32 18 31 94				76
Pharmacien - En cours de recrutement		Pharmacien pôle soins de ville			
MARIE Bernard	02 32 70 96 42	Pharmacien pôle soins de ville			
DONDEYNE Catherine	02 31 70 96 46	Assistante pharmaciens			



## Direction de la stratégie

Direction transversale structurée en deux pôles, la Direction de la Stratégie est en charge des études, des statistiques, de l'aide à la décision et de la coordination des projets transverses tels que le projet régional de santé, le contrat pluriannuel d'objectifs et de moyens, le plan triennal, le pilotage de la démarche d'élaboration des contrats locaux de santé ou encore le pilotage du portefeuille de projets « parcours ». Elle favorise la transversalité pour définir, animer, décliner, suivre et évaluer le projet régional de santé en coordination avec les Directions Métiers et en interface avec les Délégations départementales.

**Directrice :** Valérie DESQUESNE

Secrétariat :

Évelyne JEGOU - 02 31 70 97 22

Mélanie SARAZIN - 02 31 70 96 52

[ars-normandie-strategie@ars.sante.fr](mailto:ars-normandie-strategie@ars.sante.fr)

### **Pôle coordination des projets transverses**

Virginie FOSSEY

Secrétariat :

Mélanie SARAZIN - 02 31 70 96 52

[ars-normandie-strategie@ars.sante.fr](mailto:ars-normandie-strategie@ars.sante.fr)

### **Pôle études, statistiques et aide à la décision**

Poste vacant

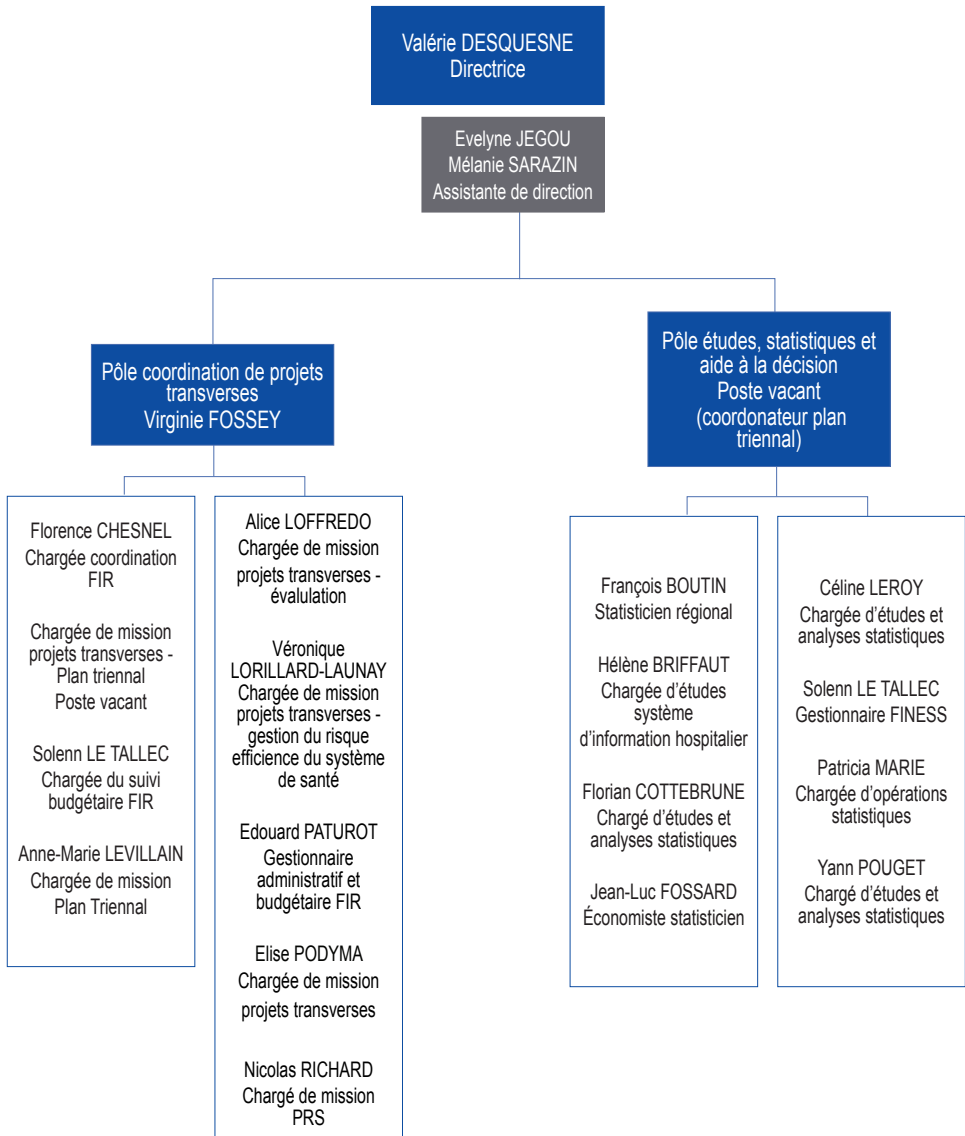
Secrétariat :

Mélanie SARAZIN - 02 31 70 96 52

[ars-normandie-strategie@ars.sante.fr](mailto:ars-normandie-strategie@ars.sante.fr)

## ORGANIGRAMME DE LA DIRECTION DE LA STRATEGIE

au 01.01.2018





## Pôle coordination des projets transverses

Responsable : Virginie FOSSEY

Secrétariat :

Mélanie SARAZIN - 02 31 70 96 52  
[ars-normandie-strategie@ars.sante.fr](mailto:ars-normandie-strategie@ars.sante.fr)

Coordination Plan triennal	Poste vacant		
Chargée de mission - coordination du FIR	CHESNEL	Florence	02 31 70 96 30
Chargée de suivi budgétaire FIR	LE TALLEC	Solenn	02 31 70 96 51
Gestion administrative et budgétaire FIR	PATUROT	Edouard	02 31 70 96 27
Plan triennal	LEVILLAIN	Anne-Marie	02 32 18 32 09

Coordnatrice PRS - Projets transverses	FOSSEY	Virginie	02 32 18 32 21
Chargé(e) de mission projets transverses - plan triennal	Poste vacant		
PRS - Projets transverses CLS	FOSSEY	Virginie	02 31 70 95 29
PRS - Projets transverses CLS - Evaluation	LOFFREDO	Alice	02 31 70 96 28
Chargée de mission projets transverses - gestion du risque efficience du système de santé	LORILLARD-LAUNAY	Véronique	02 31 70 96 79
PRS - Projets transverses CLS	RICHARD	Nicolas	02 31 70 97 52
Chargée de mission projets transverses CPOM Etat/ ARS – PRS – outils méthode	PODYMA	Elise	02 31 70 96 28



## Pôle Etudes Statistiques Aide à la décision

Responsable : Poste vacant

Secrétariat :

Mélanie SARAZIN - 02 31 70 96 52  
[ars-normandie-strategie@ars.sante.fr](mailto:ars-normandie-strategie@ars.sante.fr)

Démographie des professionnels de santé, Soins de ville, Territoires Référent régional DREES, RPPS, Atlasanté	BOUTIN	François	02 31 70 96 62
Activité hospitalière, appui SROS-PRS Référent régional DIAMANT et ATIH	BRIFFAUT	Hélène	02 32 18 31 85
Médico-social, appui SROS-PRS Référent régional Cartographie	COTTEBRUNE	Florian	02 31 70 95 34
Santé publique, Soins de ville, Médico-social, appui SROS-PRS Référent régional SNIIR-AM	FOSSARD	Jean-Luc	02 32 18 89 64
Référent régional FINSS	LE TALLEC	Solenn	02 31 70 96 51
Santé publique, Suivi du plan triennal, appui SROS-PRS	LEROY	Céline	02 31 70 97 68
Enquêtes SAE, ES, EHPA, FINSS	MARIE	Patricia	02 31 70 96 94
Activité hospitalière, appui SROS-PRS Référent régional ATIH (PMSI)	POUGET	Yann	02 31 70 95 36

## Direction de l'appui à la performance

Direction transversale structurée en trois pôles, la Direction de l'Appui à la performance a pour mission d'accompagner les établissements sanitaires et médico-sociaux et les professionnels de santé dans le développement de la démarche qualité et sécurité des soins. Elle porte la professionnalisation des acteurs de santé et favorise l'attractivité et la fixation de ceux-ci sur les territoires. Elle apporte son expertise aux autres directions et pôles de l'Agence. Le pôle accompagnement des organisations innovantes pilote en particulier les systèmes d'informations en santé.

**Directeur :** Yann LEQUET

### **Conseillères techniques régionales en soins**

Geneviève DELACOURT - 02 31 70 97 12

### **Conseillère pédagogique régionale**

Corinne DEFRANCE - 02 32 18 31 29

### **Assistante de direction DAP**

Carole AUMONT - 02 32 18 32 10

[ars-normandie-direction-appui-performance@ars.sante.fr](mailto:ars-normandie-direction-appui-performance@ars.sante.fr)

### **Assistante DAP - Site de Caen**

Sylvie DELALONDE - 02 31 70 95 58

### **Pôle Professionnels de Santé :**

Jésahelle LEROY-ALIX

### **Pôle Qualité et Performance :**

Pascal LEMIEUX

### **Pôle Accompagnement aux Organisations Innovantes :**

Poste vacant



## Pôle Professionnels de Santé

Responsable : Jésahelle LEROY-ALIX

Adjoint : Audrey HENRY

[ars-normandie-professionnels-sante@ars.sante.fr](mailto:ars-normandie-professionnels-sante@ars.sante.fr)

### 1 Professions médicales

THÉMATIQUES	TERRITOIRES	RÉFÉRENT	COORDONNÉES
Internat	Subdivision de Caen	Bruno VANDERBRUGGHE	02 31 70 96 09
	Subdivision de Rouen	Stéphanie LOZIER	02 32 18 32 00
Post-internat, Assistants spécialistes régionaux (ASR), ONDPS	Subdivision de Caen	Béatrice MADELAINE	02 31 70 96 40
	Subdivision de Rouen	Sandrine BEAULIEU	02 32 18 32 50
Contrats d'engagements de service public (CESP)	Subdivision de Caen	Béatrice MADELAINE	02 31 70 96 40
	Subdivision de Rouen	Stéphanie LOZIER	02 32 18 32 00
Procédure d'Autorisation d'Exercice (PAE)	Départements 14, 50 et 61	Patrick WORMS	02 31 70 96 10
	Départements 27 et 76	Sandrine BEAULIEU	02 32 18 32 50
Concours national des praticiens des établissements publics de santé	Départements 14, 50 et 61	Béatrice MADELAINE	02 31 70 96 40
	Départements 27 et 76	Sandrine BEAULIEU	02 32 18 32 50
Tour de recrutement des praticiens hospitaliers	Départements 14, 50 et 61	Patrick WORMS	02 31 70 96 10
	Départements 27 et 76	Évangeline CHEVOIR	02 32 18 32 48
Cliniciens hospitaliers	Normandie	Béatrice MADELAINE	02 31 70 96 40
Comité médical	Normandie	Évangeline CHEVOIR	02 32 18 32 48
Commission régionale paritaire	Normandie	Béatrice MADELAINE	02 31 70 96 40
Activités libérales des praticiens hospitaliers	Départements 14, 50 et 61	Béatrice MADELAINE	02 31 70 96 40
	Départements 27 et 76	Sandrine BEAULIEU	02 32 18 32 50



## Pôle Professionnels de Santé

Responsable : Jésahelle LEROY-ALIX

Adjoint : Audrey HENRI

[ars-normandie-professionnels-sante@ars.sante.fr](mailto:ars-normandie-professionnels-sante@ars.sante.fr)

### 2 Professions non-médicales

THÉMATIQUES	TERRITOIRES	RÉFÉRENT	COORDONNÉES
Enregistrement ADELI, traitement des cartes des professionnels de santé (CPS)	Eure	Natacha LECOMTE**	02 32 24 86 91
	Seine-Maritime	Michèle ORANGE	02 32 18 26 57
	Manche	Chantal LEPAGE	02 33 06 56 09
	Calvados et Orne	Sylvie DELALONDE	02 31 70 95 58
Instituts de formation	Coordination régionale	Corinne DEFRANCE	02 32 18 31 29
	Calvados et Orne	Nicolas BROTELANDE	02 31 70 97 75
	Manche	Alain MANIVIT	02 33 05 56 70
	Seine-Maritime et Eure	Eve ISENMANN* Catherien BOULLEN Annick BERNIER	02 32 18 32 72 02 32 18 32 54 02 32 18 31 89
Jury régional de présélection	Normandie	Catherine BOULLEN	02 32 18 32 54
Concours psychologues hospitaliers	Seine-Maritime et Eure	Eve ISENMANN*	02 32 18 32 72
	Manche	Alain MANIVIT	02 33 05 56 70
	Calvados et Orne	Nicolas BROTELANDE	02 31 70 97 75
Liste des médecins agréés	Calvados	Sylvie DELALONDE	02 31 70 95 58
	Eure	Natacha LECOMTE**	02 32 24 86 91
	Manche et Orne	Chantal LEPAGE	02 33 06 56 09
	Seine-Maritime	Michèle ORANGE	02 32 18 26 57
Certificat de capacité pour effectuer des prélèvements sanguins	Eure et Seine-Maritime	Annick BERNIER**	02 32 18 31 89
	Calvados, Manche et Orne	Sylvie DELALONDE	02 31 70 95 58
Enregistrement des activités de tatouage et de perçage corporel	Eure et Seine-Maritime	Natacha LECOMTE**	02 32 24 86 91
	Calvados, Manche et Orne	Sylvie DELALONDE	02 31 70 95 58
Usage du titre de psychothérapeute	Normandie	Catherine BOULLEN	02 32 18 32 54

\*\* en son absence Michèle ORANGE : 02 32 18 26 57

\*\*\*en son absence Sylvie DELALONDE : 02 31 70 95 58



## Pôle Qualité et Performance

Responsable : Pascal LEMIEUX

[ars-normandie-direction-appui-performance@ars.sante.fr](mailto:ars-normandie-direction-appui-performance@ars.sante.fr)

QUALITÉ			
Certification et pilotage de la qualité			
En lien avec Directrice des soins - CTRS - Pilotage qualité - Certification HAS	DELACOURT	Geneviève	02 31 70 97 12
Chargé de mission Qualité - Certification	HUE	Guillaume	02 31 70 95 77
OMEDIT Animation de la politique du médicament et des dispositifs médicaux			
Pharmacien coordonateur OMÉDIT, site de Caen	BOUGLÉ	Céline	02 31 70 95 21
Pharmacien coordonateur OMÉDIT, site de Caen	CASTEL	Camille	02 31 70 95 80
Pharmacien coordonateur OMÉDIT, site de Rouen	MONZAT	Doreya	02 32 88 92 81
Pharmacien OMÉDIT, site de Rouen	LEFEBVRE CAUSSIN	Marie	02 32 88 92 81
Pharmacien assistant régional OMÉDIT, site de Rouen	PLE	Jennifer	02 32 88 92 81

PERFORMANCE			
Performance financière (Finances, achats, logistique)			
Chargée de mission RTC Performance financière des établissements sanitaires et médico-sociaux Certification des comptes Analyse médico-économique	COMPAIN	Laure	02 31 70 96 38
Chargé de mission RTC Contrôle de gestion Performance Logistique ES	GASTEBLED	Xavier	02 31 70 96 63
Coordinatrice régionale Achats (Programme PHARE)	REMOUÉ	Estelle	02 33 06 31 06
Performance Ressources humaines			
Chargée de mission accompagnement RH	GOURLIN	Stéphanie	02 31 70 95 78
Gestionnaire Statuts FPH, accompagnement RH	GOUJON	Fabienne	02 32 18 32 83
Gestionnaire Statuts FPH	LEGOUPIL	Christine	02 33 06 56 31





## Pôle Accompagnement aux Organisations Innovantes

Responsable : en cours

[ars-normandie-accompagnement-organisations-innovantes@ars.sante.fr](mailto:ars-normandie-accompagnement-organisations-innovantes@ars.sante.fr)

Hôpital numérique	CHAMBERLAND	Gilles	02 31 70 95 22
Protocole de coopération	DELACOURT	Geneviève	02 31 70 97 12
Télémedecine	CHAMBERLAND	Gilles	02 31 70 95 22
Télémedecine : gestion et suivi	MIRZA PERVEZ	Aïsha	02 32 18 31 23

## Délégations départementales

La dynamique départementale se matérialise par l'existence de Délégations départementales (DD), soit cinq en Normandie pour plus de transversalité et de proximité. Le directeur délégué départemental met en œuvre les actions concourant à l'atteinte des objectifs de la politique régionale de santé.

Il est garant de la cohérence départementale et de la transversalité de l'action de l'Agence. Il représente l'Agence au plan départemental et il est l'interlocuteur des « grands décideurs », tels que le Préfet, le Président de conseil départemental, les élus locaux sur les sujets départementaux. Il anime la démocratie sanitaire au sein du département et des territoires de démocratie sanitaire.

Dans ce contexte, il a également un rôle de veille permettant de faire remonter les évolutions de son département au niveau régional, ce qui permet d'ajuster la politique régionale aux réalités départementales.

### Délégation départementale du Calvados

**Déléguée départementale** : Françoise AUMONT

Adjointe à la Déléguée départementale : Cécile LHEUREUX

Assistante de direction et animation territoriale : Isabelle ROUXEL

02 31 70 95 15 - [ars-normandie-dd14@ars.sante.fr](mailto:ars-normandie-dd14@ars.sante.fr)



**S'y rendre:**

Espace Claude Monet

2 place Jean Nouzille

14000 CAEN

### Délégation départementale de l'Eure

**Délégué départemental** : Luc POULALION

Assistante de direction et animation territoriale : Catherine HARMEGNIES

02 32 24 87 55 - [ars-normandie-dd27@ars.sante.fr](mailto:ars-normandie-dd27@ars.sante.fr)



**S'y rendre:**

18 Boulevard Georges Chauvin

27000 EVREUX

## Délégation départementale de la Manche

**Déléguée départementale** : Françoise AUMONT  
Adjoint à la déléguée départementale : Yoann BRIDOU  
Assistante de direction et animation territoriale : Thérèse-Marie COQUELIN  
02 33 06 56 00 - ars-normandie-dd50@ars.sante.fr



**S'y rendre:**  
Place de la Préfecture  
50000 SAINT-LÔ

## Délégation départementale de l'Orne

**Délégué départemental** : Emmanuel DROUIN  
Assistante de direction et animation territoriale : Geneviève LEFEVRE  
02 33 80 83 36 - ars-normandie-dd61@ars.sante.fr



**S'y rendre:**  
Cité administrative  
Place Bonet  
61000 ALENCON

## Délégation départementale de Seine-Maritime

**Délégué départemental** : Yves BLOCH  
Adjoint au Délégué départemental : Emmanuel BEUCHER  
Assistante de direction : Alexandra PIERRUGUES  
02 32 18 32 02 - ars-normandie-dd76@ars.sante.fr



**S'y rendre:**  
31 rue Malouet  
76000 ROUEN

## Secrétariat général

Le secrétariat général est chargé d'élaborer et de mettre en oeuvre la stratégie permettant de garantir et d'optimiser les moyens alloués par l'État et l'Assurance Maladie au fonctionnement de l'agence régionale de santé, sur l'ensemble de ses sites.

Il apporte à l'ARS les moyens leur permettant d'assurer leurs missions dans les meilleures conditions possibles : recrutement, gestion des carrières, logistique, informatique, ... Il anime les démarches relatives à la qualité de vie au travail.

**Secrétaire général** : Alexandre DEBRAINE

**Secrétaire générale adjointe** : Patricia BITAR

**Secrétariat** :

Martine OLLIVIER - 02 32 18 26 82

Rosanna HENRY-LEMAIRE - 02 31 70 97 21

### **Pôle ressources humaines**

Gérard GENTILUCCI - 02 32 18 31 02

[ars-normandie-ressources-humaines@ars.sante.fr](mailto:ars-normandie-ressources-humaines@ars.sante.fr)

### **Pôle systèmes d'information**

Thomas FRILEUX - 02 32 18 31 34

[ars-normandie-service-informatique@ars.sante.fr](mailto:ars-normandie-service-informatique@ars.sante.fr)

### **Pôle Achats / Marchés / Logistique et Politique voyage**

Nathalie COUZI - 02 32 18 26 55

[ars-normandie-achats@ars.sante.fr](mailto:ars-normandie-achats@ars.sante.fr)

### **Pôle Mission contrôle interne**

Marie-Alice ALTHEY - 02 32 18 31 13

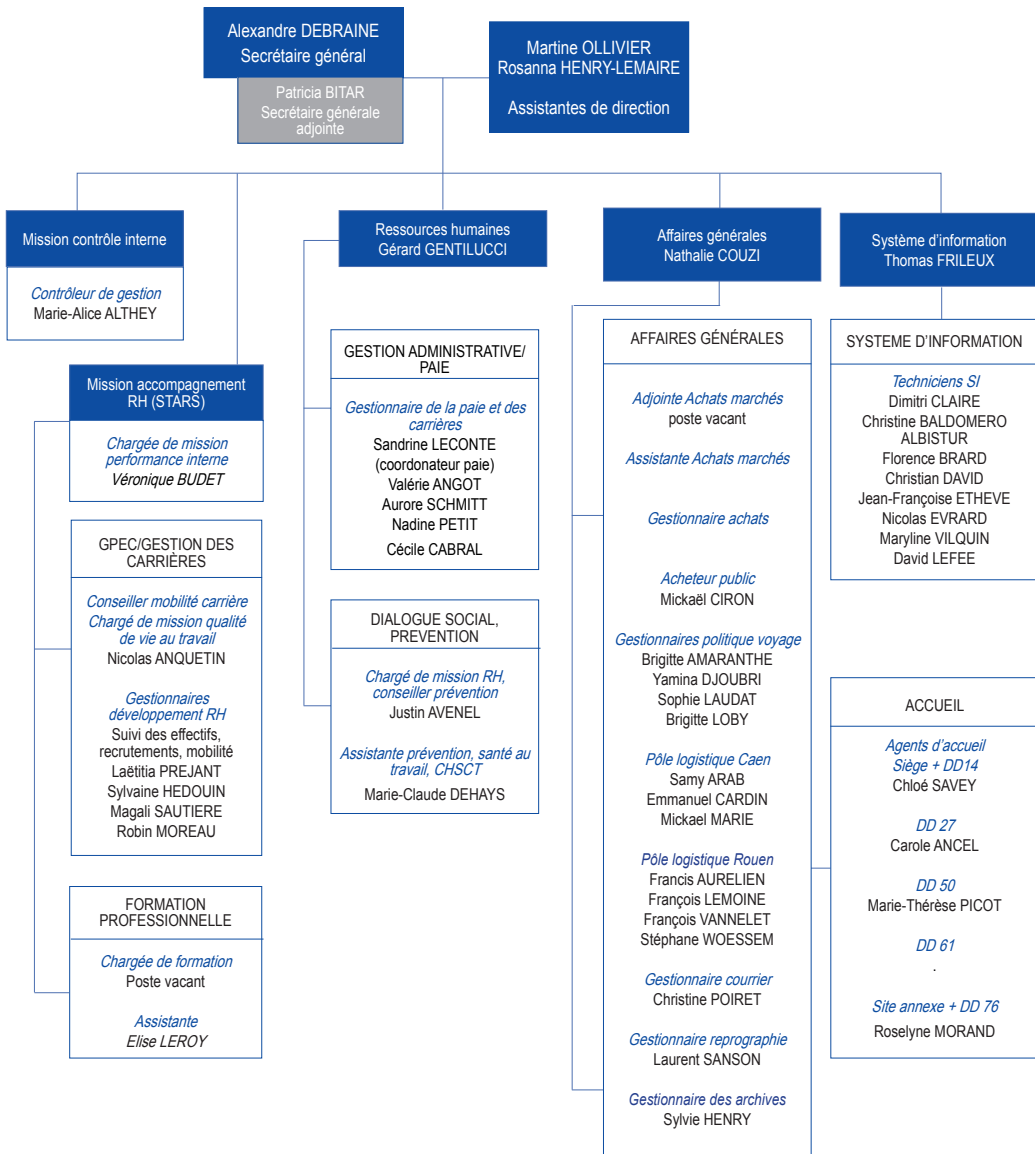
[ars-normandie-contrôle-interne@ars.sante.fr](mailto:ars-normandie-contrôle-interne@ars.sante.fr)

### **Mission Accompagnement RH (STARS)**

Véronique BUDET - 02 32 18 31 56

# ORGANIGRAMME DU SECRETARIAT GENERAL

au 01.01.2018



## Service financier - Agence comptable

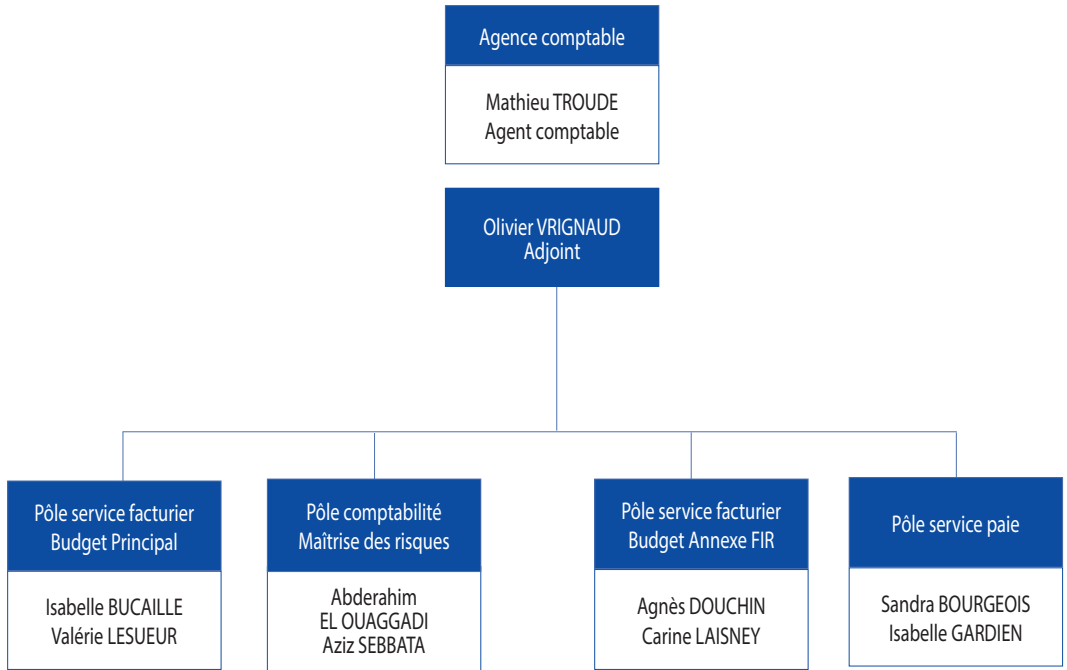
Chargé de l'ensemble des opérations de décaissement et de recouvrement, le service financier - Agence Comptable de l'ARS participe à l'élaboration et au suivi de l'exécution du budget de l'ARS de Normandie et assure la maîtrise des risques comptables et financiers.

Le service financier - Agence Comptable est structuré en quatre missions : un pôle service facturier budget principal et budget de fonctionnement du FIR, un pôle budget annexe FIR intervention, un pôle service paie agence comptable et enfin un pôle mission comptabilité et maîtrise des risques qui intègre le contrôle de gestion

Directeur - Agent comptable : Mathieu TROUDE  
Adjoint de l'agent comptable : Olivier VRIGNAUD  
[ars-normandie-agence-comptable@ars.sante.fr](mailto:ars-normandie-agence-comptable@ars.sante.fr)

# ORGANIGRAMME DE L'AGENCE COMPTABLE

au 01.01.2018



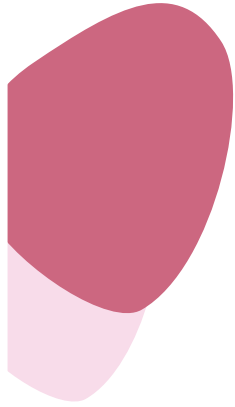
# Notes



A series of horizontal dotted lines for writing notes, spanning the width of the page.



# Notes



A series of horizontal dotted lines for writing notes.

## Agence régionale de santé de Normandie

Espace Claude Monet  
2 place Jean Nouzille - CS 55035  
14050 CAEN Cedex 4  
Téléphone : 02 31 70 96 96  
courriel : [ars-normandie-contact@ars.sante.fr](mailto:ars-normandie-contact@ars.sante.fr)



 [www.normandie.ars.sante.fr](http://www.normandie.ars.sante.fr)

 [@ars\\_normandie](https://twitter.com/ars_normandie)