



Structures d'accueil pour adultes autistes selon de mode d'activité

- Foyers d'accueil médicalisés
- Maisons d'accueil spécialisées
- Service d'accompagnement médico-social pour adultes handicapés



Normandie (nombre de places) :
FAM : 27 places en accueil de jour et 224 places en hébergement temporaire ou complet
MAS : 10 places en accueil de jour et 134 places en hébergement temporaire ou complet
SAMSAH : 45 places



Sources : Places autorisées FINESS Septembre 2017

Structures d'accueil pour adultes handicapés psychiques



Structure d'accueil pour adultes handicapés psychiques

2 - Nombre de places en structure

- MAS**
- Accueil de jour
 - Héberg. temporaire ou complet
- FAM**
- ★ FAM - Accueil de jour
 - ★ FAM - Héberg. temporaire ou complet
 - SAMSAH - Milieu ordinaire
 - ★ Etabl. expérimental
 - ▲ ESAT - Externat
 - ▲ ESAT - Internat
- Département
- Territoire de santé
- Territoire de proximité

Normandie (nombre de places) :
MAS : 20 places en accueil de jour et 224 places en hébergement temporaire ou complet
FAM : 13 places en accueil de jour et 147 places en hébergement temporaire ou complet
SAMSAH : 264 places
ESAT : 84 places

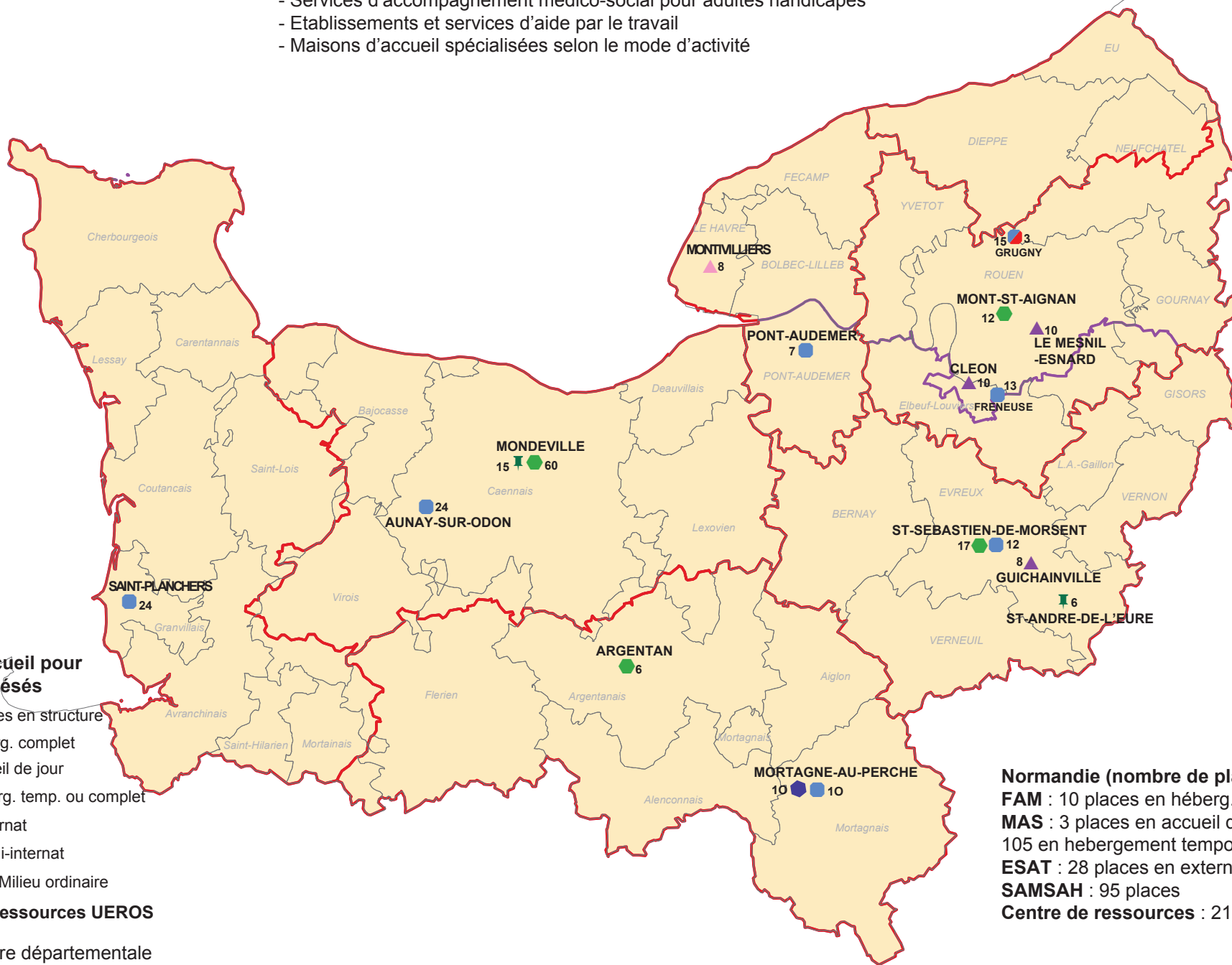
Inclusion des places :
 Discipline: Adultes handicapés
 Clientèle: Déf. du Psychisme SAI
 Complément avec les établissements expérimental des Ateliers Ste Claire

0 15 30 60 Km



Structures d'accueil pour adultes cérébrólésés

- Services d'accompagnement médico-social pour adultes handicapés
- Etablissements et services d'aide par le travail
- Maisons d'accueil spécialisées selon le mode d'activité



Structures d'accueil pour adultes cérébrólésés

2 - Nombre de places en structure

- FAM - Héberg. complet
- MAS - Accueil de jour
- MAS - Héberg. temp. ou complet
- ▲ ESAT - Externat
- ▲ ESAT - Semi-internat
- SAMSAH - Milieu ordinaire
- T Centre de ressources UEROS

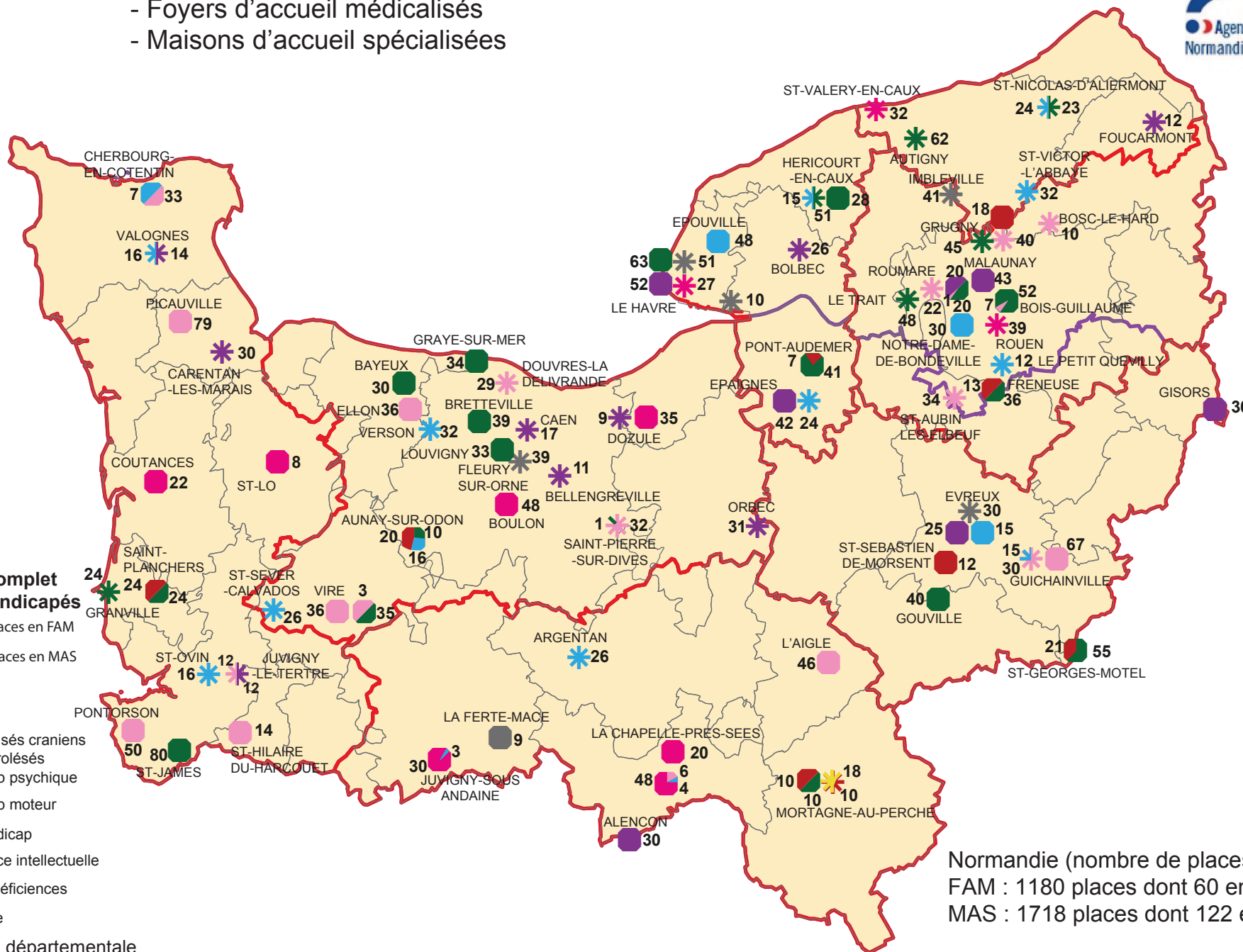
- Frontière départementale
- Territoire de santé
- Territoire de proximité

Normandie (nombre de places) :
FAM : 10 places en héberg. complet
MAS : 3 places en accueil de jour et 105 en hébergement temporaire ou complet
ESAT : 28 places en externat et 8 en semi-internat
SAMSAH : 95 places
Centre de ressources : 21 places



Hébergement complet pour adultes handicapés selon le public accueilli

- Foyers d'accueil médicalisés
- Maisons d'accueil spécialisées



Hébergement complet pour adultes handicapés

- 2 - Nombre de places en FAM
- 2 - Nombre de places en MAS

FAM MAS

- Autisme
- Traumatismes crâniens et cérébraux
- Handicap psychique
- Handicap moteur
- Polyhandicap
- Déficience intellectuelle
- Toutes déficiences
- Epilepsie

- Frontière départementale
- Territoire de santé
- Territoire de proximité

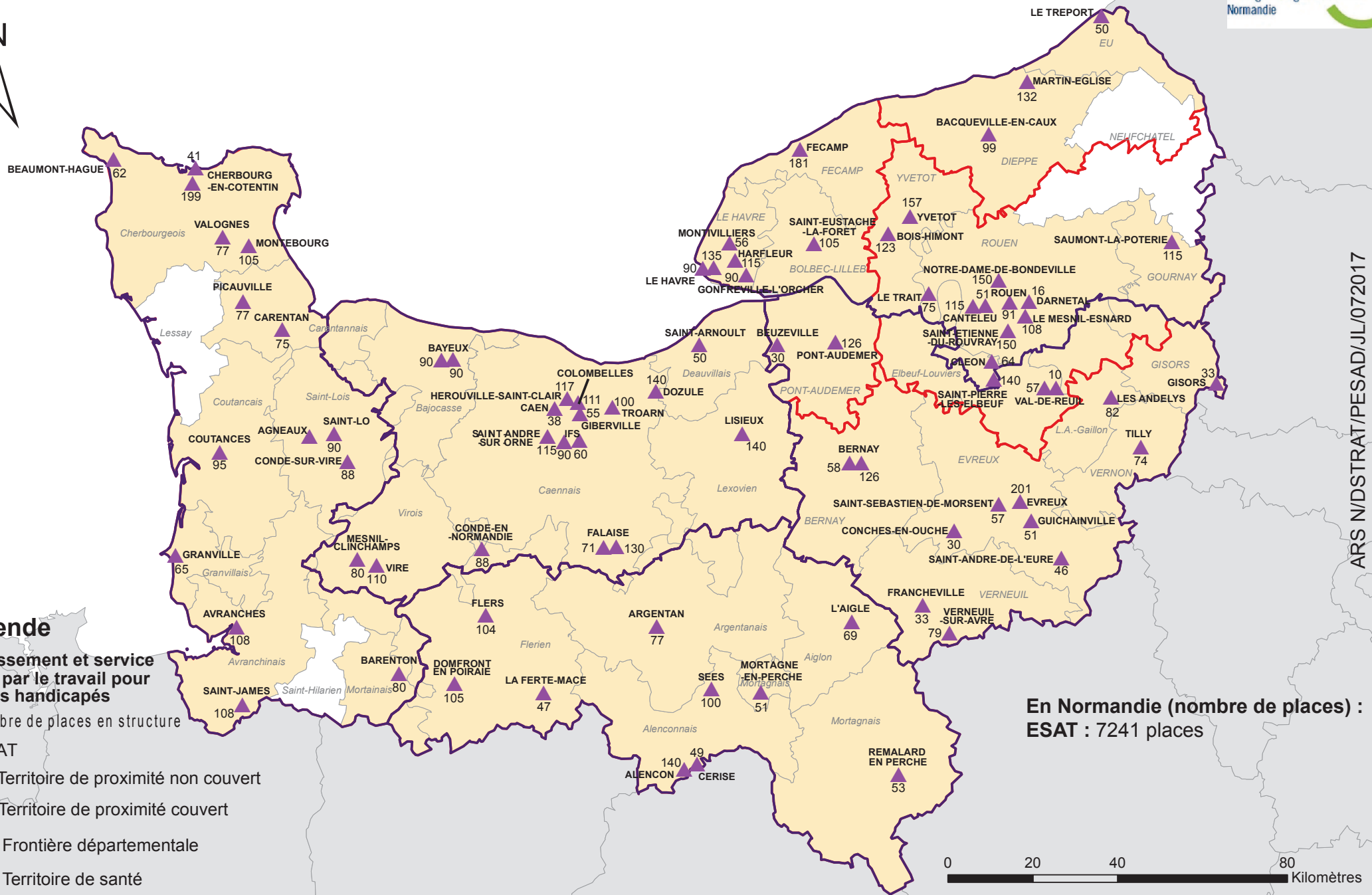


Sources : Places autorisées FINESS Sept. 2017

Normandie (nombre de places) :
 FAM : 1180 places dont 60 en accueil de jour
 MAS : 1718 places dont 122 en accueil de jour

Inclusion:
 Catégorie: FAM et MAS
 Clientèle: Toutes sauf Pers. âgées
 Activité: Toute sauf Milieu Ordinaire

Les établissements et services d'aide par le travail pour les adultes handicapés



Légende

Etablissement et service d'aide par le travail pour adultes handicapés

2 - Nombre de places en structure

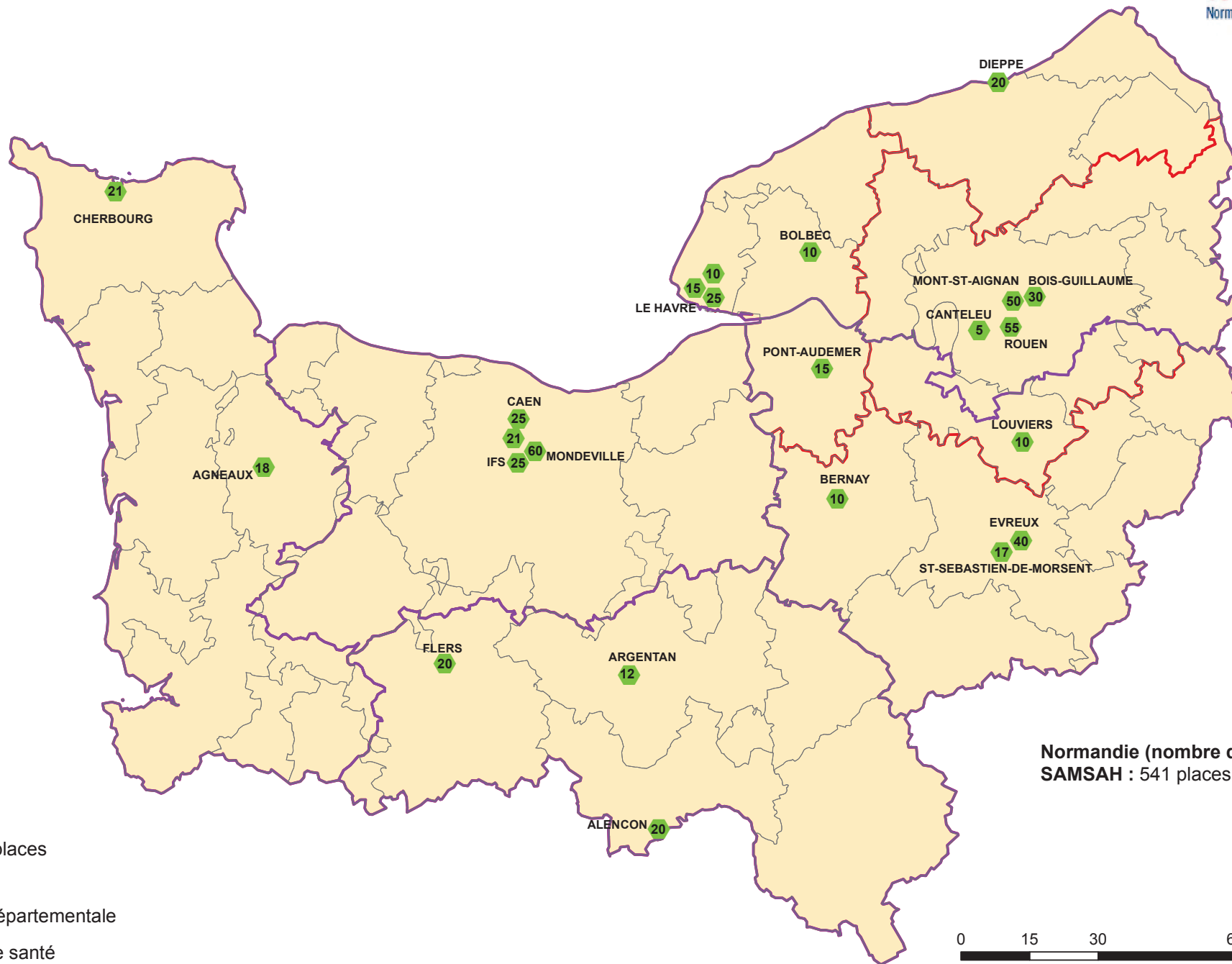
- ▲ ESAT
- Territoire de proximité non couvert
- Territoire de proximité couvert
- ▭ Frontière départementale
- ▭ Territoire de santé
- ▭ Territoire de proximité



Sources : Places autorisées FINESS Sept.2017

ARS N/DSTRAT/PESAD/JL/072017


Les services d'accompagnement médico-social pour adultes handicapés



Légende

40 - Nombre de places

 Samsah

 Frontière départementale

 Territoire de santé

 Territoire de proximité

Normandie (nombre de places) :
Samsah : 541 places

0 15 30 60 Kilomètres

Sources: places autorisées sept. 2017