

# DEVELOPPEMENT DURABLE : L'EXPERIENCE DU CH St LÔ



**Ronan Talec, Directeur des services économiques, logistiques et techniques, CH St Lô et Coutances**

Journée développement durable en  
établissement de santé et médico-social

Jeudi 29 novembre 2012  
Centre des congrès de CAEN



ADEME



# Quelques chiffres-clés - CH Mémorial de Saint-Lô

527 lits et places (dont 127 EHPAD, USLD, SSR)

1300 agents et 120 médecins

22 000 entrées, 37 000 passages aux urgences

Patrimoine bâti : 65 000 m<sup>2</sup>

Facture de gaz : 700 000 €

Facture d'électricité : 560 000 €

Production annuelle de déchets ménagers : 1150 tonnes

Production annuelle de DASRI : 148 tonnes

720 000 km réalisés par les véhicules hospitaliers

Montant annuel des achats : 32 M€



# La démarche engagée au CH Mémorial de Saint-Lô

## La genèse

Plusieurs éléments déclencheurs :

Le calendrier imposé par la procédure de certification HAS  
La désignation d'un responsable DD

- État des lieux des actions engagées relevant du DD
- Le tour de la littérature dans le domaine

Pour aboutir à plusieurs constats :

1. Les leviers, les axes de réflexion et de travail sont nombreux
2. L'adhésion des personnels est importante
3. Une opportunité : le management par le DD

# La démarche engagée au CH Mémorial de Saint-Lô – Les leviers

- Un environnement favorable et incitatif
- Un contexte économique qui incite à rechercher des approches nouvelles
- Des centres d'intérêt en lien avec les activités hospitalières
- Une adhésion des personnels
- Le management par le DD

# Les orientations du CH St Lô

## 1) Diffuser la culture du développement durable : sensibilisation / information des personnels

- Organisation d'un colloque en octobre 2011
- Supports de communication : Création de rubrique spéciale DD dans le journal interne « Mémograph » et la newsletter « Mémoflash »
- Évènements : expositions, repas DD
- Création d'un groupe DD pluridisciplinaire par appel à candidatures

maîtrise de l'énergie - gestion des déchets - transports - achats responsables - bien-être à l'hôpital ...

# UNE DÉMARCHE DÉVELOPPEMENT DURABLE À L'HÔPITAL, C'EST POSSIBLE !

**conférence-débat**  
**mardi 18 octobre 2011 de 15h à 17h**  
**amphithéâtre Claude Guibé (IFS) - Hôpital Mémorial)**  
*avec la participation de l'ADEME et les témoignages  
du Conseil général de la Manche et du CH de Guingamp*



**OUVERT A TOUS**



Journée développement durable en  
établissement de santé et médico-social

Jeudi 29 novembre 2012  
Centre des congrès de CAEN



**ADEME**





## des expositions

- « *Petits gestes grands effets* »  
(ADEME en juin 2012 )



- « *Les aventures d'Eco et Gaspillo* » (EDF en juillet et août 2012)





# Les orientations du CH St Lô

## 2) Intégrer le DD dans les orientations stratégiques du CH

- Lettre à tous du directeur – juillet 2011
- intégration du DD dans les objectifs de pôle (projet)
- Les engagements du CH Mémorial - 2012

## 5 engagements dont :

### II. Améliorer l'environnement hôtelier, technique et informatique

- > Développer une politique hôtelière ambitieuse
- > Accélérer une recomposition immobilière et technique délibérément orientée vers l'accueil du patient et la qualité environnementale

### III. Promouvoir une politique de ressources humaines ambitieuse et motivante qui prend en compte les aspirations du personnel

- > Développer la qualité de vie au travail pour le personnel hospitalier : une véritable prise en compte de la composante humaine du développement durable

### IV. Encourager l'innovation technique et managériale et développer l'image et l'attractivité de l'hôpital

- > Favoriser l'accès aux technologies informatiques et biomédicales innovantes
- > Développer une stratégie dynamique en matière de développement durable



# Les orientations du CH St Lô

## 3) Favoriser les pratiques éco-responsables

- Sensibiliser les personnels et induire de nouveaux comportements
- Réflexion collective pour l'élaboration d'un *guide de l'agent hospitalier éco-responsable*

Engagés  
pour un hôpital  
**éco-responsable**

le guide de l'hospitalier éco-responsable



ADEME

## L'EAU

# Préservons la qualité et les ressources en eau

### LE SAVIEZ-VOUS ?

Une fuite au goutte à goutte =  
35 m<sup>3</sup> d'eau par an pour un robinet  
250 m<sup>3</sup> d'eau pour une chasse d'eau

Consommation d'eau au CHM =  
424 litres/jour/lit

6

## J'AGIS

- Je ferme bien les robinets après utilisation
- J'alerte les services techniques dès l'apparition d'une fuite d'eau
- Durant une toilette au lit, je ne laisse pas le robinet ouvert
- Les purges des points d'eau recommandées ne durent qu'une minute environ

## CE QUE FAIT L'HOPITAL

- Il a développé un système de recyclage de l'eau en blanchisserie permettant d'économiser 28% du volume d'eau utilisé
- Il supprime progressivement les bouteilles d'eau dans les services de soin et les remplace par des points d'eau potable et des carafes
- Il préconise le détartrage des points d'eau à l'aide du vinaigre blanc, moins polluant que les détartrants classiques
- Il contrôle régulièrement la qualité et la potabilité de l'eau ainsi que les rejets d'eau usées

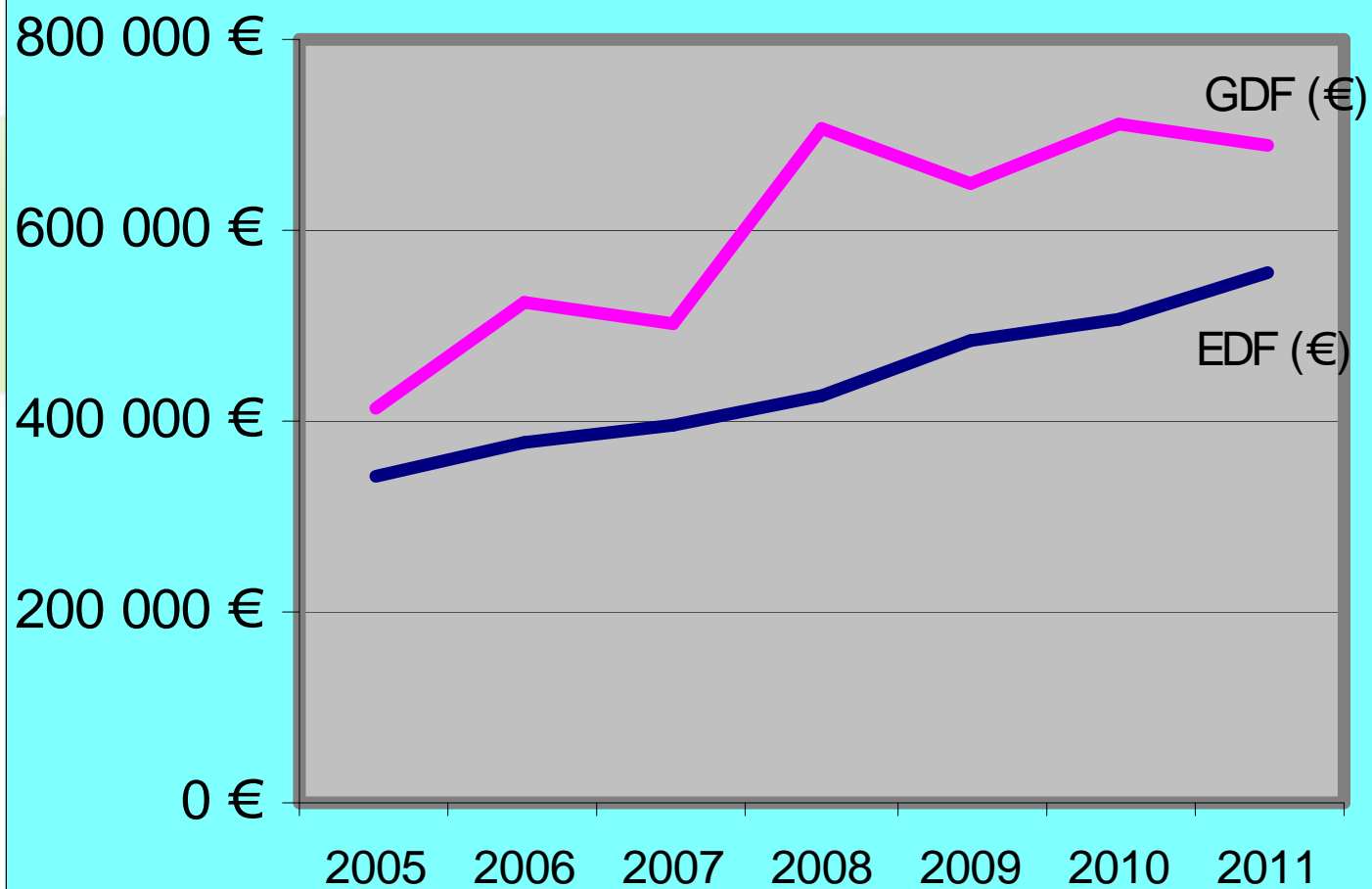
## ET, A VENIR...

- L'installation de brise-jets pour les robinets, de pommeaux de douche permettant une réduction du débit, de chasses d'eau double commande
- Un plan raisonné d'arrosage des espaces verts

7

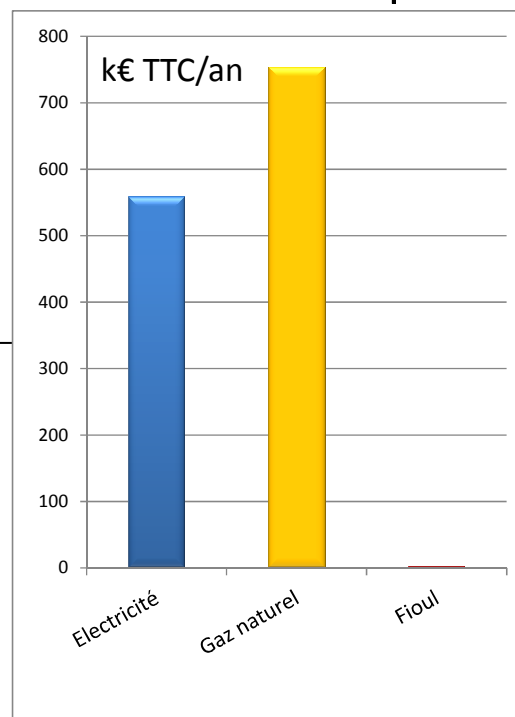
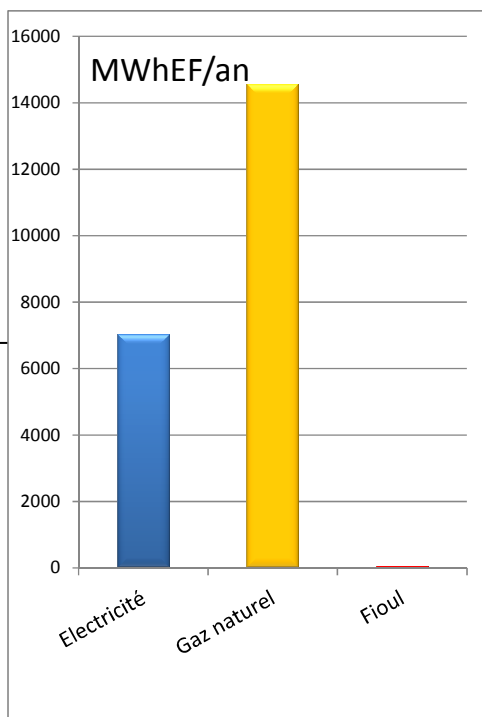
# Les orientations du CH St Lô

Evolution du coût énergétique gaz-électricité -  
CH St Lô - 2005-2011



# • Bilan global CH St Lô (2011\*) :

Energies	MWh Energie Finale	MWh Energie Primaire	Facture k€TTC	€/MWh (EF)	Emission CO2 (tonnes/an)
Electricité	7040	18163	559	79.3	591
Gaz naturel	14570	14570	754	51.8	3409
Fioul	40	40	3.4	86	12
<b>TOTAL</b>	<b>21610</b>	<b>32733</b>	<b>1313</b>	-	<b>4001</b>



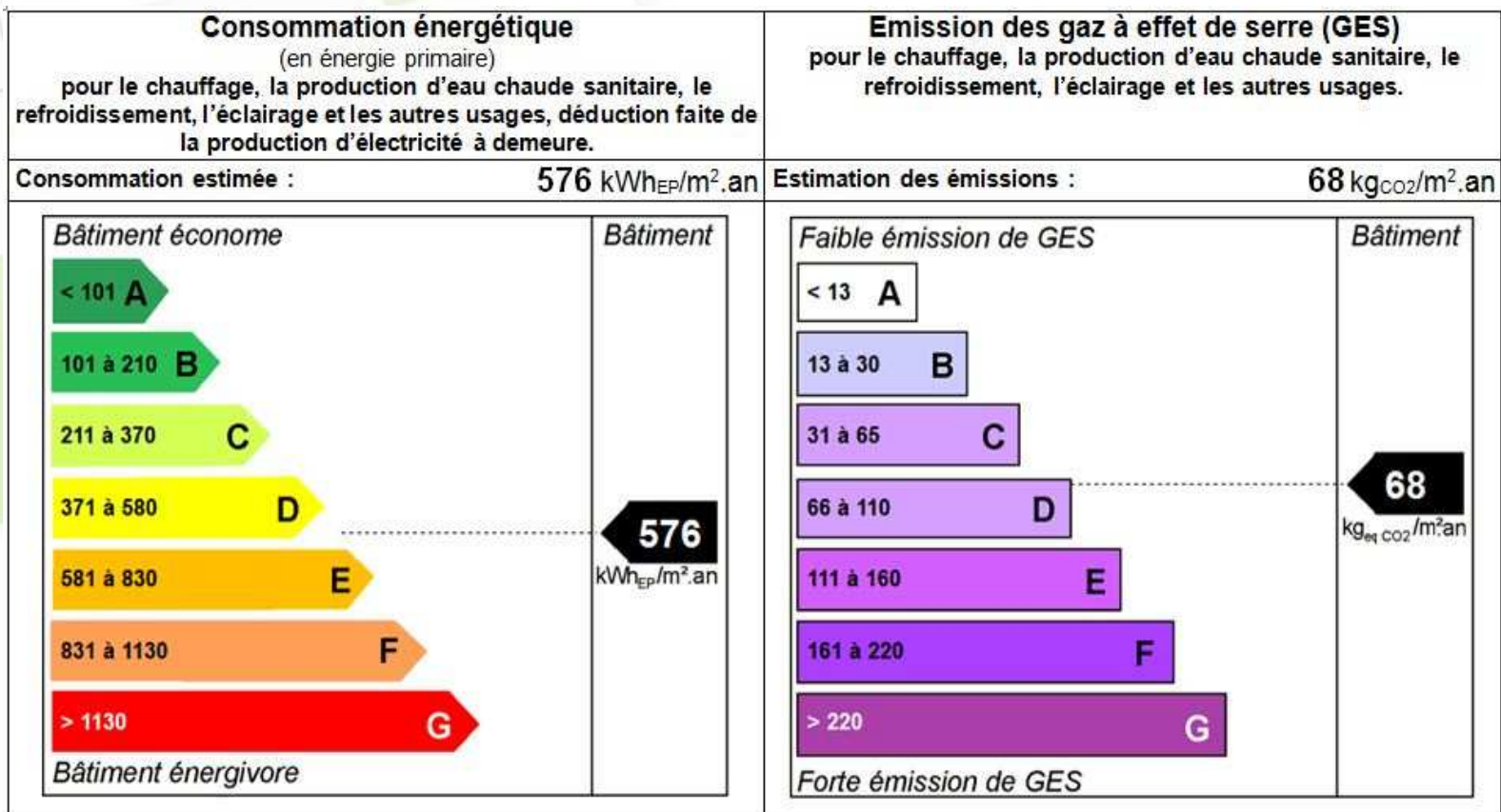
Diagnostic  
énergétique

Analyse des  
consommations

\* : consommation de gaz corrigée des variations climatiques

Oct 2012

## Etiquettes énergie/climat du CH St Lô :



# Les orientations du CH St Lô

## 4) Intégrer le développement durable dans la modernisation du patrimoine

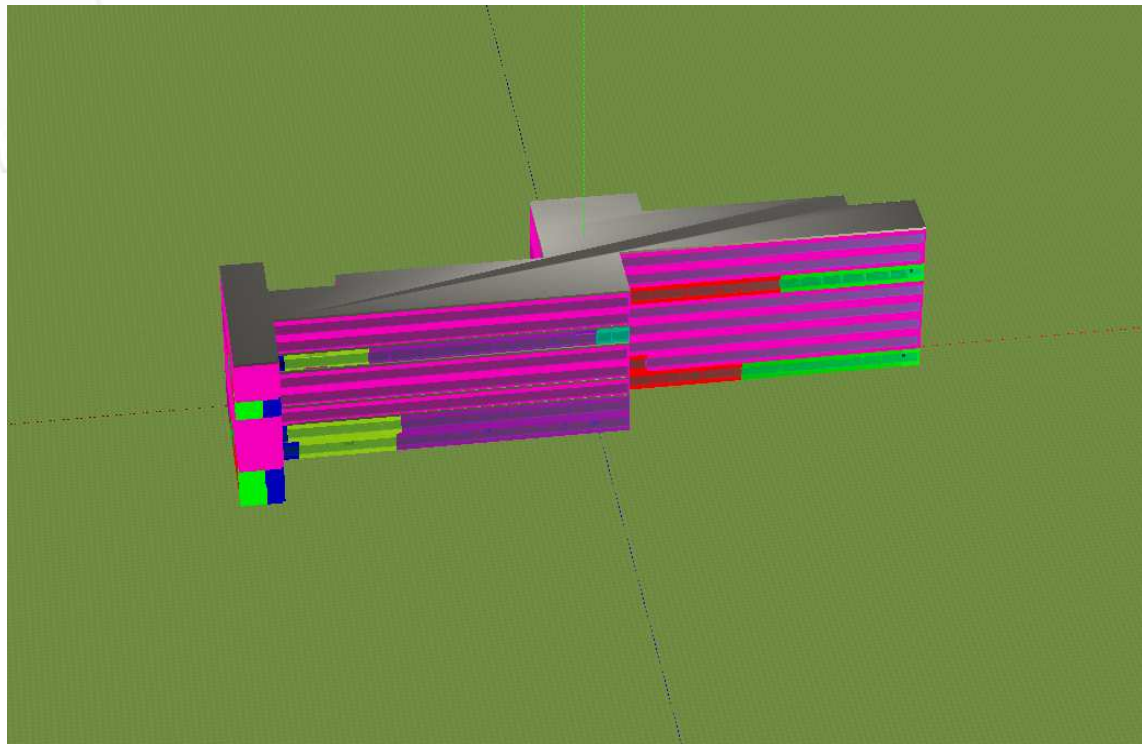
*Une réflexion qui aborde transversalement de nombreux aspects : énergie, matériaux, qualité de vie, accueil des usagers,...*

- Nécessité de maîtrise des consommations et de réduction de la facture énergétique
- Audit Energétique et bilan GES réalisés en 2012
- projet de rénovation de 3 niveaux du bâtiment principal
- Intégration du volet environnemental sur les appels d'offres (recherche de solutions innovantes, matériaux à faibles impacts environnementaux, qualité de l'air,...)



## STD ( simulation Thermique Dynamique)

Objectifs : modéliser les bâtiments en fonction des rigueurs climatiques, définir les masques, les apports solaires, les apports internes, les surchauffes en été, les besoins nets de chauffage



# Les orientations du CH St Lô

## 5) Maîtriser l'impact environnemental des activités hospitalières

- Achats éco-responsables : clauses environnementales et sociales
- Déchets : filières de tri et recyclage, audits
- Charte « Chantier vert » : gestion des déchets issus des chantiers

# Les orientations du CH St Lô

## 6) Intégrer la composante humaine du DD dans les orientations sociales du CH

- Enquête « qualité de vie au travail (groupe GPMC et DD) intégrant la dimension sociale et environnementale (oct 2011)
- Démarche en faveur de l'insertion et du maintien dans l'emploi des personnels en situation de handicap ou de difficulté professionnelle (CAPS)
- Transports et déplacements (co-voiturage, réflexion en cours)

# Les orientations du CH St Lô

## 7) Développer les échanges et l'ouverture sur l'extérieur (suite)

- Rapprochement avec l'**ADEME** pour l'accompagnement des projets hospitaliers : conseils en diagnostic énergétique et bilan carbone, formations, publications, ...
- La convention signée en juillet 2012 avec le **Conseil Général de la Manche**

**les achats** : des échanges d'expérience sur des segments de produits et services communs aux deux structures.

**le plan déplacement d'entreprise** : proximité géographique de nos sites d'emploi, logique de réflexion commune vis-à-vis des offres de transports en commun

**la performance énergétique** : l'expérience de la direction du patrimoine départemental dans ce domaine

**l'éditique** : politique d'édition de documents (partage de solutions d'impression, suppression des imprimantes individuelles,...) à l'image de l'action récemment engagée au CG 50.

**la sensibilisation des salariés et les pratiques éco-responsables**

**le pilier social, le bien être au travail**

# Les voies de progrès

- Poursuivre l'intégration du DD dans les pratiques professionnelles : achat, travaux, logistique, RH,...
- Améliorer le pilotage et le management du projet : tableau de bord,...

[www.ch-stlo.fr](http://www.ch-stlo.fr)