

COMMUNIQUE DE PRESSE

Caen, le 20 octobre 2020

Covid-19 : point de situation en Normandie

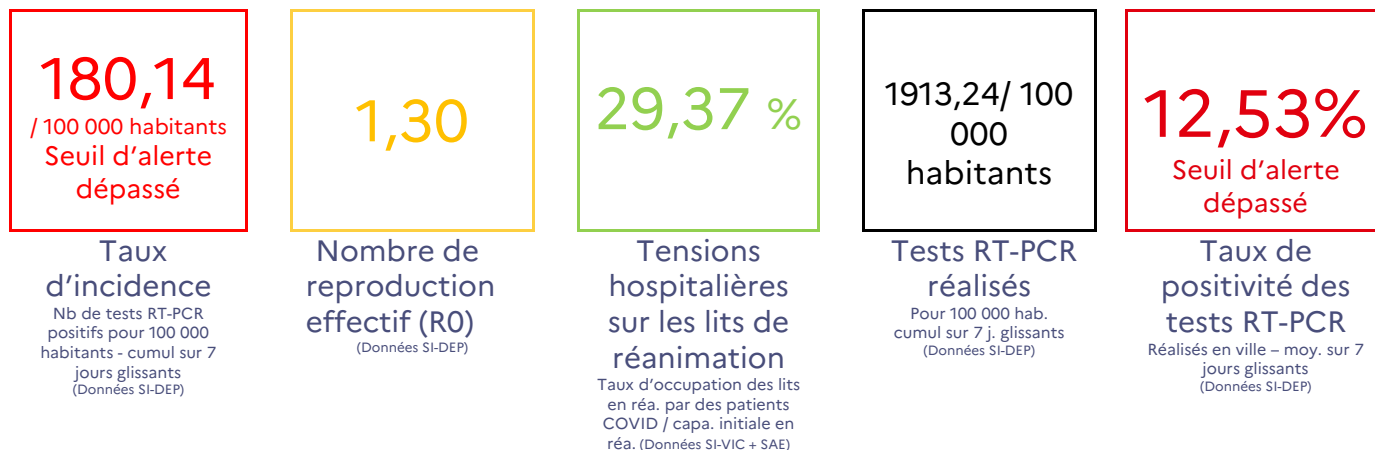
Données épidémiologiques : éléments d'analyse

Les indicateurs de suivi épidémiologique montrent une forte recrudescence de la circulation du virus dans tous les départements.

- Le taux d'incidence augmente fortement : le nombre de tests positifs pour 100 000 habitants atteint 180,14 (le 16/10, il était de 152,75), ce qui témoigne d'une circulation virale importante. L'intensification de la circulation virale s'observe dans tous les départements de la Région.
- Le taux de positivité des tests effectués dépasse le seuil d'alerte et poursuit sa progression. Il est de 12,53% (il était de 11,92% le 16/10).
- On constate également une forte progression des hospitalisations, avec 523 personnes hospitalisées pour COVID (le 16/10, elles étaient 433) dont 82 en réanimation.
- 95 clusters sont en cours d'investigation par l'ARS en Normandie.

Mobilisons-nous : L'ARS rappelle que chacune et chacun d'entre nous a un rôle à jouer dans la lutte contre le virus. La stratégie de lutte contre le virus repose sur 5 piliers essentiels : les gestes barrières et l'aération des locaux, la règle de 6 personnes maximum, le triptyque Tracer/Alerter/Protéger, la protection des publics vulnérables et les mesures de gestion là où le virus circule plus activement.

Données épidémiologiques : chiffres clés en Normandie au 20 octobre 2020



Définitions des indicateurs :

- *Le taux d'incidence est estimé sur la base du nombre de tests RT-PCR positifs pour 100 000 habitants par semaine (entre 10 et 50 par semaine, il s'agit du seuil de vigilance ; au-delà de 50, c'est le seuil d'alerte qui est atteint).*
- *Les tensions hospitalières sur les lits de réanimation correspondent au taux moyen d'occupation des lits de réanimation par des patients atteints de COVID-19 par rapport à la capacité initiale en réanimation, par région (entre 40 et 60 %, il s'agit du seuil de vigilance ; au-delà de 60 %, c'est le seuil d'alerte qui est atteint).*
- *Le taux de positivité des tests RT-PCR correspond au taux de positivité des prélèvements virologiques réalisés dans chaque département (entre 5 et 10 %, il s'agit du seuil de vigilance ; au-delà de 10 %, c'est le seuil d'alerte qui est atteint).*
- *Le nombre de reproduction effectif (R0) correspond au nombre moyen de personnes qu'une personne malade va contaminer (lorsque le R0 est supérieur à 1, il s'agit du seuil de vigilance ; au-delà de 1,5, c'est le seuil d'alerte qui est atteint).*

Covid-19	Testés Du 04 au 10/10	dont testés positifs	Taux de positivité	Taux d'incidence	Taux d'incidence chez les + de 65 ans	Hospit. au 20/10	dont réanimations	Nouvelles hospitalisations au cours des 7 derniers jours	Retours à domicile depuis le début de l'épidémie	Décès à l'hôpital depuis le début de l'épidémie
Normandie	47507	5 951	12,5%	180,14	136,3	523	82	316	2468	541
Calvados	11848	1 378	11,6%	199,29	136,6	90	24	56	454	97
Eure	6759	1 020	15,1%	169,81	206,6	90	8	45	366	104
Manche	5916	466	7,9%	94,97	93,6	36	5	27	219	61
Orne	2988	247	8,3%	89,2	90,4	22	3	7	286	51
Seine- Maritime	19996	2 840	14,2%	228,33	151,1	285	42	181	1143	228

Depuis le début de l'épidémie, 795 personnes porteuses du coronavirus Covid-19 sont décédées en Normandie (à l'hôpital et en EHPAD).

Situation dans les EHPAD

Entre le 16 octobre et le 20 octobre, les équipes de l'ARS Normandie ont accompagné 32 EHPAD, ayant déclaré au moins 1 cas positif, dans la mise en œuvre de mesures visant à assurer la meilleure prise en charge des résidents et faire barrière à la propagation du virus :

	EHPAD du 16/10/2020 au 20/10/2020	Résidence autonomie du 16/10/2020 au 20/10/2020
Normandie	32	5
Calvados	14	1
Eure	3	1
Manche	3	1
Orne	3	-
Seine-Maritime	15	3

Clusters en Normandie

La Normandie compte 95 clusters en cours d'investigation par l'ARS :

	Total	EHPAD	Etablissements Handicap	Etablissements de santé	Etablissements scolaire et universitaire	Milieu professionnel	Etablissement pénitentiaire	Sphère privée
Normandie	95	30	10	20	9	18	0	8
Calvados	19	5	1	6	1	6		
Eure	14	5	2	4				3
Manche	12	3	2	3	1	2		1
Orne	9	5		1	1	1		1
Seine- Maritime	41	12	5	6	6	9		3

Un cluster est le fait d'identifier au moins 3 cas confirmés ou probables, dans une période de 7 jours, et qui appartient à une même communauté ou ont participé à un même rassemblement.

Messages clés

Préparation du système de santé

En Normandie, le système de santé se prépare et la montée en charge progressive des capacités régionales de réanimation a commencé : 271 lits sont activés aujourd'hui et il y en aura 315 le 3 novembre.

Cette montée en charge progressive est organisée par palier de 15 jours.

Prévention : les bons réflexes pour protéger les autres

L'ARS rappelle que la seule stratégie efficace pour lutter contre le virus reste le freinage de l'épidémie par le respect strict des gestes barrières et la réduction des contacts et interactions sociales.

Les gestes barrières indispensables :

- > Se laver les mains
- > Porter un masque
- > Garder une distance d'un mètre minimum
- > Aérer régulièrement les lieux clos (domicile, bureau, etc.)
- > Quand on reçoit, c'est 6 personnes maximum

L'ARS Normandie propose des infographies en téléchargement sur son site internet pour répondre aux principales questions du public face au Covid19 : que faire en cas de symptômes ? que faire si mon test est positif ? que faire si je suis cas contact ? ...

A retrouver ici : <https://www.normandie.ars.sante.fr/vous-proteger-et-proteger-vos-proches-conseils-et-recommandations>

Le grand public peut également retrouver sur le site internet de l'ARS des affiches, vidéos et visuels pour informer sur la COVID-19 et sensibiliser aux gestes barrières, réalisés par l'ARS Normandie et Promotion Santé Normandie.

Ici : <https://www.normandie.ars.sante.fr/kit-de-communication-covid-19>