

COMMUNIQUE DE PRESSE

Rouen, le 14 août 2020

En Normandie, le R0 est toujours au-dessus du seuil de vigilance fixé à 1. Ce chiffre, correspondant au nombre de personnes qu'un cas positif va contaminer, est de 1,26. **Le taux d'incidence**, c'est-à-dire le nombre de tests positifs pour 100 000 habitants, et le taux de positivité des tests sont en augmentation.

Les indicateurs observés et les clusters en cours sur le territoire nous indiquent que **le virus n'a pas disparu**. Il peut être dangereux, notamment pour les personnes fragiles.

Individuellement et collectivement, nous devons redoubler d'efforts pour éviter une reprise épidémique. Ensemble, nous pouvons freiner la propagation de l'épidémie.

Comment nous protéger et protéger les autres ?

- ✓ En appliquant systématiquement les gestes barrières avec le trio « Mètre, Mains, Masque » pour éviter de se contaminer et de contaminer les plus vulnérables
- ✓ En me faisant tester dans l'un des points de prélèvement ouverts à tous en Normandie, et notamment si je présente un ou des symptômes même légers, si je suis identifié comme « personne contact » d'une personne positive, si je reviens d'un pays où le virus circule activement
- ✓ **En m'isolant** dès les premiers signes, si les services sanitaires me le demandent et en attendant mon résultat de test

Je reviens d'un pays où le virus circule activement ? Je me fais dépister !

Situation épidémique :

En Europe : <https://www.ecdc.europa.eu/en/cases-2019-ncov-eueea>

Dans le monde : <https://www.ecdc.europa.eu/en/geographical-distribution-2019-ncov-cases>
(cartes consultables en bas de page des sites)

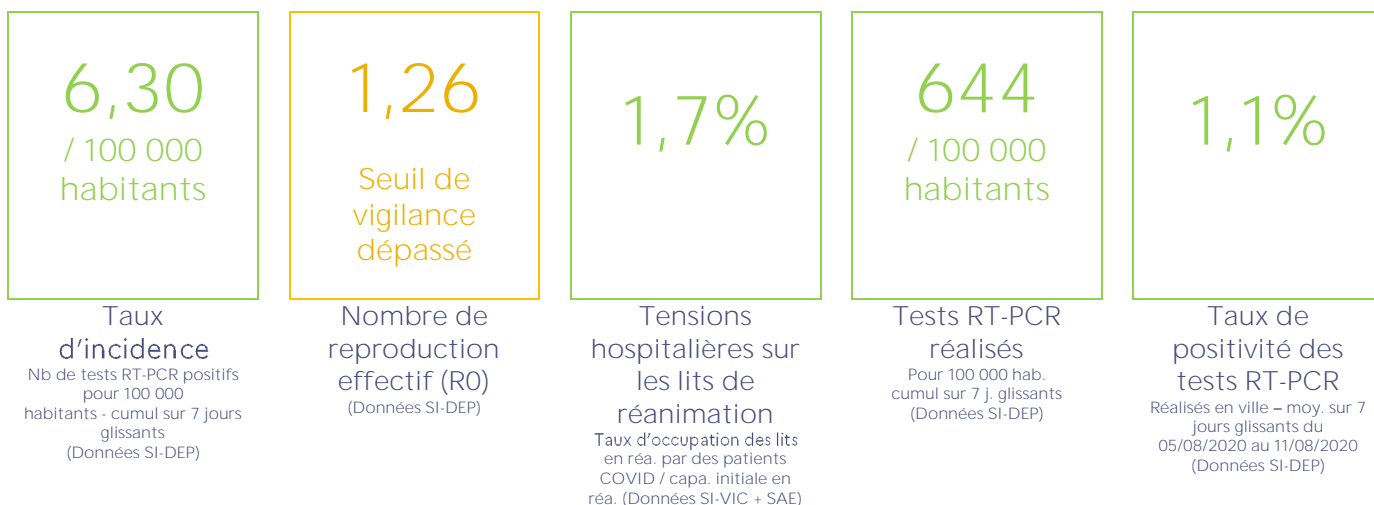
En Normandie, les sites de dépistage fixes et mobiles accueillent tous les volontaires pour être testé, sans avance de frais.

Désormais, l'ensemble des sites de prélèvements, qu'ils soient fixes ou mobiles, est accessible sans prescription médicale (test RT-PCR) : [Consultez la liste complète des sites de dépistage \(régulièrement mise à jour\), par département, avec les dates horaires et lieux, sur le site internet de l'ARS Normandie](#)

Les informations recueillies par le service communication font l'objet d'un traitement informatique destiné à la diffusion de communiqués de presse aux médias. Les données sont conservées tant que le media sollicite l'ARS. Conformément aux articles 39 et suivants de la loi n° 78-17 du 6 janvier 1978 modifiée en 2004 relative à l'informatique, aux fichiers et aux libertés, toute personne peut obtenir communication, rectification ou suppression des informations la concernant, en s'adressant au Correspondant Informatique et Libertés ars-normandie-juridique@ars.sante.fr

Indicateurs et chiffres-clés en Normandie au 14/08/2020

Indicateurs de suivi de l'épidémie



Définitions des indicateurs :

Le **taux d'incidence** est estimé sur la base du nombre de tests RT-PCR positifs pour 100 000 habitants par semaine (entre 10 et 50 par semaine, il s'agit du seuil de vigilance ; au-delà de 50, c'est le seuil d'alerte qui est atteint).

Le **nombre de reproduction effectif (R0)** correspond au nombre moyen de personnes qu'une personne malade va contaminer (lorsque le R0 est supérieur à 1, il s'agit du seuil de vigilance ; au-delà de 1,5, c'est le seuil d'alerte qui est atteint).

Les **tensions hospitalières sur les lits de réanimation** correspondent au taux moyen d'occupation des lits de réanimation par des patients atteints de COVID-19 par rapport à la capacité initiale en réanimation, par région (entre 40 et 60 %, il s'agit du seuil de vigilance ; au-delà de 60 %, c'est le seuil d'alerte qui est atteint).

Le **taux de positivité des tests RT-PCR** correspond au taux de positivité des prélèvements virologiques réalisés dans chaque département (entre 5 et 10 %, il s'agit du seuil de vigilance ; au-delà de 10 %, c'est le seuil d'alerte qui est atteint).

Hospitalisations et décès liés au COVID-19

Au 14 août, 82 personnes étaient hospitalisées en Normandie (-36,9 %* par rapport au 11 août), dont 4 personnes en réanimation.

*cet écart s'explique par des régularisations des remontées d'informations

Hospitalisations COVID-19 au 14 août (entre parenthèses : évolution par rapport au dernier point de situation)

	Personnes hospitalisées	Dont en réanimation / soins intensifs	Décès à l'hôpital depuis le début de l'épidémie	Personnes retournées à domicile depuis le début de l'épidémie
Normandie	82 (-48)	4 (-1)	445 (3)	1848 (47)
14	11 (-4)	1 (-1)	85 (0)	337 (4)
27	15 (-19)	0 (0)	85 (0)	269 (19)
50	9 (-16)	0 (0)	50 (2)	167 (15)
61	22 (0)	2 (0)	41 (1)	242 (0)
76	25 (-9)	1 (0)	184 (0)	833 (9)

Depuis le début de l'épidémie, 649 personnes porteuses du coronavirus Covid-19 sont décédées en Normandie (à l'hôpital et en EHPAD).

Dépistages

Sur 7 jours glissants du 05/08/2020 au 11/08/2020

Calvados : 5 396 tests réalisés dont 40 positifs

Eure : 2 202 tests réalisés dont 36 positifs

Manche : 2 489 tests réalisés dont 10 positifs

Orne : 1 924 tests réalisés dont 22 positifs

Seine-Maritime : 6 827 tests réalisés dont 100 positifs

Clusters en Normandie

Aujourd'hui, 13 clusters sont non-clôturés en Normandie :

- 9 en cours d'investigation : 3 dans le Calvados, 3 dans l'Eure, 2 dans l'Orne, 1 en Seine-Maritime

- 4 maîtrisés : 3 en Seine-Maritime, 1 dans l'Eure

Un cluster est le fait d'identifier au moins 3 cas confirmés ou probables, dans une période de 7 jours, et qui appartiennent à une même communauté ou ont participé à un même rassemblement.

L'apparition de ces clusters reflète une circulation virale réelle, mais contrôlée, qui implique une vigilance accrue de la part de l'ensemble de la population. Elle doit nous inciter à respecter les mesures barrières, y compris lors de rassemblements avec famille et amis.

En organisant au mieux les rassemblements familiaux et festifs privés, nous pouvons nous protéger et protéger nos proches : privilégier les **petits groupes, garder ses distances, s'équiper de masques grand public** et de gels hydro alcooliques, préférer les espaces extérieurs, aérer les locaux, activer **l'application « StopCovid »**, veiller à protéger en permanence les plus fragiles.