

# SECUMATON

## ou les droits de santé en direct



FICHE-OUTIL



Dans le but d'aider les jeunes à mieux comprendre les dispositifs d'accès aux soins et faciliter la compréhension des droits de santé, 7 vidéos ont été réalisées à destination des 16-25 ans.

L'Agence Régionale de Santé de Normandie, dans le cadre du Programme Régional d'Accès à la Prévention et aux Soins (Le PRAPS), en partenariat avec l'IRTS de Basse Normandie, les élèves de terminale Santé/Social promotion 2015 du lycée Jean Rostand du Collège et Lycée Expérimental d'Hérouville Saint-Clair, les CPAM (Calvados, Manche et Orne), la MSA et le RSI de la région Normandie ont collaboré à la réalisation de cet outil pour faciliter la compréhension des droits de santé.

### Durée/Année

Une version longue de 9 mn ou 7 thèmes abordés chapitrés par saynète. Année : 2016.

### A quel type de groupe s'adresse-t-il (âge, sexe, nombre)

Jeunes 16-25 ans ou personnes souhaitant comprendre les incontournables de la sécurité sociale en matière de droits de santé et y accéder au mieux.

### Matériels, préparation nécessaire

- un ordinateur et un vidéo-projecteur
- ou une télévision acceptant les clés USB
- un accès internet afin de télécharger les outils vidéos sur le site de l'ARS

### Descriptif ou principes de l'outil (objectifs visés) :

7 saynètes d'environ une minute chacune (soit environ 9 mn de vidéo) présentent :

1. La sécurité sociale
2. La carte vitale
3. La complémentaire santé mutuelle
4. La CMU de base et CMU-c
5. Le médecin traitant
6. Le parcours de santé coordonné
7. Le tiers payant

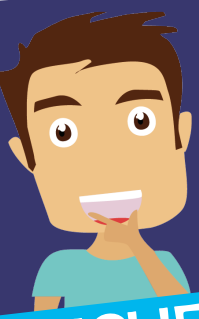
### Conseils pour l'animateur, suites possibles, pistes d'analyses

Visionner les saynètes et organiser un temps d'échanges après chacune d'elles en s'appuyant sur les détails de chacun des droits développés pour compléter et vérifier la compréhension des messages après du public.

S'appuyer sur :

- Les outils (plaquette ou site AMELI) des CPAM, de la MSA ou du RSI pour apporter les détails de l'information et leur mise à jour
- Les outils divers (CRIJ, IREPS, CARSAT...)
- Approfondir les sujets avec l'aide de la CPAM de votre département

Lien pour la version électronique si elle existe : <https://www.normandie.ars.sante.fr/secumaton-ou-les-droits-de-sante-en-direct>



# SECUMATON

## ou les droits de santé en direct

### FICHE-OUTIL

#### Personnes ou structures ressources pour compléter l'outil

##### → Les Caisses Primaires d'Assurance Maladie des 5 départements normands :

- 3646 ou sur le site : [www.ameli.fr](http://www.ameli.fr)
- CPAM de la Manche : Montée du Bois André - 50012 SAINT LO CEDEX
- CPAM du Calvados : 108, boulevard Jean Moulin - 14000 CAEN
- CPAM de l'Orne : 34 Place Bonet - CS 30020 61012 ALENCON CEDEX
- CPAM du Havre : 42 cours de la République, CS 80000 - 76094 Le Havre Cedex
- CPAM de l'Eure : 1 bis place Saint-Taurin- 27000 Evreux

##### → Mutualité Sociale Agricole (MSA)

###### Côtes Normandes

- 37 Rue de Maltot - 14000 Caen - 02 31 25 39 39
- 9 place du Champ de Mars - 50000 SAINT-LO - 02 33 06 42 20

###### Orne, Sarthe et Mayenne

- 52 Bd 1er chasseurs - 61000 ALENCON - 02 33 31 40 00

###### Seine-Maritime et Eure

- Cité de l'Agriculture - 76236 Bois Guillaume cedex - 02 35 600 600
- 32 rue Georges Politzer -27000 Evreux - 02 35 600 600

##### Mutualité Française de Normandie

###### Siège régional :

- Calvados : 16, Avenue du 6 Juin - 14000 CAEN - 02 31 94 10 03 - [contact@normandie.mutualite.fr](mailto:contact@normandie.mutualite.fr)

###### Antennes départementales :

- Manche : 37 Rue du Docteur Leturc - 50000 SAINT LO - 02 33 57 25 75
- Orne : 28 Rue de Bretagne - 61008 ALENCON - 02 33 82 12 61
- Seine Maritime : 35 Rue de Saint-Quentin - 76620 Le Havre  
22 Avenue de Bretagne, 76000 Rouen