

# HAD : organiser l'hospitalisation du patient chez lui

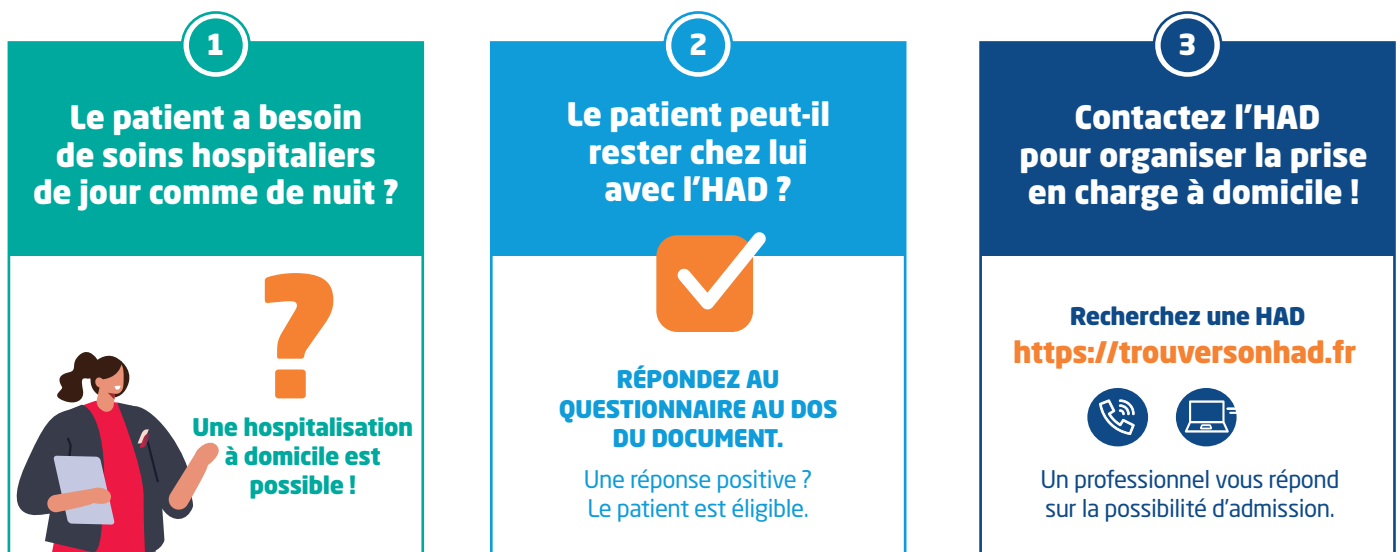


L'hospitalisation à domicile (HAD) permet des soins hospitaliers sécurisés et coordonnés avec un avis médical possible 24h/24h sur le lieu de vie des patients.

L'HAD permet de :

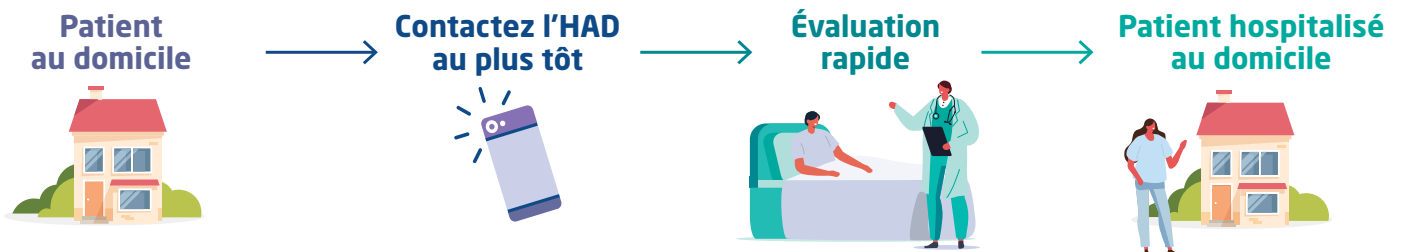
- ▶ Réduire les passages aux urgences
- ▶ Raccourcir ou éviter les hospitalisations en services conventionnels
- ▶ Apporter une expertise et accompagner la fin de vie

## L'HAD à domicile en 3 étapes



## Organisez l'hospitalisation du patient à son domicile

- ▶ Définissez le projet thérapeutique
- ▶ Informez le patient et son entourage
- ▶ Contactez l'HAD du territoire



QUESTIONNAIRE

## Le patient peut-il rester chez lui avec l'HAD ?

Au moins une réponse positive,  
contactez l'HAD !

- ✓ Le patient présente un **épisode d'aggravation** et nécessite la mise en place de soins hospitaliers
- ✓ Un projet collégial en soins palliatifs est défini pour un patient porteur d'une **pathologie chronique évolutive** qui souhaite rester chez lui jusqu'à son décès
- ✓ Le patient a besoin d'**au moins un des items suivants** :
  - ▶ Prise en charge de la douleur et symptômes d'inconfort
  - ▶ Continuité des soins, notamment la nuit
  - ▶ Injections intraveineuses répétées ou médicaments de la réserve hospitalière
  - ▶ Prise en charge du Covid-19 chez un patient à risque et/ou sous oxygénothérapie
  - ▶ Soins pour pansements complexes
- ✓ L'état du patient répond à **l'une des situations suivantes** :
  - ▶ Risque d'aggravation nécessitant une surveillance régulière
  - ▶ Recours réitérés à l'hospitalisation avec hébergement
  - ▶ Refus d'hospitalisation alors que des soins et une surveillance sont nécessaires
  - ▶ Complexité médico psycho-sociale

### POUR ALLER PLUS LOIN

1

Évaluer l'éligibilité à l'HAD



ADOP-HAD

OU

TÉLÉCHARGEZ  
l'application  
**ADOP-HAD**  
sur votre  
smartphone



2

Faire une demande d'HAD

Par téléphone

Par email via un  
formulaire de l'HAD

OU

Via Trajectoire

**ViaTrajectoire**  
Une orientation personnalisée