

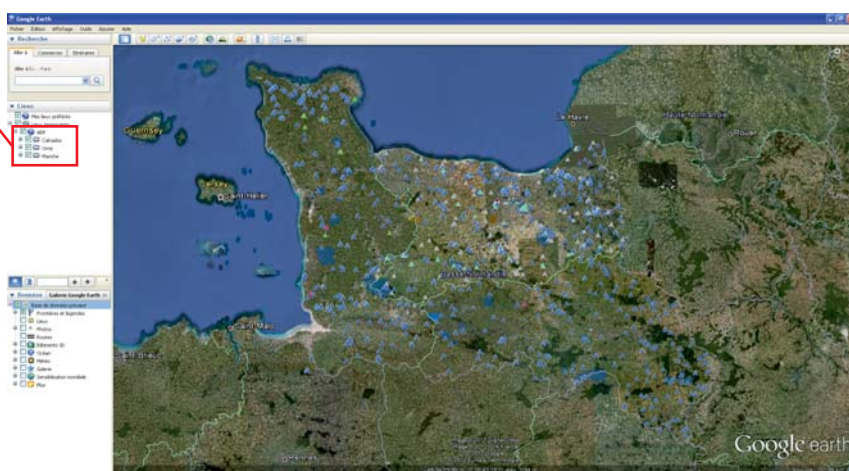
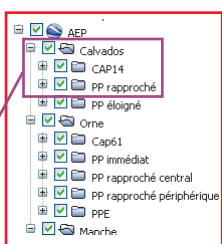
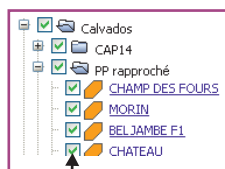


Aide à la Consultation des captages et périmètres de protection dans l'application Google Earth

Double-cliquez sur le fichier “.kmz” ou ouvrez Google-Earth et faites fichier > ouvrir...> et ouvrez ce même fichier

Vous devriez obtenir cette fenêtre avec un zoom sur le département visé par le fichier.

Vous pouvez descendre dans l'arborescence jusqu'aux objets captage ou périmètre

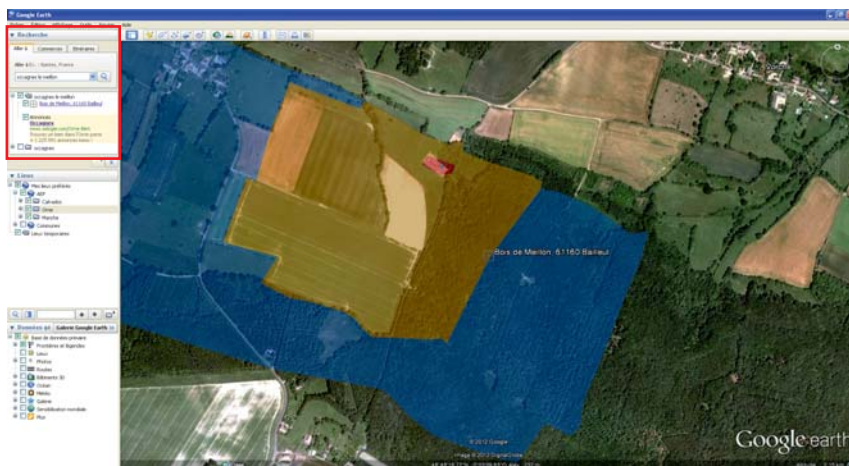


Vous pouvez rendre un dossier ou un objet invisible en décochant la case devant son nom.

Vous pouvez aller directement au lieu désiré via le menu recherche, soit en tapant le nom de la commune ou du lieu dit plus la commune ou la voie (ex: D150).

Ici par exemple je tape "Occagnes, le Meillon"
Ici Google m'oriente vers le "Le bois de Meillon"
sur la commune d'Occagnes.

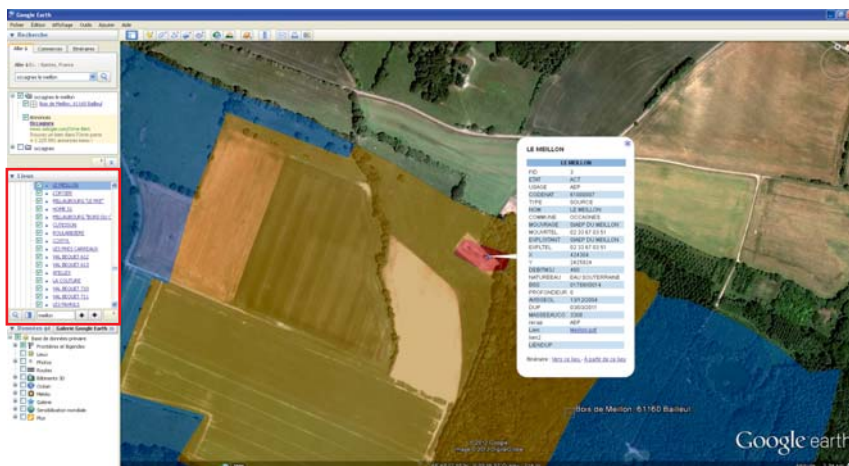
Astuce: il est parfois nécessaire de rajouter le numéro de département derrière une commune recherchée car elle peut être présente dans plusieurs départements.



Vous pouvez aller directement au captage ou périmètre de protection désiré via le menu recherche de la fenêtre "Lieux".

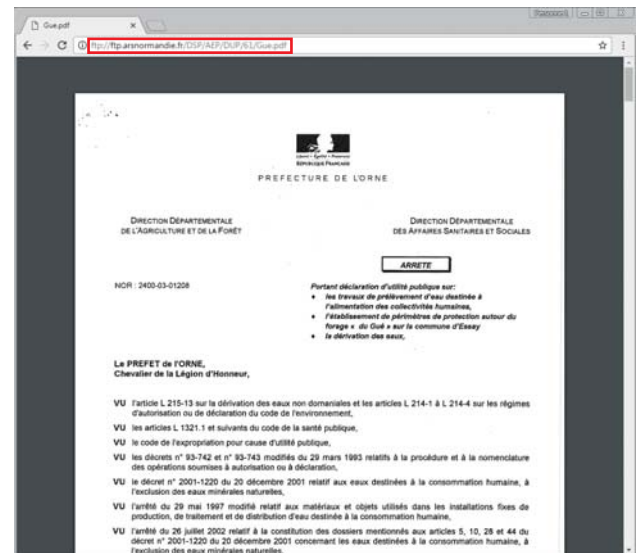
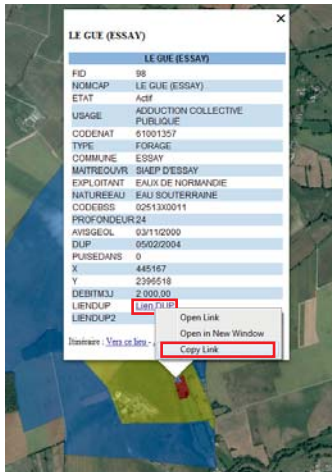
Ici par exemple je tape “meillon” > Google me trouve et me surligne “LE MEILLON”. Je peux alors cliquer sur ce nom dans la liste pour qu’il zoom sur celui-ci.

Attention, s'il y a plusieurs objets qui ont le même nom que vous avez tapé (ou portion de nom), il vous en sélectionnera plusieurs; dans ce cas vous pouvez aller de l'un à l'autre via les flèches à côté de la fonction de recherche.



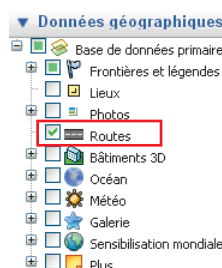
Cliquez sur un objet pour faire afficher sa fiche descriptive. Si elle contient un [lien](#), vous pouvez faire un clic droit dessus puis choisir l'option « copy link » pour copier l'adresse du lien.

...vous devrez ensuite le coller dans un navigateur internet.



Sur la carte (en bas à droite), nous avons une indication d'**altitude** mais il est aussi possible de faire afficher un **“profil d'élévation”** entre un ou plusieurs points.

Pour vous aider à localiser un “lieu dit”, vous pouvez afficher **“Routes”** dans le menu **“Données géographiques”**,

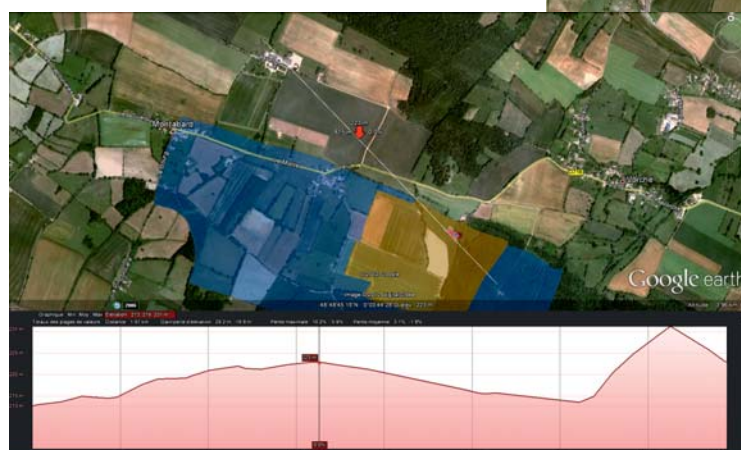
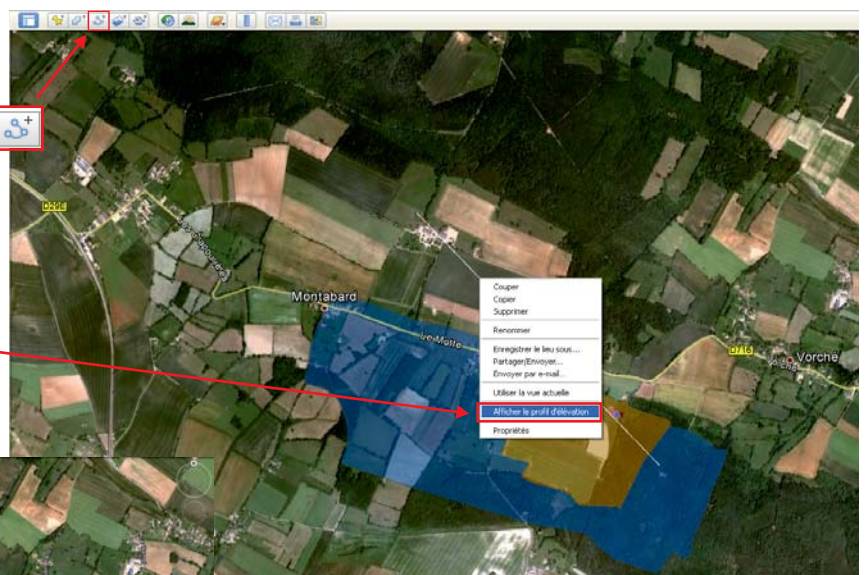


Nous allons faire un tracé qui nous donnera le profil d'élévation entre deux points de la carte.

Pour cela cliquez sur l'outil **“Ajouter un tracé”** puis tracez une ligne via 2 points.

Fermez la fenêtre qui vient de s'ouvrir en faisant **“OK”**.

Faites un clic droit sur le tracé et cliquez sur **“Afficher le profil d'élévation”**

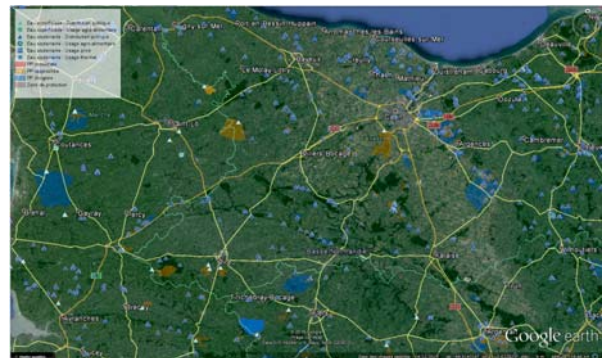
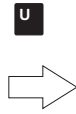


Le profil d'élévation apparaît. Vous pouvez bouger le curseur sur la courbe et suivre son profil d'élévation sur la carte.

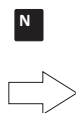
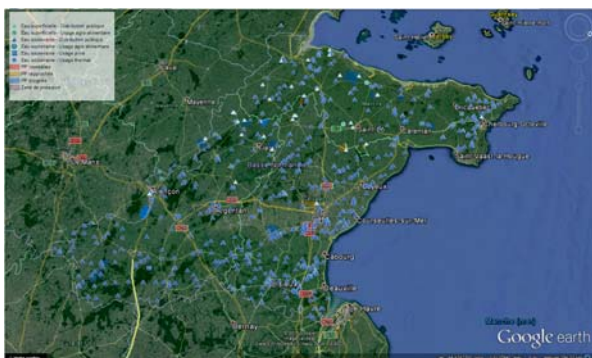
AIDE A LA NAVIGATION

Raccourcis clavier: touches « U » et « N »


La touche « U » vous permet de redresser la carte



La touche « N » vous permet de remettre le nord en haut de la carte



UTILISER STREET VIEW

Le pictogramme  sur le menu de droite vous permet d'accéder au mode Street View;

Il suffit de le faire glisser vers une route pour y accéder. Seules les routes qui se mettent en surbrillance bleue permettent l'accès à Street View. Une fois dans le mode street View, utilisez la molette de la souris pour avancer ou reculer sur la route.

Pour revenir au mode Google Earth, cliquer sur « Quitter Street View »

