



RÉPUBLIQUE  
FRANÇAISE

Liberté  
Égalité  
Fraternité



## PROFESSIONNEL DU MÉDICO-SOCIAL



# JE ME VACCINE CONTRE LA GRIPPE

je me protège, je nous protège,  
nous protégeons nos personnes accueillies !

Face à la Covid et aux  
infections saisonnières,  
je respecte  
les gestes barrières...  
...Face à la grippe,  
le vaccin existe,  
je me vaccine.





RÉPUBLIQUE  
FRANÇAISE

Liberté  
Égalité  
Fraternité



## PROFESSIONNEL DU MÉDICO-SOCIAL



# JE ME VACCINE CONTRE LA GRIPPE

je me protège, je nous protège,  
nous protégeons nos personnes accueillies !

Face à la Covid et aux  
infections saisonnières,  
je respecte  
les gestes barrières...

...Face à la grippe,  
le vaccin existe,  
je me vaccine.



## PROFESSIONNEL DU MÉDICO-SOCIAL



# JE ME VACCINE CONTRE LA GRIPPE

je me protège, je nous protège,  
nous protégeons nos personnes accueillies!

## Charte d'engagement

Nom de l'établissement : .....

### Vaccination des professionnels contre la grippe

Les gripes associées aux soins ne sont pas rares. Les professionnels, y compris les étudiants en santé en stage intervenant dans les services hospitaliers et dans les Ehpad ont un risque majoré de contracter la grippe et de la transmettre.

La vaccination présente pour les professionnels un intérêt individuel (prévention des complications) et collectif permettant de protéger indirectement les personnes dont ils ont la charge, a fortiori cette année en contexte épidémique Covid-19.

### Notre établissement participe à l'expérimentation menée en Normandie

#### Nous nous engageons au cours de la campagne 2020 à :

- Vous apporter des informations validées et transparentes sur la grippe et le vaccin
- Vous permettre de vous faire vacciner dans votre service pendant les heures de travail
- Vous fournir gratuitement le vaccin contre la grippe
- Vous informer sur les résultats de cette campagne

Fait à {lieu} ..... le {date} .....

**Signatures :**

## 6 Diminuer l'impact sur le système de santé

- En évitant des hospitalisations voire des décès : les patients âgés en établissements de santé et les résidents des EHPAD font partie des populations les plus à risque de complications (pneumonies, décompensations de pathologies cardiaques ou respiratoires). La vaccination leur est proposée pour les protéger, mais le vaccin est moins efficace chez les personnes âgées (l'efficacité de la vaccination chez les personnes âgées est de 30 à 40 % alors qu'elle est d'environ 70 % chez les personnes de moins de 60 ans en bonne santé).
- En orientant le diagnostic différentiel vers la COVID-19 (chez les personnes vaccinées contre la grippe face à des symptômes similaires).

PROFESSIONNEL DU MÉDICO-SOCIAL



**JE ME VACCINE  
CONTRE LA GRIPPE**

*je me protège, je nous protège,  
nous protégeons nos personnes accueillies!*

*Face à la Covid et aux  
infections saisonnières,  
je respecte  
les gestes barrières...  
...Face à la grippe,  
le vaccin existe,  
je me vaccine.*





6

## Bonnes raisons de se faire vacciner en complémentarité du respect strict des mesures barrières

Rappel des mesures barrières :  
distanciation physique, lavages des mains/friction hydro alcoolique, port du masque

### 1 Se protéger contre la grippe

**La grippe n'est pas un simple rhume.** Fièvre, toux, douleurs articulaires, douleurs musculaires, céphalées, malaise généralisé... tels sont les symptômes de la « vraie » grippe saisonnière.

Parfois, la maladie peut être sévère et entraîner des complications graves. Par votre travail, vous êtes davantage exposés en tant que professionnel au virus de la grippe en hiver.

**Faites-vous vacciner, vous réduirez le risque de contracter la grippe cet hiver.**

### 2 Protéger ses proches

Vous côtoyez régulièrement, parmi vos proches et vos amis, des enfants en bas âge, des personnes âgées, des femmes enceintes, des malades chroniques qui présentent un risque élevé de complications si elles sont grippées. Les mesures d'hygiène comme le port d'un masque médical et l'hygiène des mains réduisent le risque de transmission des virus de la grippe. Cependant, ces mesures ne se substituent pas à la vaccination, car on est déjà contagieux un à deux jours avant l'apparition des premiers symptômes.

**En vous faisant vacciner vous protégez vos proches et votre entourage.**

### 3 Protéger les patients et les résidents

De nombreuses épidémies de grippe dans les établissements de soins et les établissements médico-sociaux ont été rapportées ayant pour origine des soignants. Ces épidémies peuvent être lourdes de conséquences chez les personnes fragiles ou âgées que la vaccination ne protège que partiellement.

**En vous faisant vacciner, vous contribuez à la protection des personnes dont vous vous occupez au quotidien.**

### 4 Maintenir une équipe efficace

Les équipes de soins sont souvent en effectif limité et l'activité est soutenue pendant l'hiver, a fortiori cette année en contexte épidémique COVID-19. Les absences liées à la grippe peuvent accroître ces difficultés et déstabiliser les équipes soignantes.

**En vous faisant vacciner, vous contribuez à la bonne marche de votre établissement.**

### 5 Éviter des dépenses de santé inutiles

Chaque année la grippe et ses complications entraînent des coûts importants pour la société. On estime qu'entre 2 et 6 millions de personnes sont touchées par la grippe chaque année et les coûts directs (soins) et indirects (impact économique) sont largement sous-estimés. Ils dépassent selon certaines sources 200 millions d'euros chaque année.

**En vous faisant vacciner vous participez à la maîtrise des dépenses de santé.**

## 6 Diminuer l'impact sur le système de santé

- En évitant des hospitalisations voire des décès : les patients âgés en établissements de santé et les résidents des EHPAD font partie des populations les plus à risque de complications (pneumonies, décompensations de pathologies cardiaques ou respiratoires). La vaccination leur est proposée pour les protéger, mais le vaccin est moins efficace chez les personnes âgées (l'efficacité de la vaccination chez les personnes âgées est de 30 à 40 % alors qu'elle est d'environ 70 % chez les personnes de moins de 60 ans en bonne santé).
- En orientant le diagnostic différentiel vers la COVID-19 (chez les personnes vaccinées contre la grippe face à des symptômes similaires).

PROFESSIONNEL DU MÉDICO-SOCIAL



**JE ME VACCINE  
CONTRE LA GRIPPE**

*je me protège, je nous protège,  
nous protégeons nos personnes accueillies!*

*Face à la Covid et aux  
infections saisonnières,  
je respecte  
les gestes barrières...  
...Face à la grippe,  
le vaccin existe,  
je me vaccine.*





6

## Bonnes raisons de se faire vacciner en complémentarité du respect strict des mesures barrières

Rappel des mesures barrières :  
distanciation physique, lavages des mains/friction hydro alcoolique, port du masque

### 1 Se protéger contre la grippe

**La grippe n'est pas un simple rhume.** Fièvre, toux, douleurs articulaires, douleurs musculaires, céphalées, malaise généralisé... tels sont les symptômes de la « vraie » grippe saisonnière.

Parfois, la maladie peut être sévère et entraîner des complications graves. Par votre travail, vous êtes davantage exposés en tant que professionnel au virus de la grippe en hiver.

**Faites-vous vacciner, vous réduirez le risque de contracter la grippe cet hiver.**

### 2 Protéger ses proches

Vous côtoyez régulièrement, parmi vos proches et vos amis, des enfants en bas âge, des personnes âgées, des femmes enceintes, des malades chroniques qui présentent un risque élevé de complications si elles sont grippées. Les mesures d'hygiène comme le port d'un masque médical et l'hygiène des mains réduisent le risque de transmission des virus de la grippe. Cependant, ces mesures ne se substituent pas à la vaccination, car on est déjà contagieux un à deux jours avant l'apparition des premiers symptômes.

**En vous faisant vacciner vous protégez vos proches et votre entourage.**

### 3 Protéger les patients et les résidents

De nombreuses épidémies de grippe dans les établissements de soins et les établissements médico-sociaux ont été rapportées ayant pour origine des soignants. Ces épidémies peuvent être lourdes de conséquences chez les personnes fragiles ou âgées que la vaccination ne protège que partiellement.

**En vous faisant vacciner, vous contribuez à la protection des personnes dont vous vous occupez au quotidien.**

### 4 Maintenir une équipe efficace

Les équipes de soins sont souvent en effectif limité et l'activité est soutenue pendant l'hiver, a fortiori cette année en contexte épidémique COVID-19. Les absences liées à la grippe peuvent accroître ces difficultés et déstabiliser les équipes soignantes.

**En vous faisant vacciner, vous contribuez à la bonne marche de votre établissement.**

### 5 Éviter des dépenses de santé inutiles

Chaque année la grippe et ses complications entraînent des coûts importants pour la société. On estime qu'entre 2 et 6 millions de personnes sont touchées par la grippe chaque année et les coûts directs (soins) et indirects (impact économique) sont largement sous-estimés. Ils dépassent selon certaines sources 200 millions d'euros chaque année.

**En vous faisant vacciner vous participez à la maîtrise des dépenses de santé.**

## PROFESSIONNEL DU MÉDICO-SOCIAL



**JE ME VACCINE  
CONTRE LA GRIPPE**

*je me protège, je nous protège,  
nous protégeons nos personnes accueillies !*

*Face à la Covid et aux  
infections saisonnières,  
je respecte  
les gestes barrières...*

*...Face à la grippe,  
le vaccin existe,  
je me vaccine.*





# QUIZ

## Testez vos connaissances!

- |  | D'accord              | Pas d'accord          |
|--|-----------------------|-----------------------|
| ● La grippe, comme la Covid-19, est une maladie qui entraîne des hospitalisations et des décès | <input type="radio"/> | <input type="radio"/> |
| ● Le vaccin contre la grippe est recommandé chez les femmes enceintes                          | <input type="radio"/> | <input type="radio"/> |
| ● Le virus de la grippe, comme la Covid-19, survit dans l'environnement                        | <input type="radio"/> | <input type="radio"/> |
| ● Le vaccin est bien toléré et il n'existe que très peu de contre-indications                  | <input type="radio"/> | <input type="radio"/> |
| ● La grippe peut être grave même chez des personnes en bonne santé                             | <input type="radio"/> | <input type="radio"/> |
| ● Le vaccin peut provoquer la grippe   | <input type="radio"/> | <input type="radio"/> |
| ● Le vaccin contre la grippe est recommandé pour tous les professionnels de santé              | <input type="radio"/> | <input type="radio"/> |

Les réponses vous seront communiquées pendant les sessions d'information

## Maintenant c'est à vous de décider!

- |  |                       |                       |
|--|-----------------------|-----------------------|
| ● Je me fais vacciner contre la grippe cette année                 | <input type="radio"/> | <input type="radio"/> |
| ● Je souhaite me faire vacciner contre la grippe l'année prochaine | <input type="radio"/> | <input type="radio"/> |

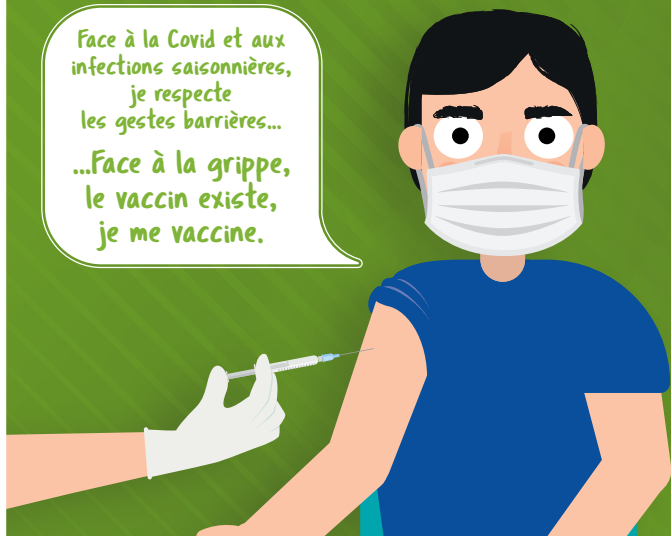
## PROFESSIONNEL DU MÉDICO-SOCIAL



# JE ME VACCINE CONTRE LA GRIPPE

je me protège, je nous protège,  
nous protégeons nos personnes accueillies !

Face à la Covid et aux  
infections saisonnières,  
je respecte  
les gestes barrières...  
...Face à la grippe,  
le vaccin existe,  
je me vaccine.



# QUIZ

## Testez vos connaissances!

- |  | D'accord              | Pas d'accord          |
|--|-----------------------|-----------------------|
| ● La grippe, comme la Covid-19, est une maladie qui entraîne des hospitalisations et des décès | <input type="radio"/> | <input type="radio"/> |
| ● Le vaccin contre la grippe est recommandé chez les femmes enceintes                          | <input type="radio"/> | <input type="radio"/> |
| ● Le virus de la grippe, comme la Covid-19, survit dans l'environnement                        | <input type="radio"/> | <input type="radio"/> |
| ● Le vaccin est bien toléré et il n'existe que très peu de contre-indications                  | <input type="radio"/> | <input type="radio"/> |
| ● La grippe peut être grave même chez des personnes en bonne santé                             | <input type="radio"/> | <input type="radio"/> |
| ● Le vaccin peut provoquer la grippe   | <input type="radio"/> | <input type="radio"/> |
| ● Le vaccin contre la grippe est recommandé pour tous les professionnels de santé              | <input type="radio"/> | <input type="radio"/> |

Les réponses vous seront communiquées pendant les sessions d'information

## Maintenant c'est à vous de décider!

- |  |                       |                       |
|--|-----------------------|-----------------------|
| ● Je me fais vacciner contre la grippe cette année                 | <input type="radio"/> | <input type="radio"/> |
| ● Je souhaite me faire vacciner contre la grippe l'année prochaine | <input type="radio"/> | <input type="radio"/> |