

## COMMUNIQUE DE PRESSE

Caen, le 16 octobre 2020

### Covid-19 : point de situation en Normandie

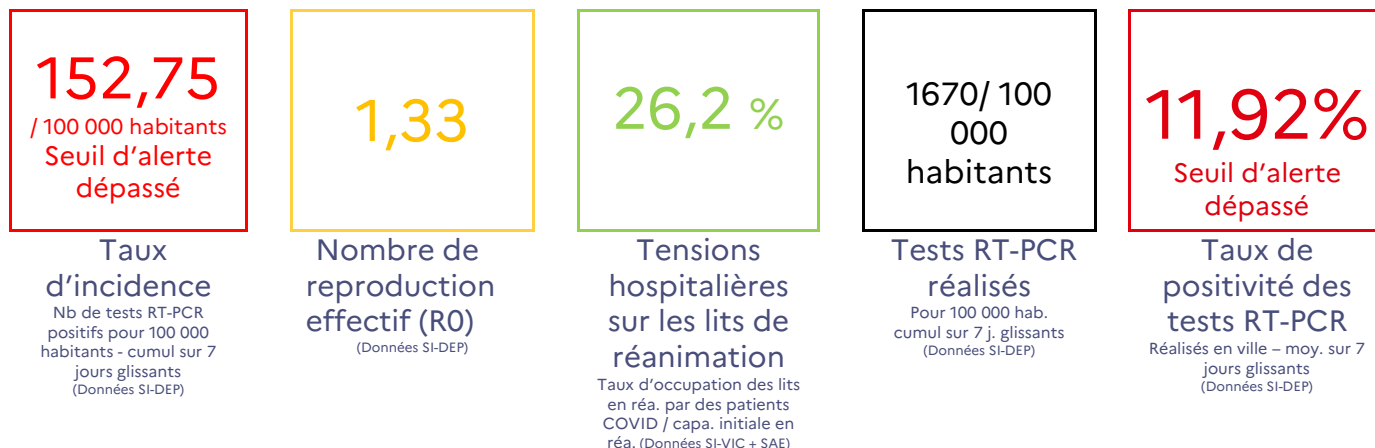
#### Données épidémiologiques : éléments d'analyse

Les indicateurs de suivi épidémiologique montrent une forte recrudescence de la circulation du virus dans tous les départements.

- L'augmentation du taux d'incidence s'accélère : le nombre de tests positifs pour 100 000 habitants dépasse désormais le seuil d'alerte et atteint 152,75 (le 13/10, il était de 136,34), ce qui témoigne d'une circulation virale importante. Tous les départements présentent un taux supérieur au seuil d'alerte.
- Le taux de positivité des tests effectués dépasse le seuil d'alerte, fixé à 10%. Il est de 11,92% (il était de 11,5% le 13/10).
- Au 16 octobre, 433 personnes sont hospitalisées pour COVID (le 13/10, elles étaient 382) dont 63 en réanimation.
- 66 clusters sont en cours d'investigation par l'ARS en Normandie.

Mobilisons-nous : L'ARS rappelle que chacune et chacun d'entre nous a un rôle à jouer dans la lutte contre le virus. La stratégie de lutte contre le virus repose sur 5 piliers essentiels : les gestes barrières et l'aération des locaux, la règle de 6 personnes maximum, le triptyque Tracer/Alerter/Protéger, la protection des publics vulnérables et les mesures de gestion là où le virus circule plus activement.

#### Données épidémiologiques : chiffres clés en Normandie au 16 octobre 2020



#### Définitions des indicateurs :

- Le taux d'incidence est estimé sur la base du nombre de tests RT-PCR positifs pour 100 000 habitants par semaine (entre 10 et 50 par semaine, il s'agit du seuil de vigilance ; au-delà de 50, c'est le seuil d'alerte qui est atteint).
- Les tensions hospitalières sur les lits de réanimation correspondent au taux moyen d'occupation des lits de réanimation par des patients atteints de COVID-19 par rapport à la capacité initiale en réanimation, par région (entre 40 et 60 %, il s'agit du seuil de vigilance ; au-delà de 60 %, c'est le seuil d'alerte qui est atteint).
- Le taux de positivité des tests RT-PCR correspond au taux de positivité des prélèvements virologiques réalisés dans chaque département (entre 5 et 10 %, il s'agit du seuil de vigilance ; au-delà de 10 %, c'est le seuil d'alerte qui est atteint).
- Le nombre de reproduction effectif (R0) correspond au nombre moyen de personnes qu'une personne malade va contaminer (lorsque le R0 est supérieur à 1, il s'agit du seuil de vigilance ; au-delà de 1,5, c'est le seuil d'alerte qui est atteint).

#### Service Communication ARS Normandie

Hélène Muller, Attachée de presse

Tél : 02 31 70 97 63

Mél : [ars-normandie-communication@ars.sante.fr](mailto:ars-normandie-communication@ars.sante.fr)

Les informations recueillies par le service communication font l'objet d'un traitement informatique destiné à la diffusion de communiqués de presse aux médias. Les données sont conservées tant que le media sollicite l'ARS. Conformément aux articles 39 et suivants de la loi n° 78-17 du 6 janvier 1978 modifiée en 2004 relative à l'informatique, aux fichiers et aux libertés, toute personne peut obtenir communication, rectification ou suppression des informations la concernant, en s'adressant au Correspondant Informatique et Libertés [ars-normandie-juridique@ars.sante.fr](mailto:ars-normandie-juridique@ars.sante.fr)

Covid-19	Taux de positivité	Taux d'incidence	Taux d'incidence chez les + de 65 ans	Hospit. au 16/10	dont réanimations	Nouvelles hospitalisations au cours des 7 derniers jours	Retours à domicile depuis le début de l'épidémie	Décès à l'hôpital depuis le début de l'épidémie
<b>Normandie</b>	<b>11,9%</b>	<b>152,75</b>	<b>108,9</b>	<b>433</b>	<b>63</b>	<b>270</b>	<b>2386</b>	<b>520</b>
Calvados	10,8%	170,08	133,8	66	16	48	440	94
Eure	13,5%	132,51	143,8	81	7	39	350	101
Manche	7,0%	70,11	69,0	30	4	23	213	57
Orne	7,2%	80,53	76,3	23	4	10	286	50
Seine-Maritime	14,3%	201,56	117,5	233	32	150	1097	218

Depuis le début de l'épidémie, 767 personnes porteuses du coronavirus Covid-19 sont décédées en Normandie (à l'hôpital et en EHPAD).

### Situation dans les EHPAD

A ce jour en Normandie, les équipes de l'ARS Normandie accompagnent 52 EHPAD, ayant déclaré au moins 1 cas positif, dans la mise en œuvre de mesures visant à assurer la meilleure prise en charge des résidents et faire barrière à la propagation du virus :

	EHPAD au 16/10/2020
<b>Normandie</b>	<b>52</b>
Calvados	16
Eure	9
Manche	5
Orne	6
Seine-Maritime	16

### Clusters en Normandie

La Normandie compte 66 clusters en cours d'investigation par l'ARS :

	Total	EHPAD	Etablissements Handicap	Etablissements de santé	Etablissements scolaire et universitaire	Milieu professionnel	Etablissement pénitentiaire	Sphère privée
<b>Normandie</b>	<b>66</b>	<b>25</b>	<b>6</b>	<b>11</b>	<b>6</b>	<b>10</b>	<b>0</b>	<b>8</b>
Calvados	13	4	1	4	1	2		1
Eure	8	4	1	2		1		
Manche	6	2	1	1				2
Orne	8	5		1	1			1
Seine-Maritime	31	10	3	3	4	7		4

Un cluster est le fait d'identifier au moins 3 cas confirmés ou probables, dans une période de 7 jours, et qui appartiennent à une même communauté ou ont participé à un même rassemblement.

## Messages clés

### La métropole de Rouen placée en zone d'état d'urgence renforcée avec couvre-feu

On observe une dégradation brutale de la situation qui se caractérise par :

- une progression extrêmement rapide du taux d'incidence (+75%) sur la métropole
- une hausse importante des hospitalisations sur le département de la Seine-Maritime (+50%).
- Un taux de positivité à 16,4% sur la métropole

Cette accélération brutale et soudaine de ces indicateurs nécessite la mise en place de mesures renforcées pour freiner la propagation du virus.

### Préparation du système de santé

En Normandie, le système de santé se prépare et la montée en charge progressive des capacités régionales de réanimation a commencé : 271 lits sont activés aujourd'hui et il y en aura 315 le 3 novembre.

Cette montée en charge progressive est organisée par palier de 15 jours.

### Prévention : les bons réflexes pour protéger les autres

L'ARS rappelle que la seule stratégie efficace pour lutter contre le virus reste le freinage de l'épidémie par le respect strict des gestes barrières et la réduction des contacts et interactions sociales.

#### Les gestes barrières indispensables :

- > Se laver les mains
- > Porter un masque
- > Garder une distance d'un mètre minimum
- > Aérer régulièrement les lieux clos (domicile, bureau, etc.)
- > Quand on reçoit, c'est 6 personnes maximum

L'ARS Normandie propose des infographies en téléchargement sur son site internet pour répondre aux principales questions du public face au Covid19 : que faire en cas de symptômes ? que faire si mon test est positif ? que faire si je suis cas contact ? ...

**A retrouver ici :** <https://www.normandie.ars.sante.fr/vous-proteger-et-proteger-vos-proches-conseils-et-recommandations>

Le grand public peut également retrouver sur le site internet de l'ARS des affiches, vidéos et visuels pour informer sur la COVID-19 et sensibiliser aux gestes barrières, réalisés par l'ARS Normandie et Promotion Santé Normandie.

**Ici :** <https://www.normandie.ars.sante.fr/kit-de-communication-covid-19>