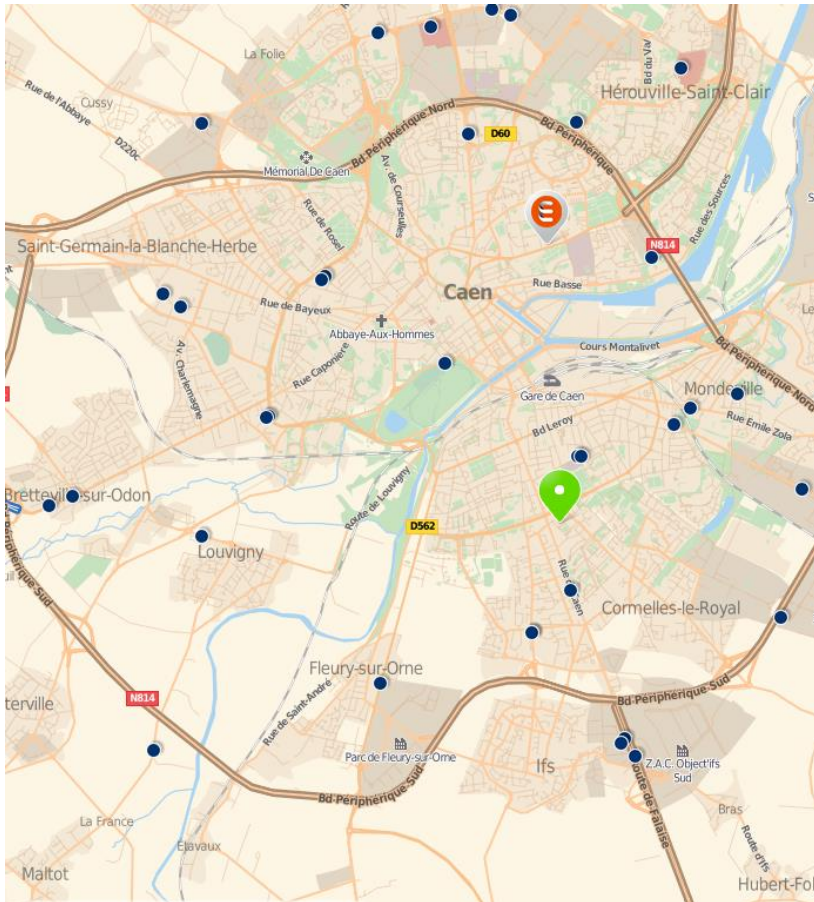


PLAN D'ACCES SITE MONET AGENCE REGIONALE DE SANTE DE NORMANDIE (2 PLACE JEAN NOUZILLE, 14000 CAEN)



Depuis le périphérique Sud :


- Prendre la **sortie N°13 porte d'Espagne** en direction de Caen et remonter la **rue de Falaise**.
- Tournez à droite sur **Rue des Bouvier**.

Si vous utilisez un GPS indiquez la rue suivante :

Rue des bouviers 14000 Caen et contournez le bâtiment pour accéder à l'entrée principale.



Depuis la Gare de Caen :

Heure	Indications	Durée
15h41	De l'arrêt « Gare SNCF » à Caen prendre le Tramway TRAM B direction « Grâce de Dieu »	08min 
15h49	Descendre à l'arrêt « Aviation » à Caen	

Lignes des Bus desservant l'arrêt Aviation :

- 6** CAEN (GARE SNCF) > GUERINIERE > CORMELLES-LE-ROYAL > CAEN (POINCARE)
- 7** EPRON (Mairie) > CAMPUS 2 > CAEN CENTRE > VAUCELLES > IFS (Jean Vilar)
- 15** CAEN (Bibliothèque Alexis de Tocqueville) > CAEN CENTRE > GRACE DE DIEU > GUERINIERE > CORMELLES-LE-ROYAL > MONDEVILLE (Village Oxylane)
- 17** CAEN (Poincaré) > IFS (Jean Vilar) > IFS (Bras)